

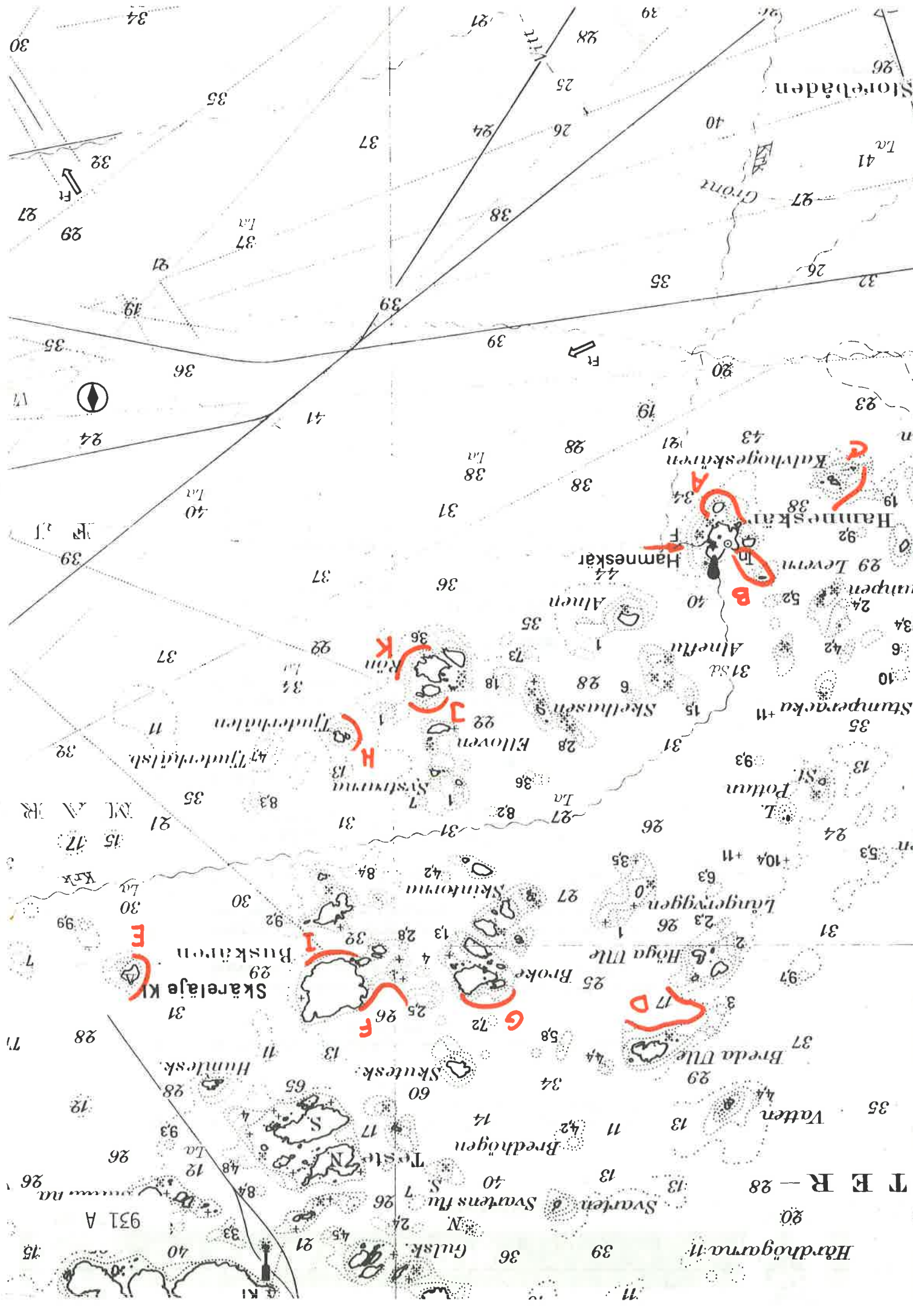
- A Varierande stenbotten med fläckar av sand emellan ner till 22 meter. Här finns gott om krabba. Ett rikt och varierat liv från ytan ned till ca 10 meter.
- B En kuperad bergbotten med gott om fisk. En 40 meter djup bergsspricka ca 100 meter ut från land.
- C Sandskalbotten med partier av sten. Mycket läderkoraller, anemoner och sjöborrar. Här är ofta strömt.
- D Botten av sand, sten och berg. Massor av läderkorall. Ofta strömt med olika riktning på skilda djup.
- E Stenbotten och klippvägar ner till 22 meter. Stora grottor. Botten sluttar snabbt ner till 25 meter. Därefter snäcksand med mindre klippor. Här finns havskatt.
- F Vegetationsrik botten ner till 10 meter, därefter bergsbotten och klippor till 20 meter. Krabba och plattfisk.
- G Mycket klipblock till 15 meter, därefter klippvägg till sandbotten på 23 meter. Läderkoraller och sjöborrar på berget. På sandbotten ibland piggar.
- I Bergbotten med stora sjöborrar. Hummer och krabba.
- J Mycket kuperad botten till ca 15 meter. Därefter skalsandbotten. Olika arter av sjöborre, ibland havskatt.
- K Mycket vegetation till 10 meter, därefter stenbotten till 20 meter. Hummer och krabba.

Detalj kort nr 931 A



DYKPLATSGUIDE







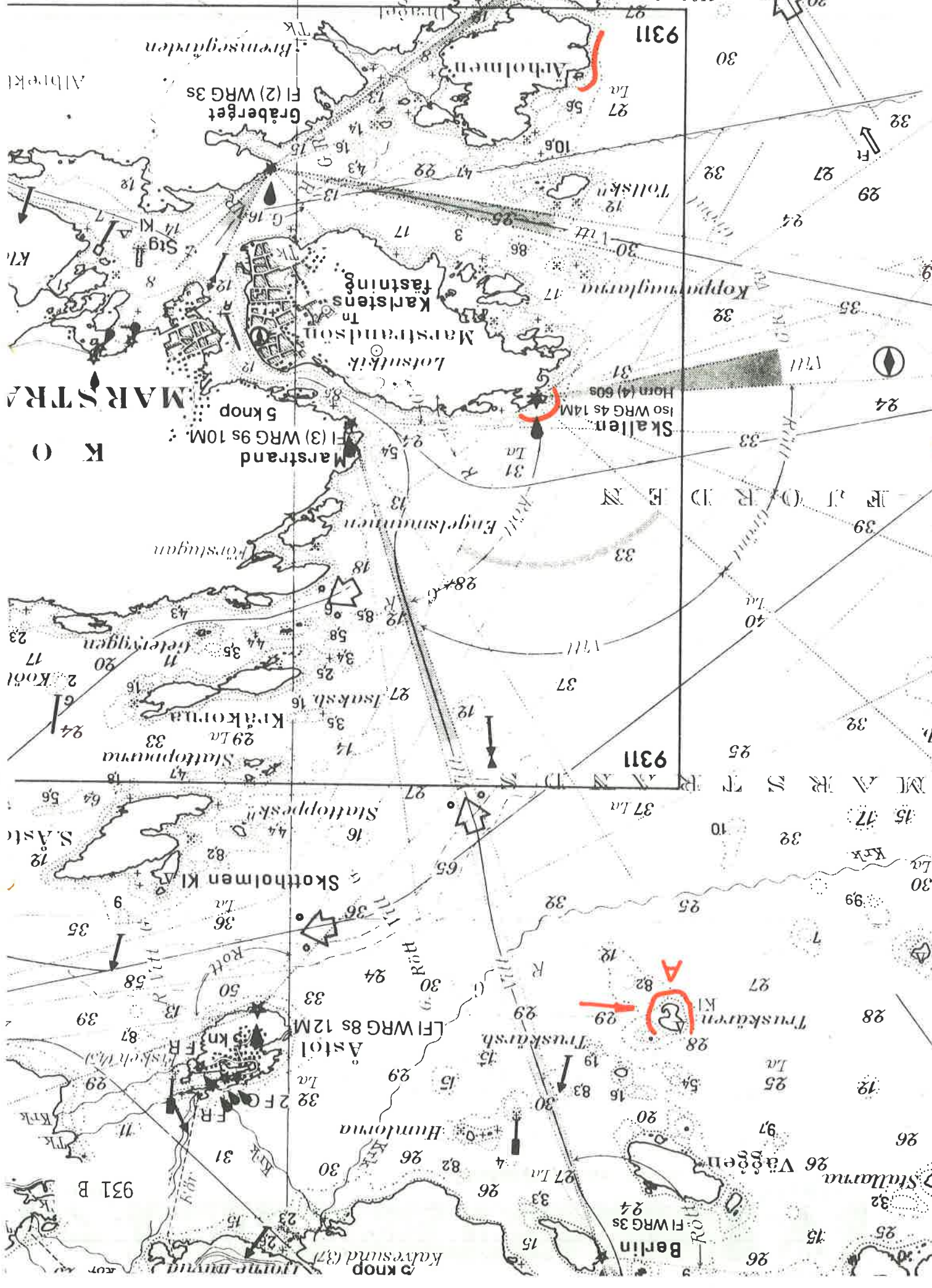
DYKPLATSGUIDE

Detaljkort nr 931 B



A Bra att dyka runt hela ön. På västsidan stenrösen och skal-
botten på 20 meter. Gott om krabba och hummer. På östra sidan
först sandbotten, under 13 meter mer vegetation. Här finns al
och fjärsing. Kul nattdyk.

K L Ä V E R Ö N



931 B

9311

9311



DYKPLATSGUIDE

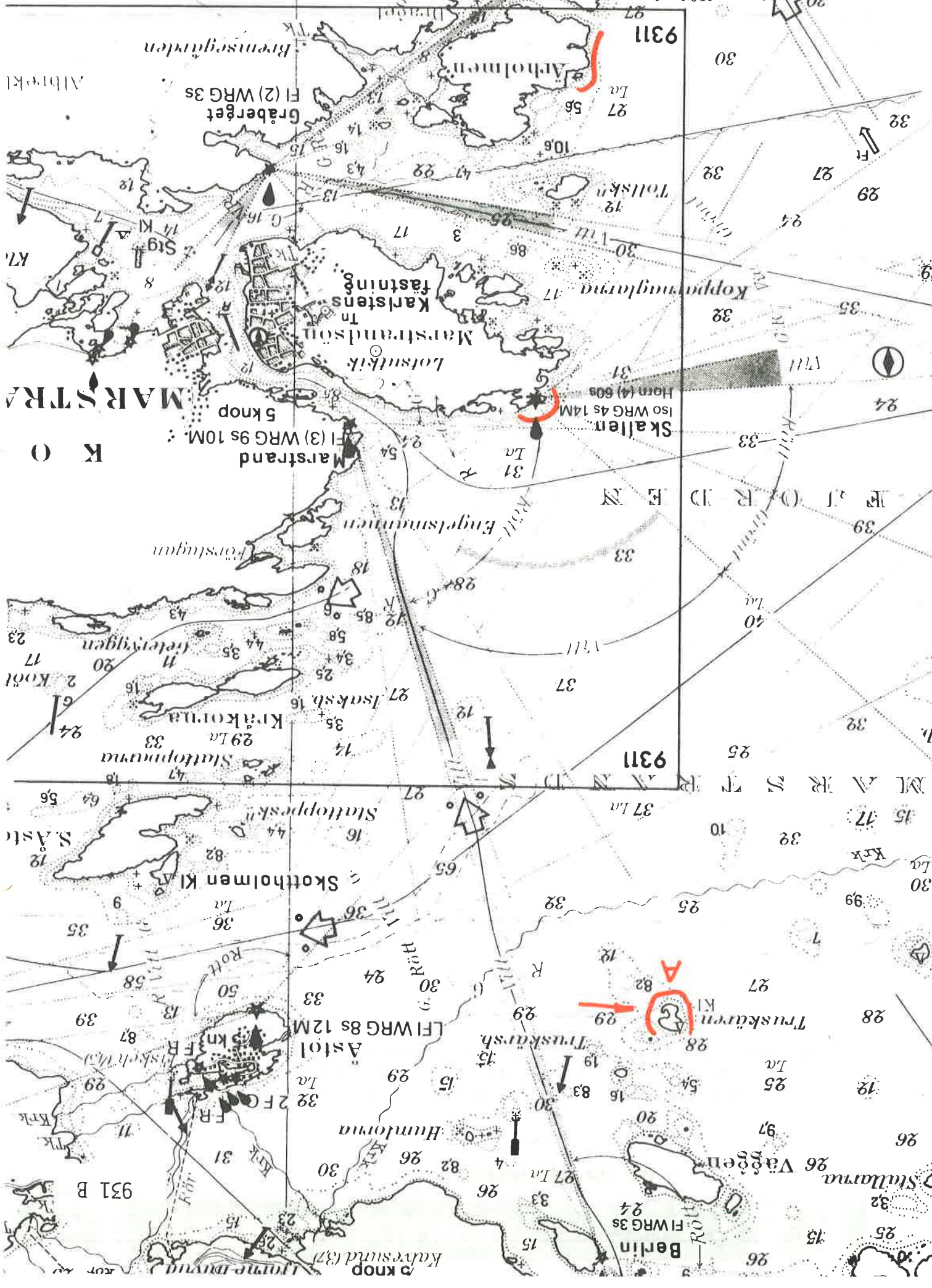
Detaljkort nr 931 B



A

Bra att dyka runt hela ön. På västsidan stenrösen och skal-
botten på 20 meter. Gott om krabba och hummer. På östra sidan
först sandbotten, under 13 meter mer vegetation. Här finns al
och fjärsing. Kul nattdyk.

K T Ä V E R Ö N



K O M M U N I K A T I O N



Detailkort nr 931 C



DYKPLATSGUIDE



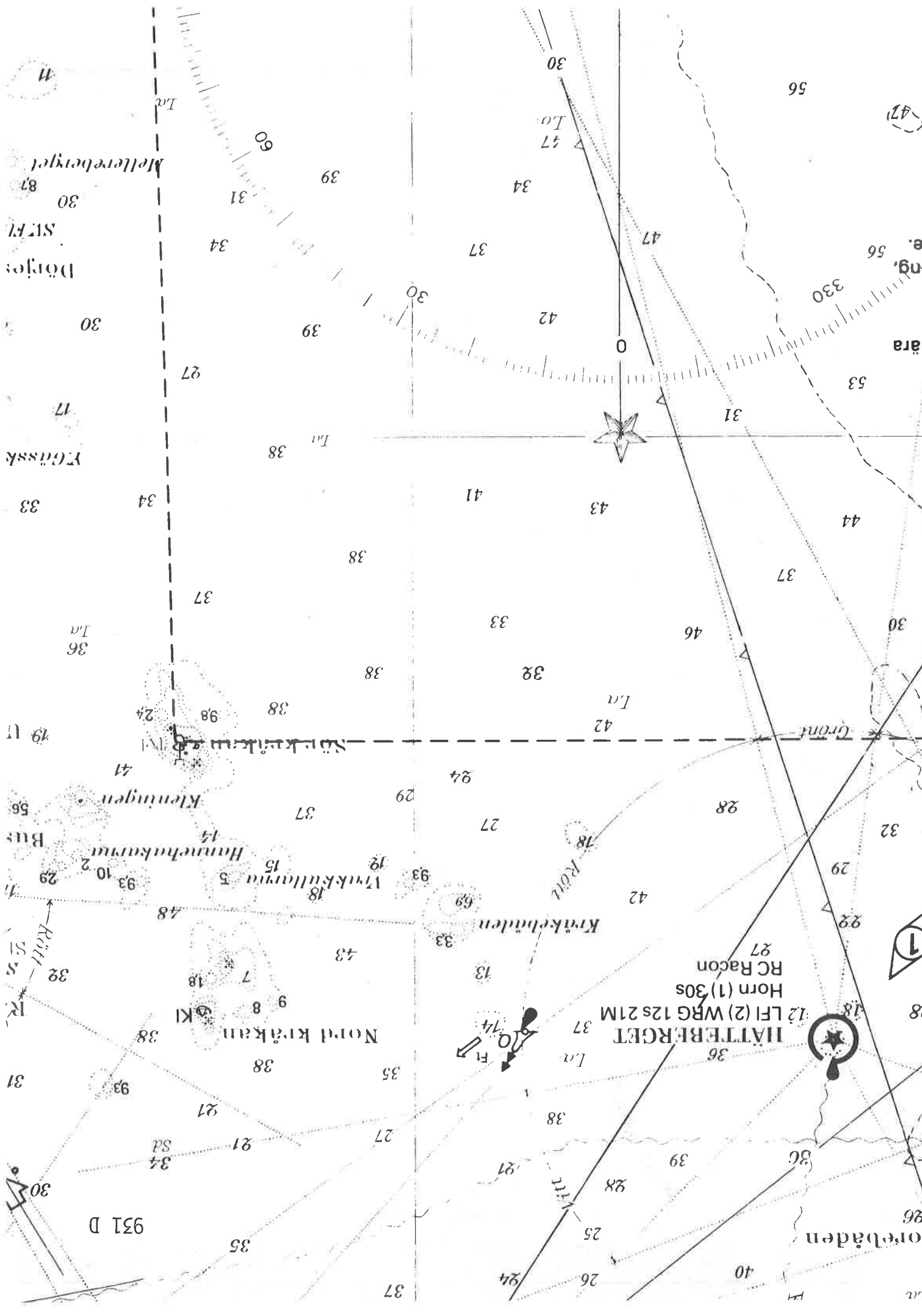


Detaljkort nr 931 D



DYKPLATSGUIDE





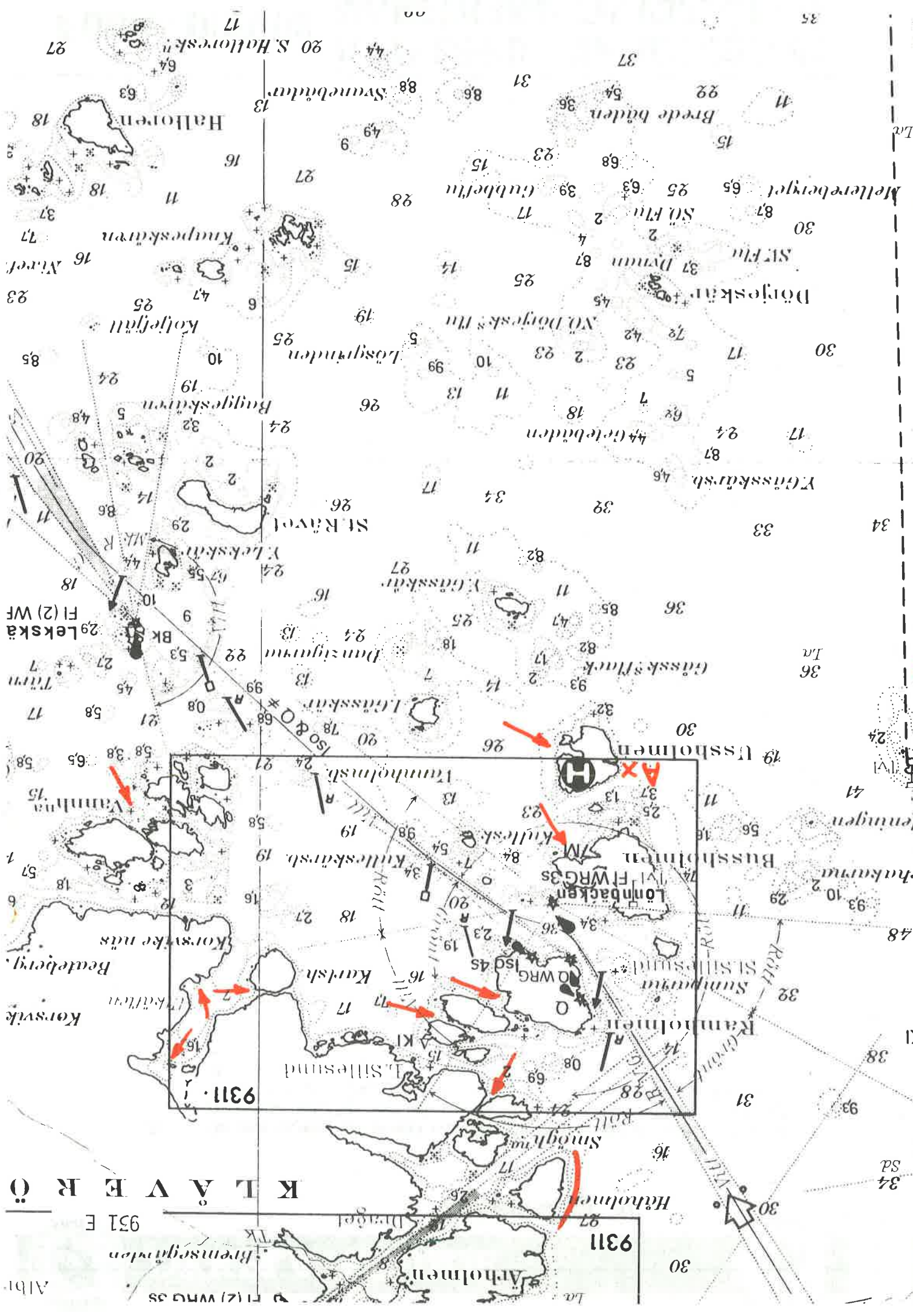
A
Om man simmar ut genom kanalen på västsidan ön och håller lite nordväst träffar man på resterna av ett lastartyg i stål på 15-20 meters djup. Vraket är ganska förstört men rester av aktern står fortfarande upp på botten.

Detalj kort nr 931 E



DYKPLATSGUIDE





K T Ä V E R Ö

931 E

9311

Albr

Brensögården

Arholmen

Håholmen

Korsvik

Beateberg

Korsvikens

Vannha

Lönbäckön

Kullskärsh

Bussholmen

Ussholmen

Ramholmen

St Sillesund

Sumpöarna

Gassskärsh

Y. Gassskär

Y. Gassskär

Y. Gassskär

Y. Gassskär

Y. Gassskär

Y. Gassskär

Y. Gassskär

Y. Gassskär

Y. Gassskär

Y. Gassskär

Y. Gassskär

Y. Gassskär

Y. Gassskär

Y. Gassskär

Y. Gassskär

Y. Gassskär

Y. Gassskär

Y. Gassskär

Y. Gassskär

Y. Gassskär

Y. Gassskär

Y. Gassskär

Y. Gassskär

Y. Gassskär

Y. Gassskär

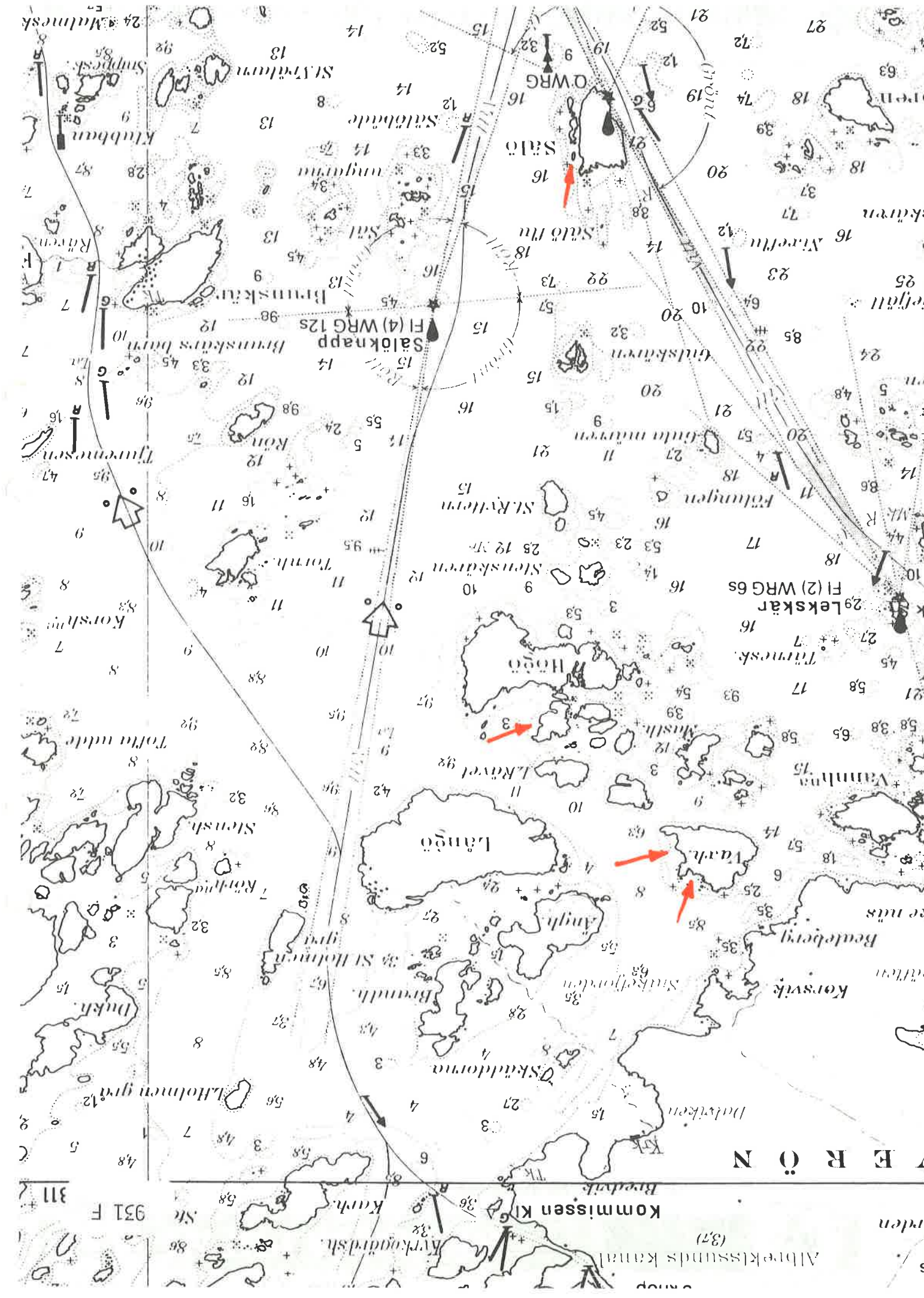


Detalj kort nr 931 P



DYKPLATSGUIDE





ÅLANDSKA ÖARNA

Albrektsunds kanal (37)

Kommisjonen KI

931 F

311

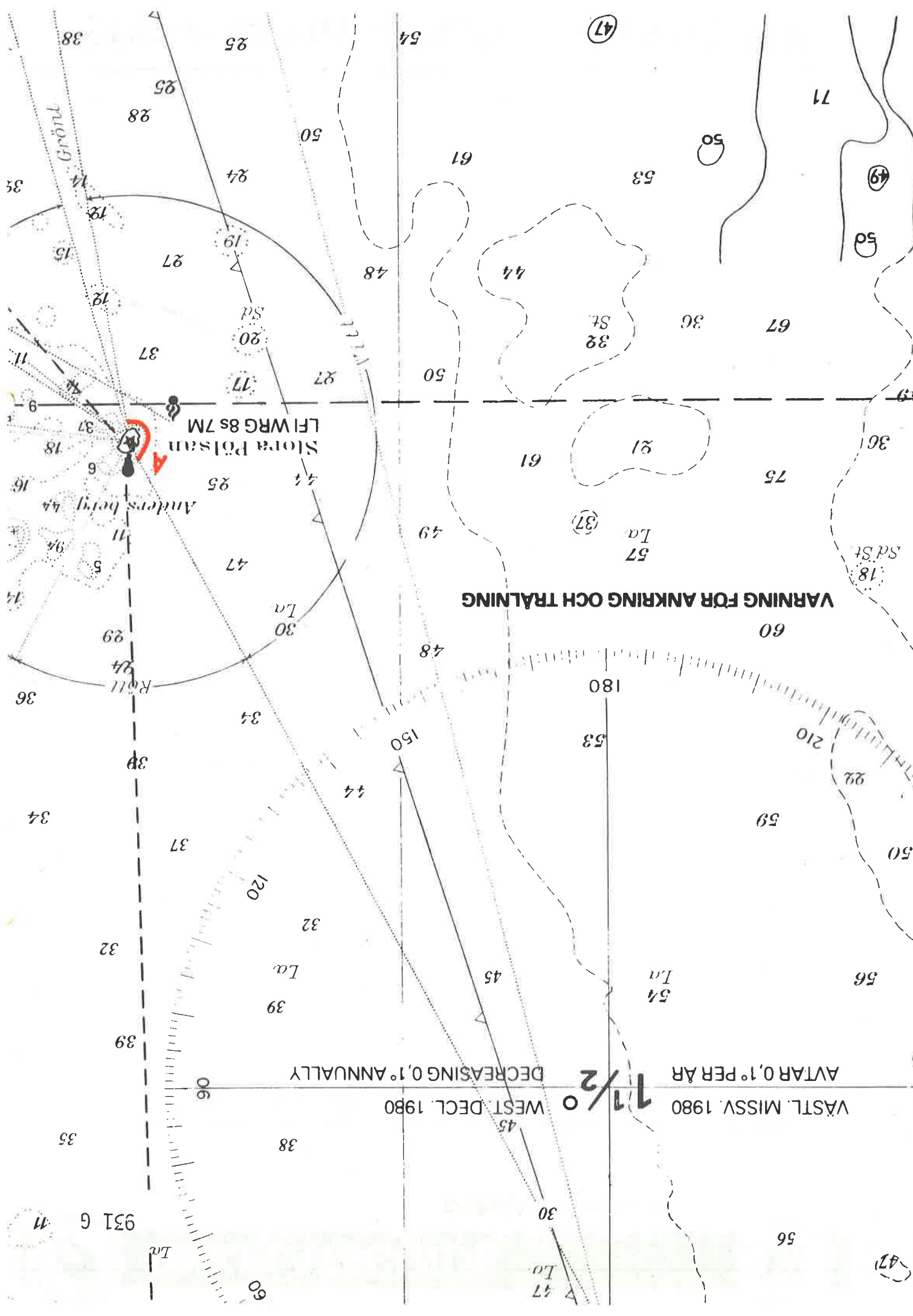
A Boten består här av sand med många stenrosen och block. Här finns en del skaldjur.

Detaljkort nr 931 G



DYKPLATSGUIDE





VARNING FÖR ANKRING OCH TRÄNING

VÄSTL. MISSV. 1980 WEST. DECL. 1980
 AVTAR 0,1° PER ÅR
 DECREASING 0,1° ANNUALLY

11/2

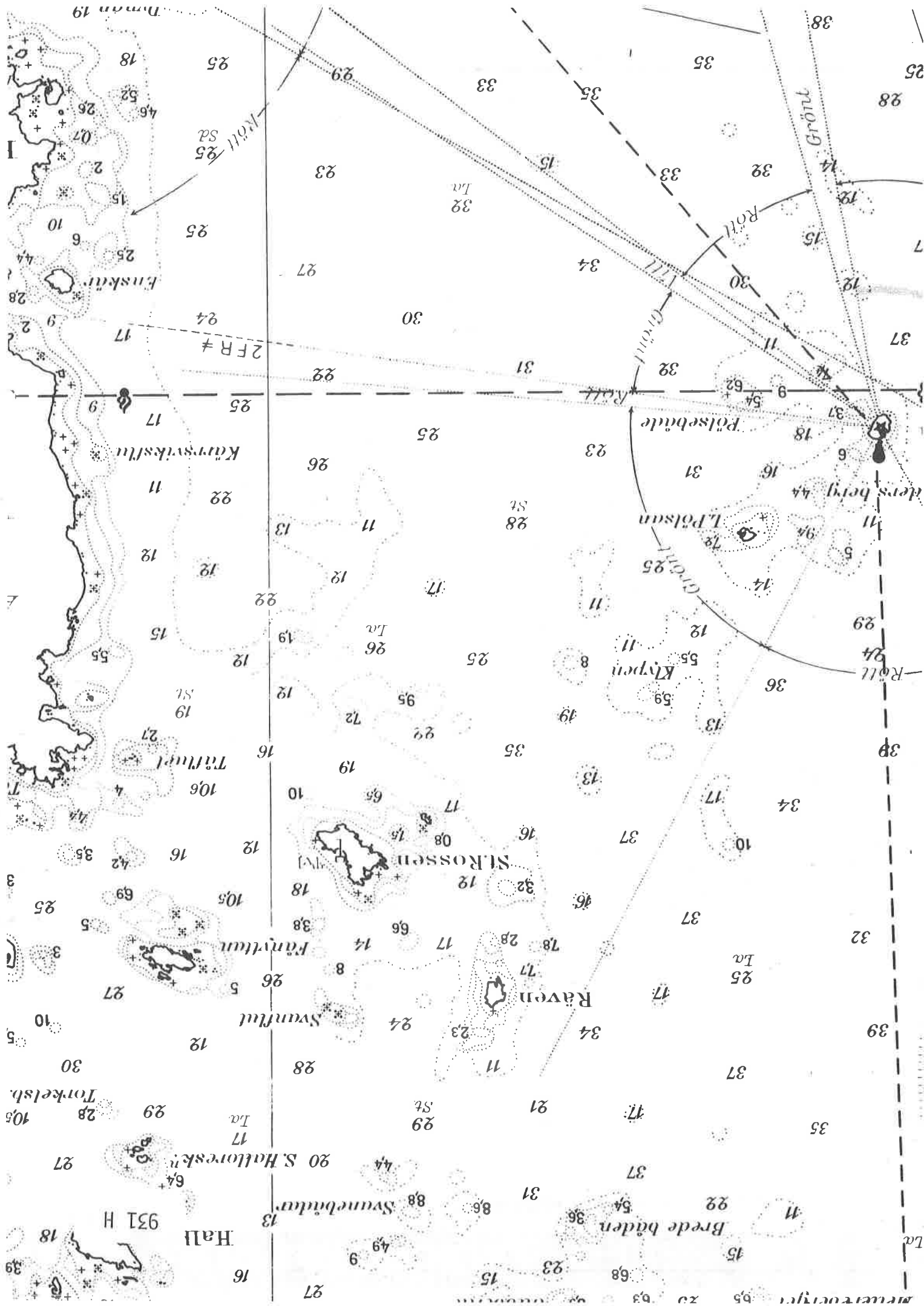
931 6 11

Detailkort nr 931 H



DYKPLATSGUIDE





A Brant berg på sydvästsidan. Åt väster finns det något som
liknar långa diken med sand i, djupet 10-15 meter.

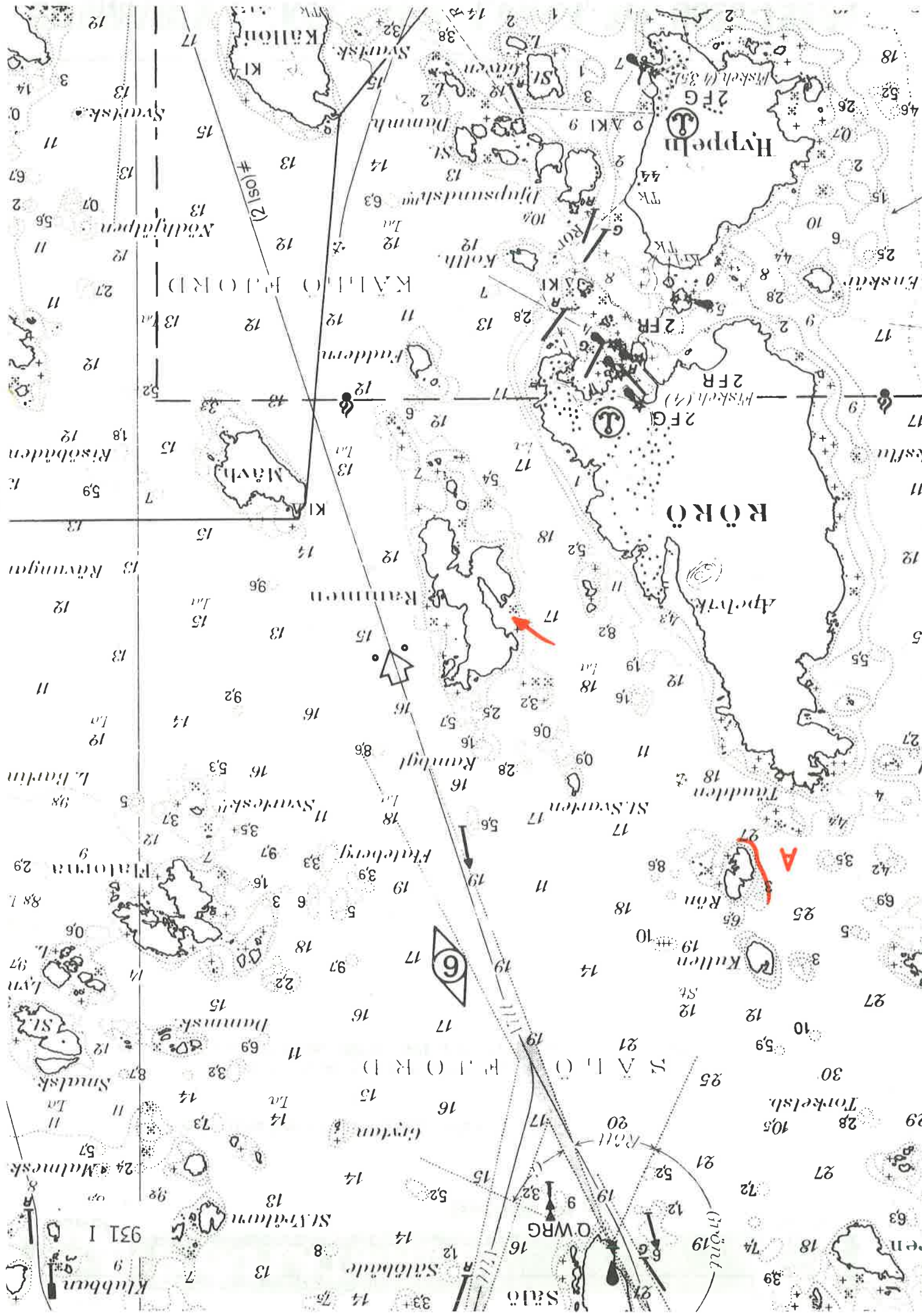
Sjösetning kan ske i hamnen Bohus-Björkö.

Detailkort nr 931 I



DYKPLATSGUIDE



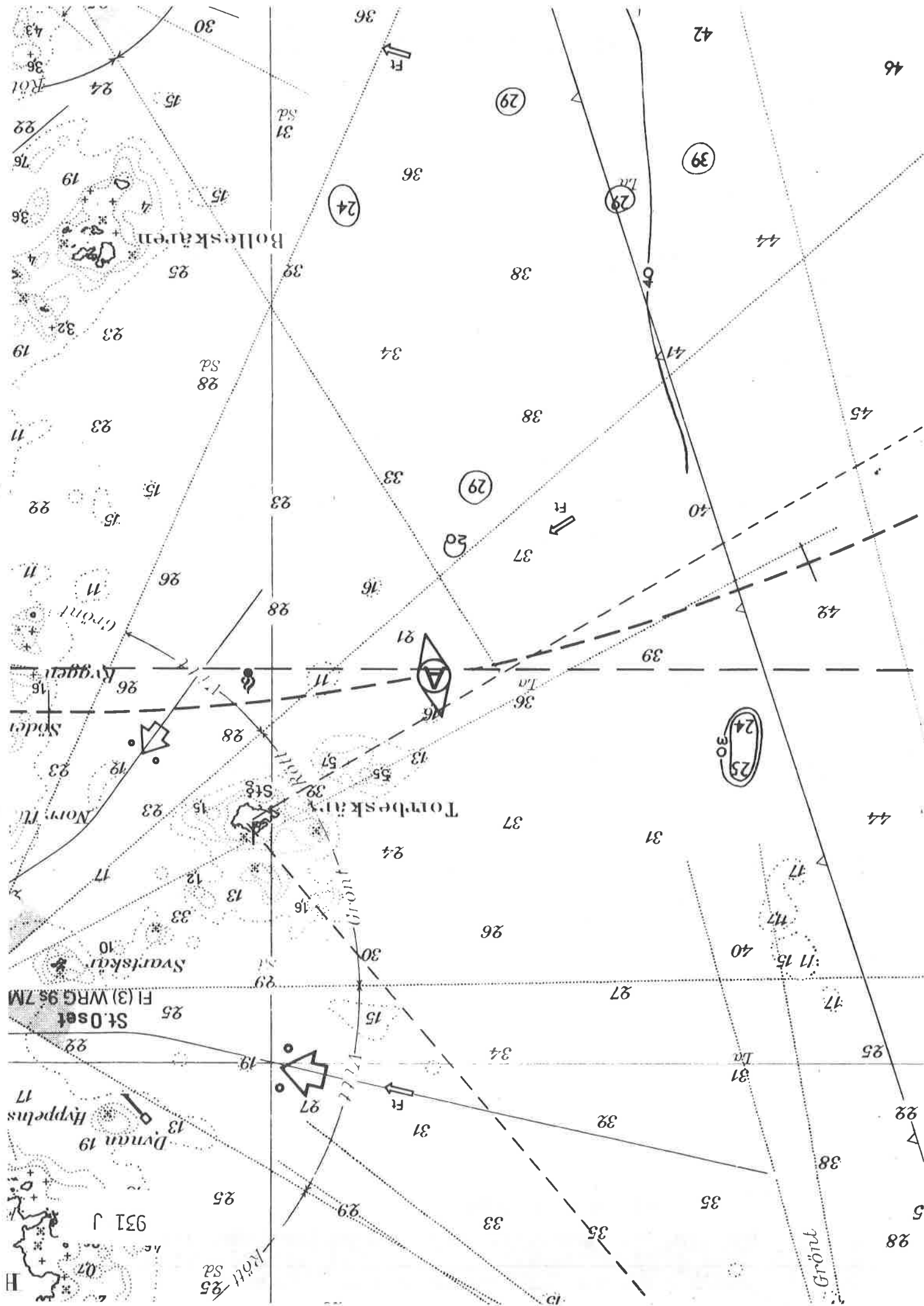




DYKPLATSGUIDE

Detalj kort nr 931 J





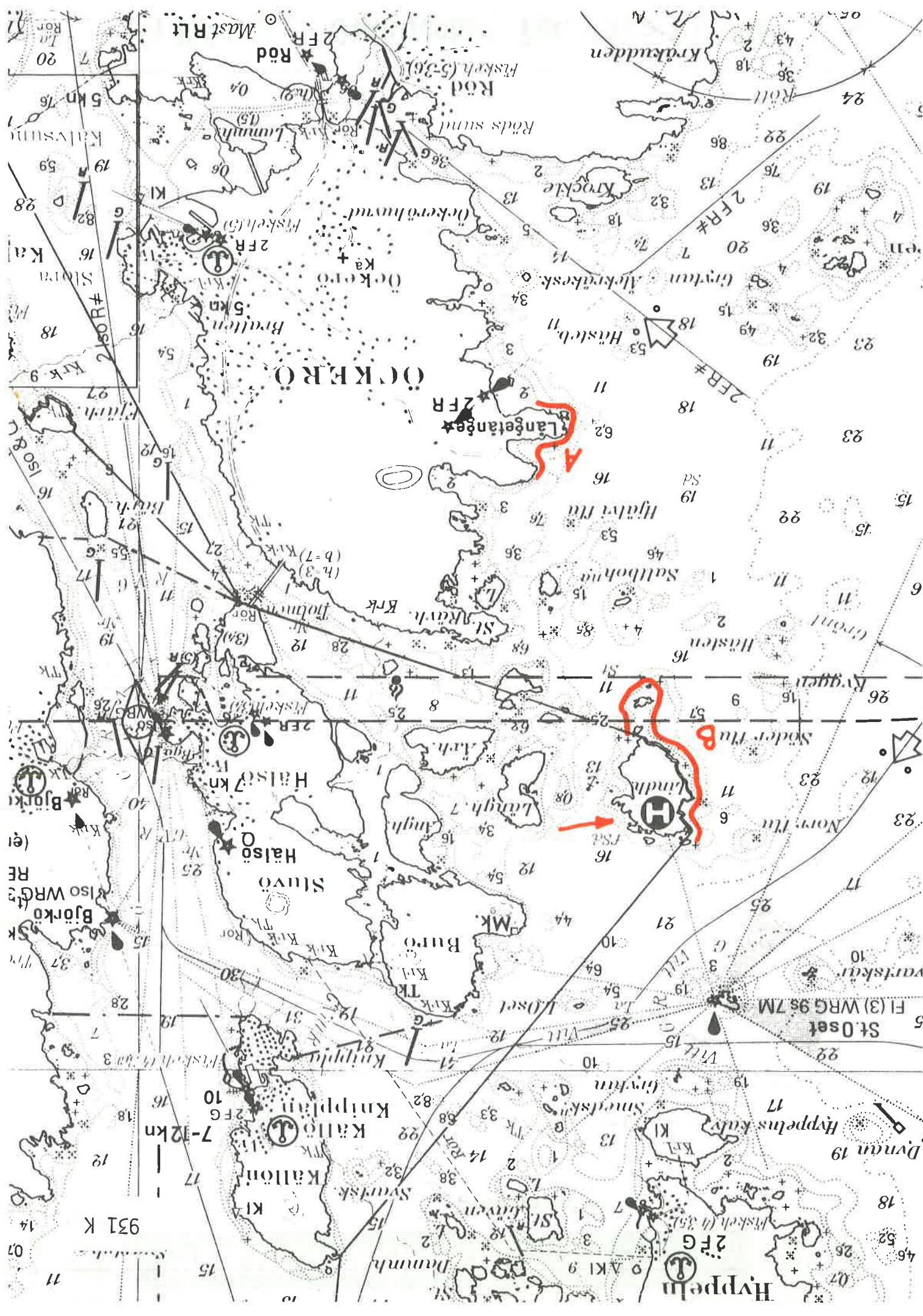
- A Platsen är lättillgänglig med allmänna kommunikationsmedel, i närheten finns badplats, telefon, toaletter och kiosk. Platsen är mycket lämpad för fridykare. Boten består av i huvudsak stora stenblock och mycket växtlighet. Mycket smädjur och fisk.
- B En i alla avseenden mycket bra dykplats för alla biolog- och botanikintresserade.

Detaljkort nr 931 K



DYKPLATSGUIDE



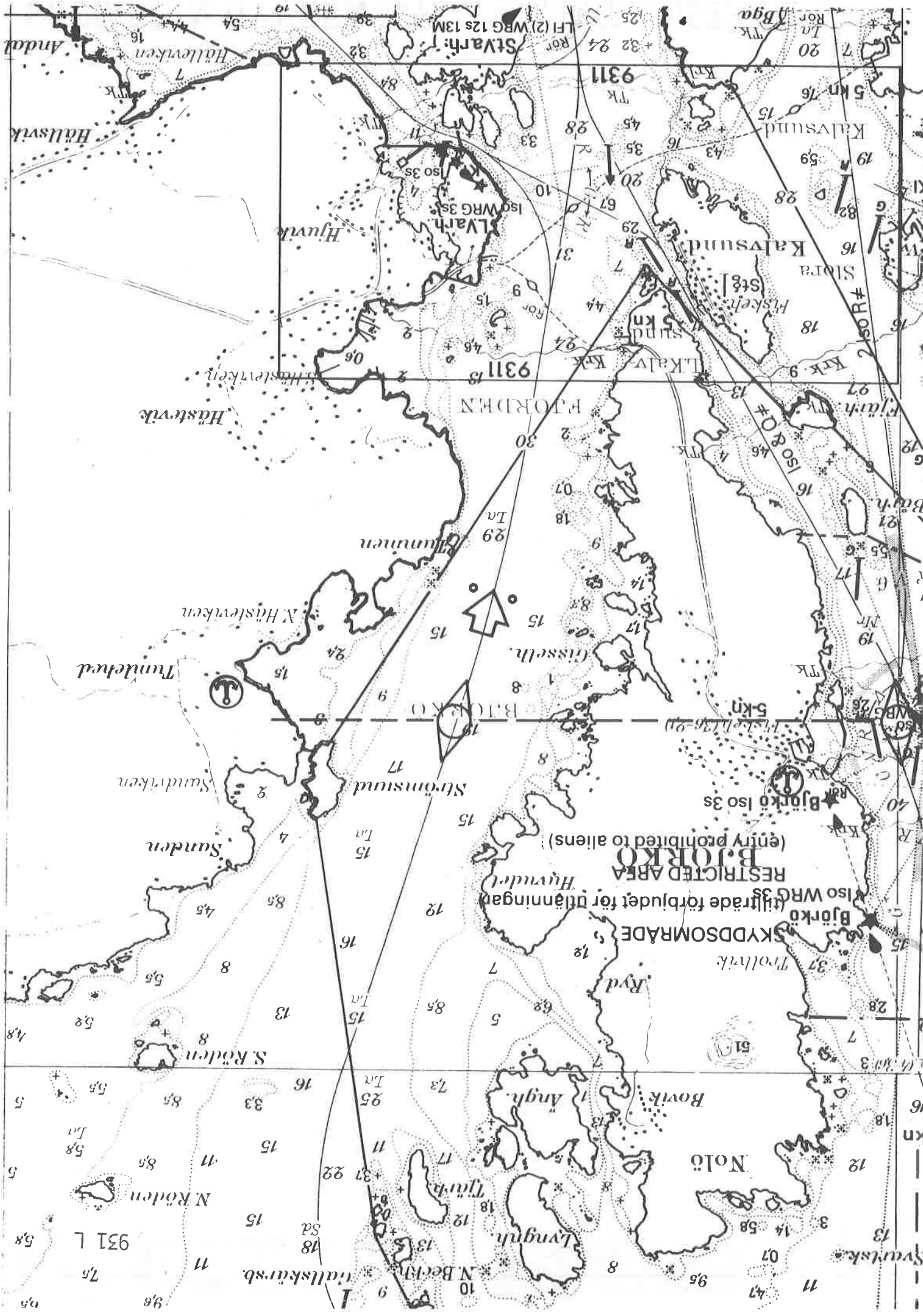


Detailkort nr 931 L



DYKPLATSGUIDE





- A Småkuperad botten ner mot maximala 25 meter. Svårt att lägga till med båt.
- B Brant stup ner till 25 meter, därefter stenbotten. Ganska mycket krabba.
- C Båda sidorna av kanalen mellan norra och södra Invinga är fina att dyka längs. Branta sidor, som i kanalen avslutas med sandbotten.
- D Ankra upp en båt på 3,6 meters-grundet och dyk på västsidan längs ett brant stup som går ner till minst 30 meter. Även runt om grundet finns mycket att se.
- E Vraket efter en rysk lastbåt som sjönk i början på 1900-talet. Det finns inte speciellt mycket kvar att se. Man kan hitta enstaka kakelplattor bl a. Vraket ligger från 20 meter och nedåt i en brant sluttning.

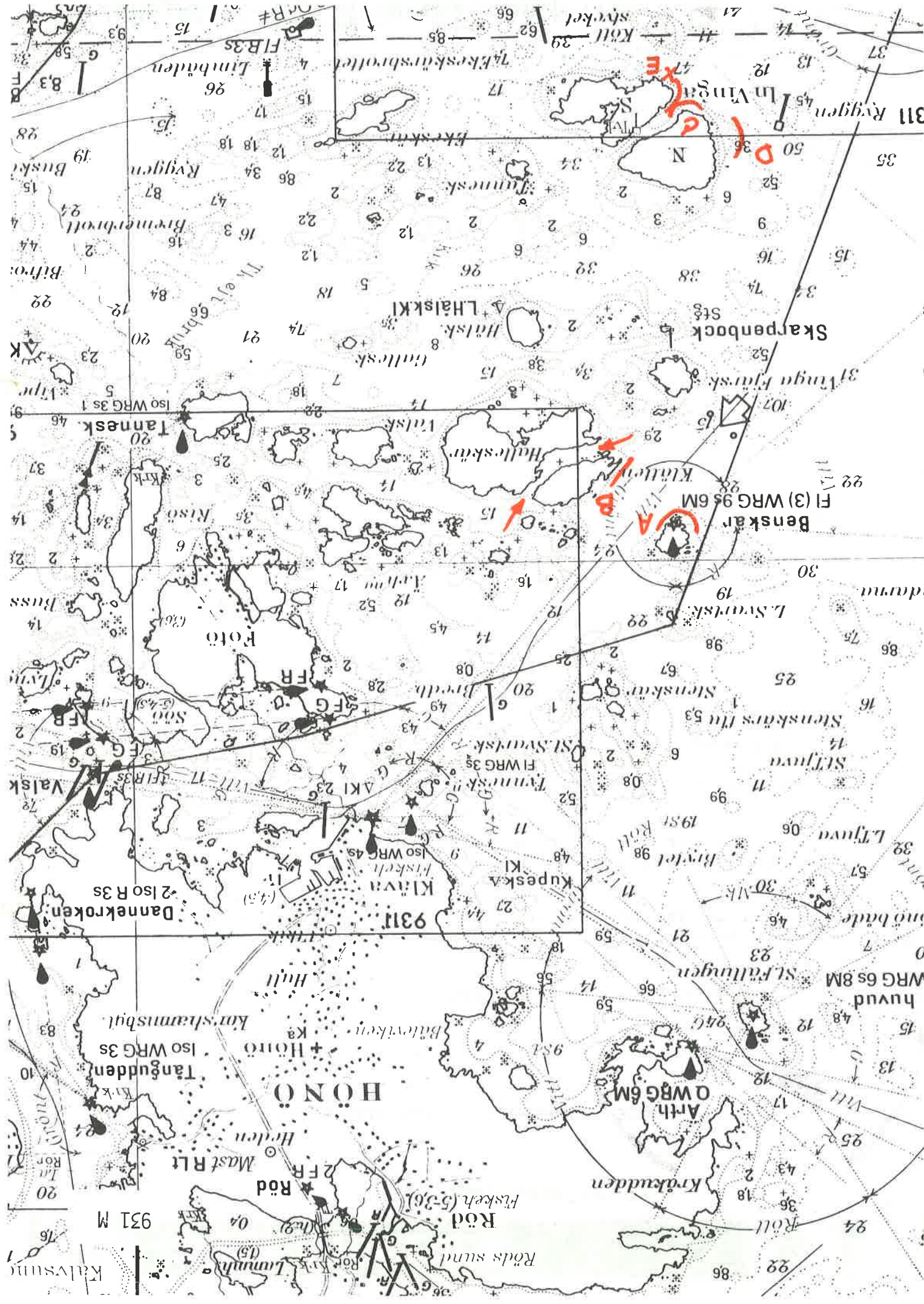
Sjösättning från trailer kan ske i hamnen Hövö Klova.

Detalj kort nr 931 M



DYKKPLATSGUIDE







DYKPLATSGUIDE

Detalj kort nr 931 N



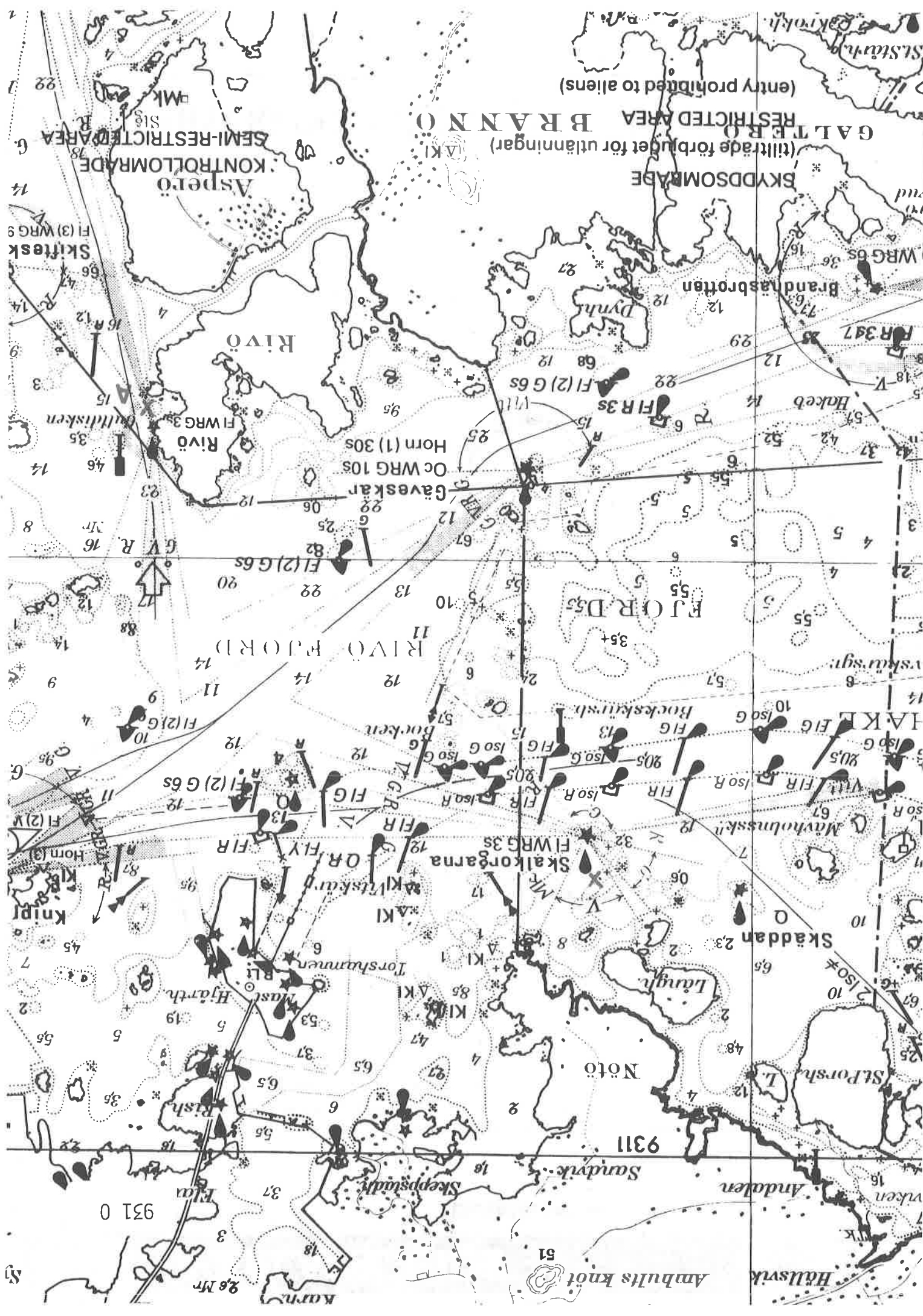
A Här ligger det upp- och nervända vraket av Skagern på 1000 ton. Vraket bärgades från förslingsplatsen och bogserades in till denna vik. Vraket ligger i ytan.

Detaljkort nr 931 0



DYKPLATSGUIDE







LÄR DIG DYKA HOS AQUA-SPORT



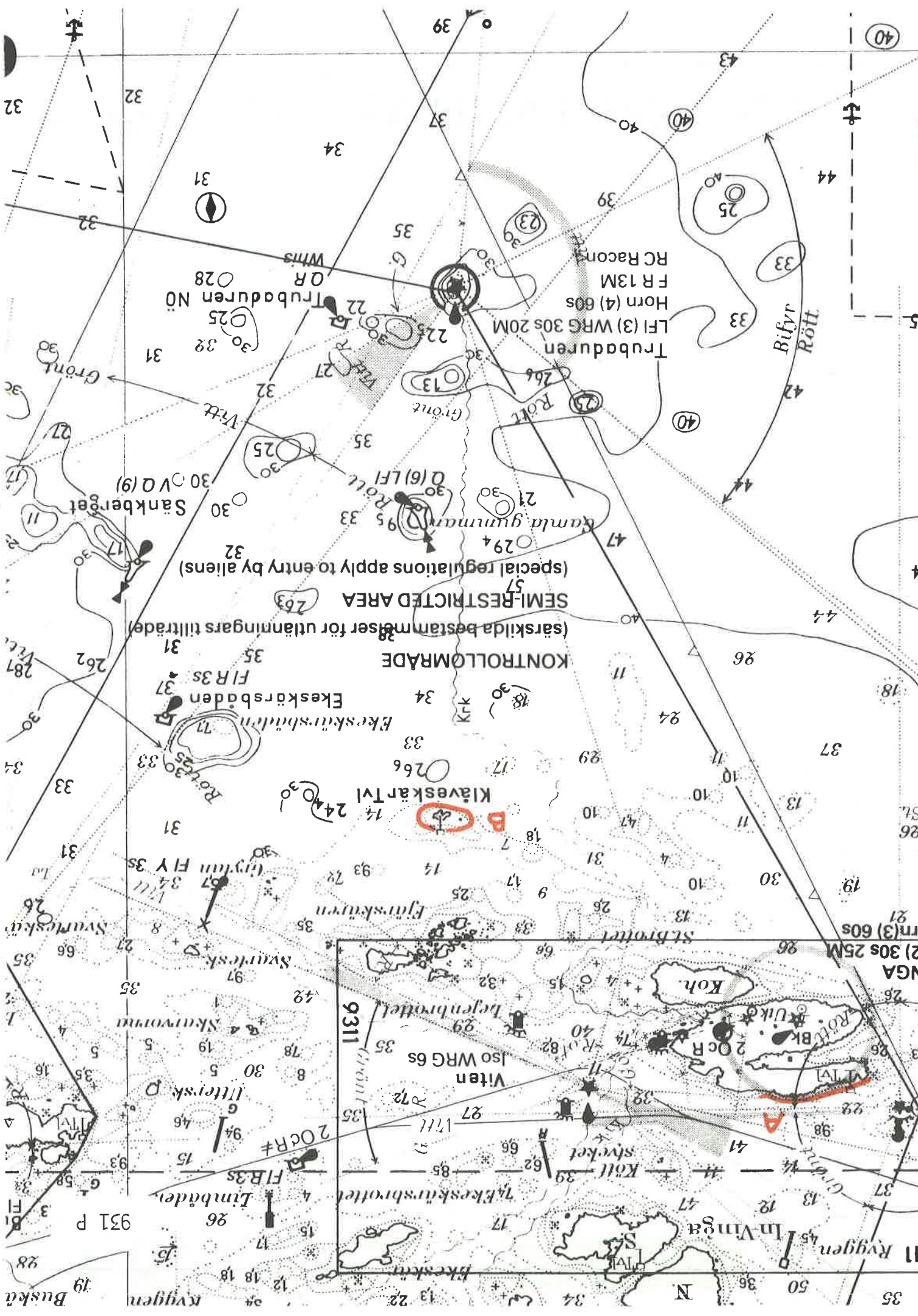
- A Hela norra sidan sluttar brant ner mot sandbotten. Stora klippblock i rasbranten.
- B Ett ganska bra ställe att dyka vid när det är lugnt väder. På sydsidan bergsidor att simma utefter ner till 23 meter, på nordsidan ligger resterna av ett vrak utspritt på ett stort område. Djupet 7 meter.

Detaljkort nr 931 P



DYKPLATSGUIDE





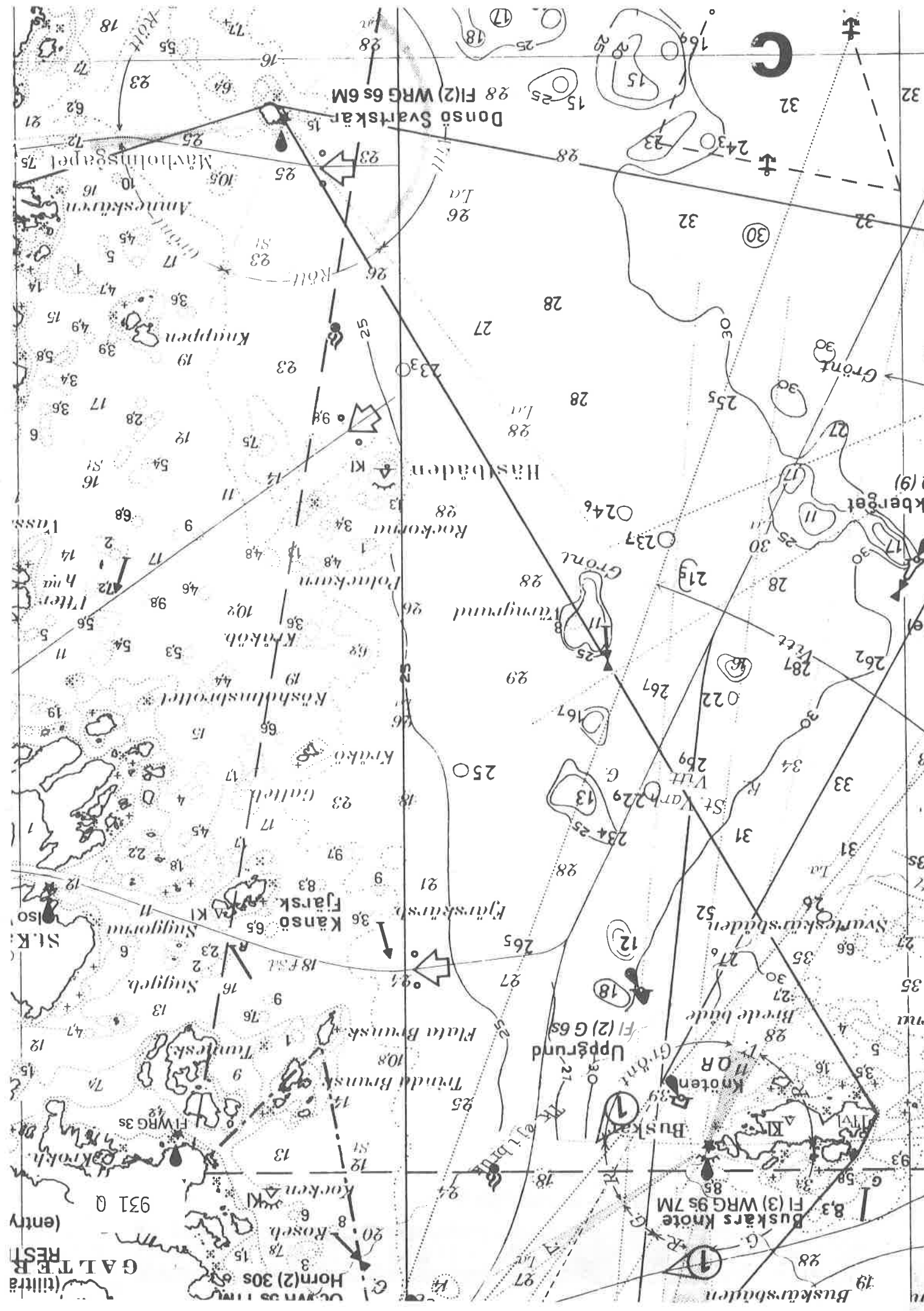


Detaljkort nr 931 0



DYKPLATSGUIDE







DYKPLATSGUIDE

Detalj kort nr 931 R



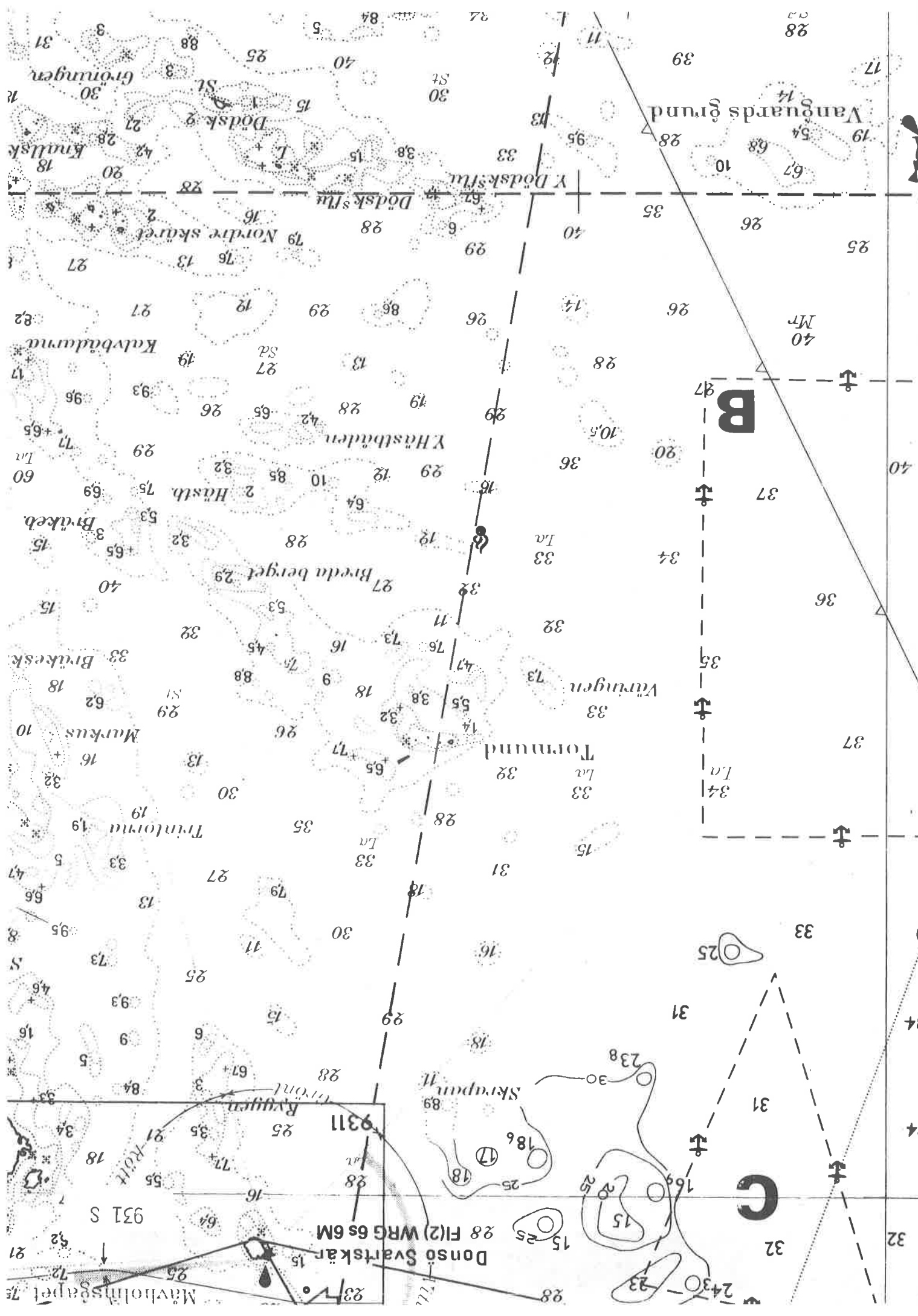




DYKPLATSGUIDE

Detalj kort nr 931 S





B

C

Donso Svartskar 28 FI(2) WRG 6S 6M

9311

931 S

Mävohlsåpapel 75

Röjt

Ryttjen

Skvaparn II

Tornund

Värningen

Breda berget

Y Hasbåden

Kavbådarna

Vangårdsgrund

Dödsstäm

Grönungen

Nordre skaret

Bråkeb.

Bråkesk.

Markus

Trintorn

18

31

15

34

37

36

37

29

16

30

31

33

34

37

28

18

30

23

31

32

34

23

15

25

24

32

32

32

28

30

40

39

28

28

17

28

38

33

95

28

10

19

28

6

40

35

26

26

25

29

86

14

26

40

Mr

28

29

42

28

10.5

37

37

40

29

10

29

36

33

33

36

28

12

19

32

34

34

36

27

73

75

47

32

32

37

26

9

18

32

35

35

37

30

13

30

27

33

34

37

30

11

79

25

31

33

37

25

6

15

93

31

33

37

28

3

84

67

31

33

37

25

71

35

21

34

34

37

16

64

28

15

32

32

37

25

72

52

21

32

32

37



Detalj kort nr 931 T



DYKPLATSGUIDE



