

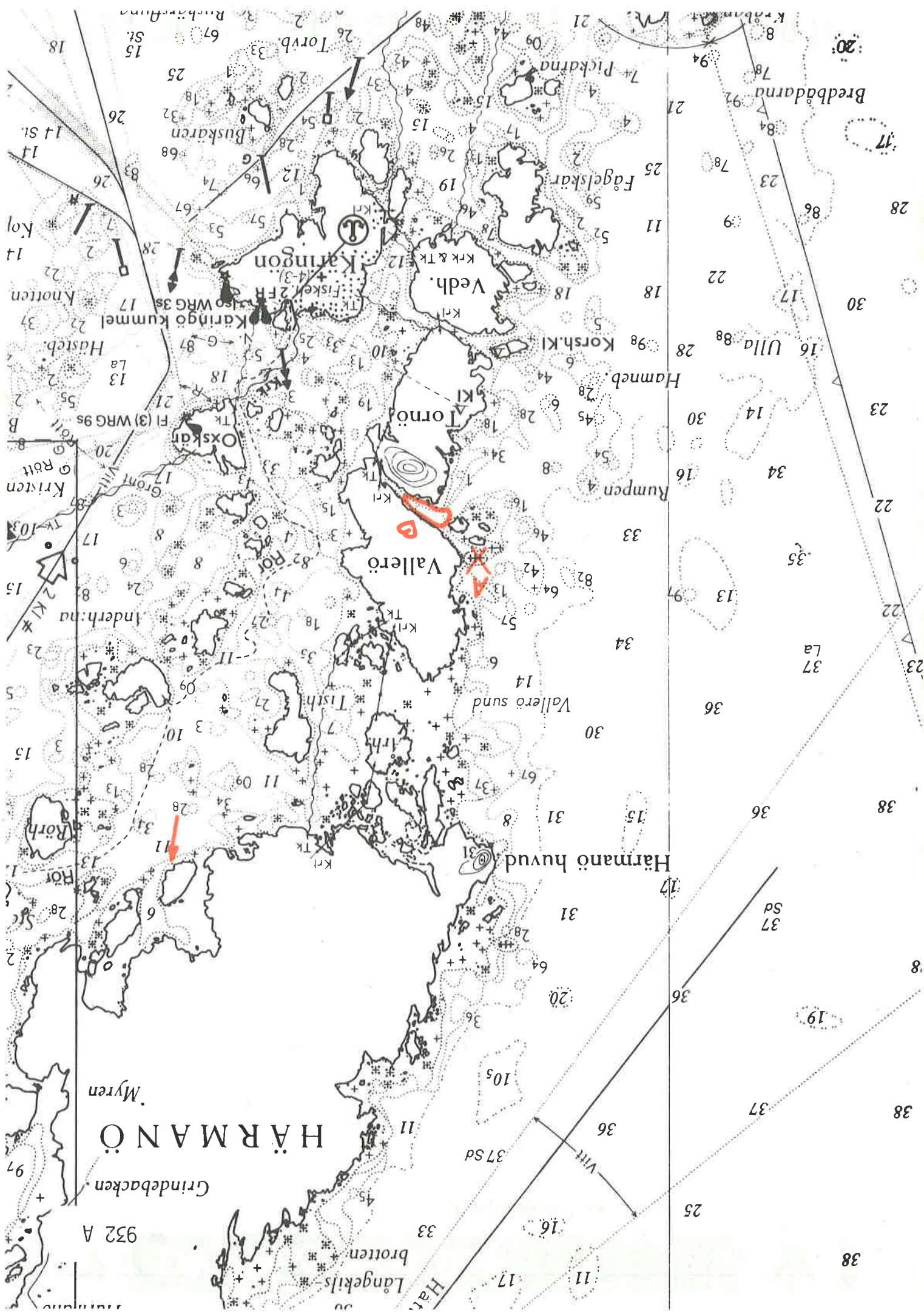
- A Det söndersprängda vraket efter Dora. Djupet 10 meter. Far-tygsplåtar i stora högar.
- B I slutet av april och början av maj ett lek område för slätvar. 3-5 meter djupt, botten av skalsand och algräs.

Detaljkort nr 932 A



DYKPLATSGUIDE



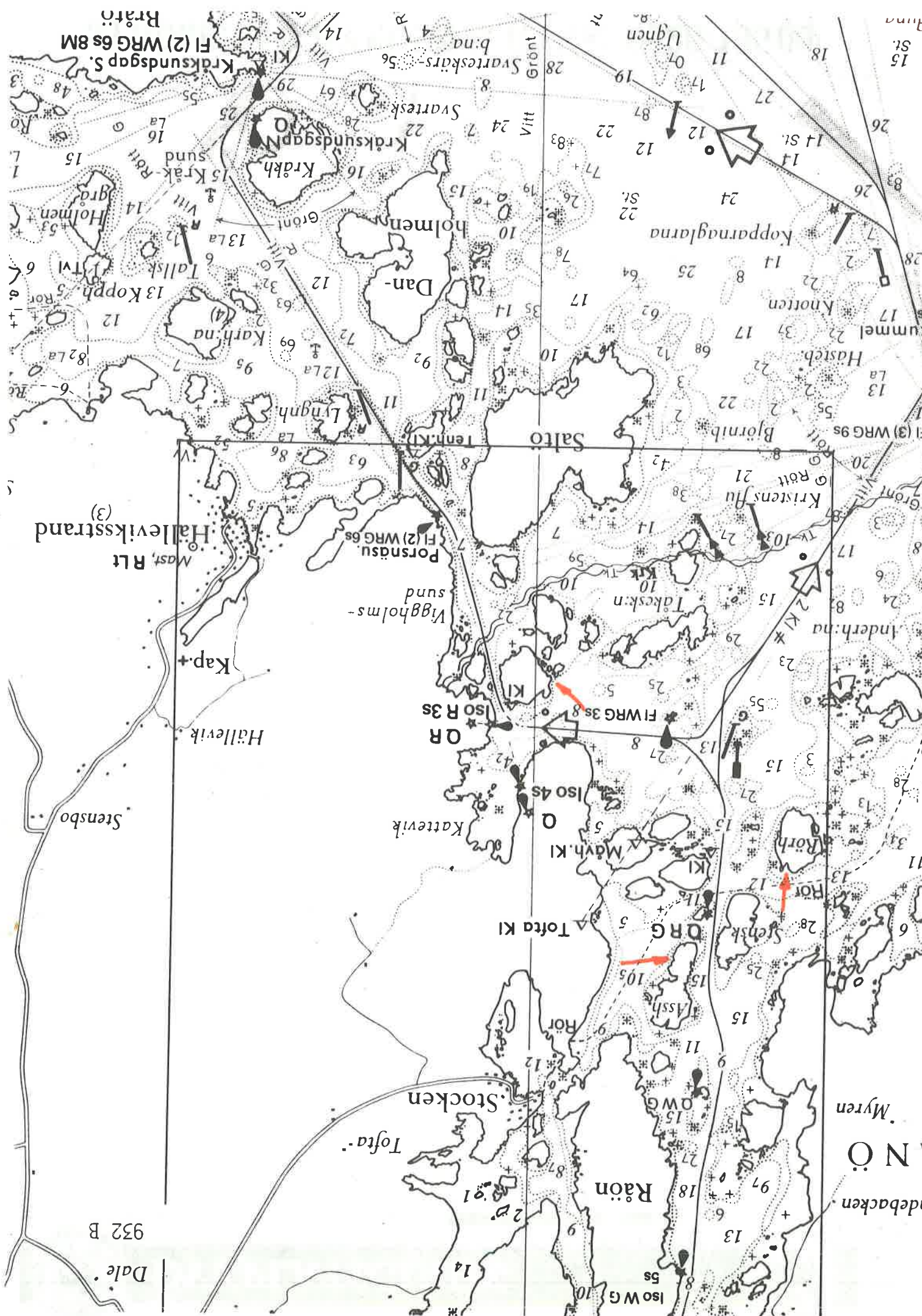


Detailkort nr 932 B



DYKPLATSGUIDE





Dale
932 B

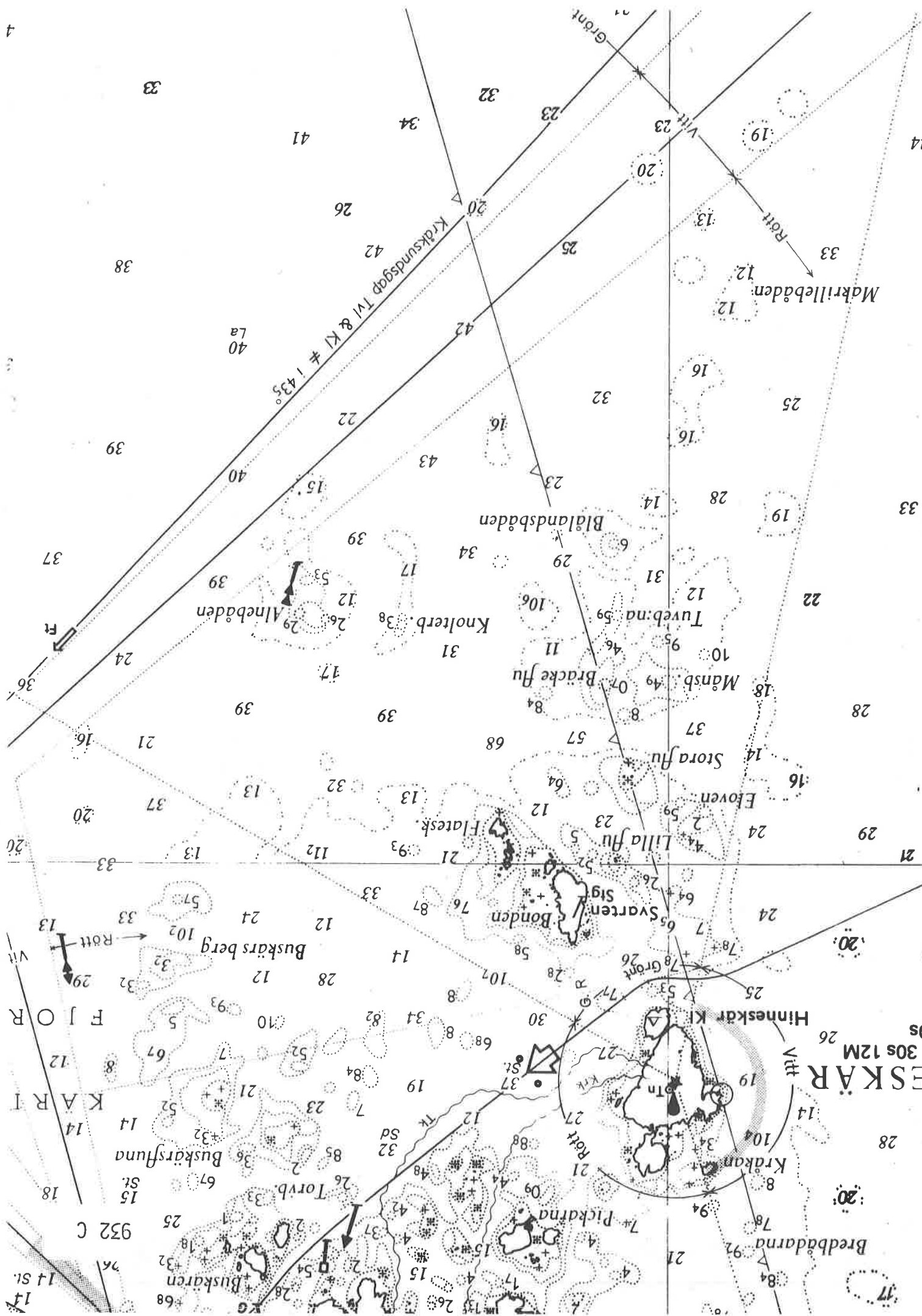


Detaljkort nr 932 C



DYKPLATSGUIDE





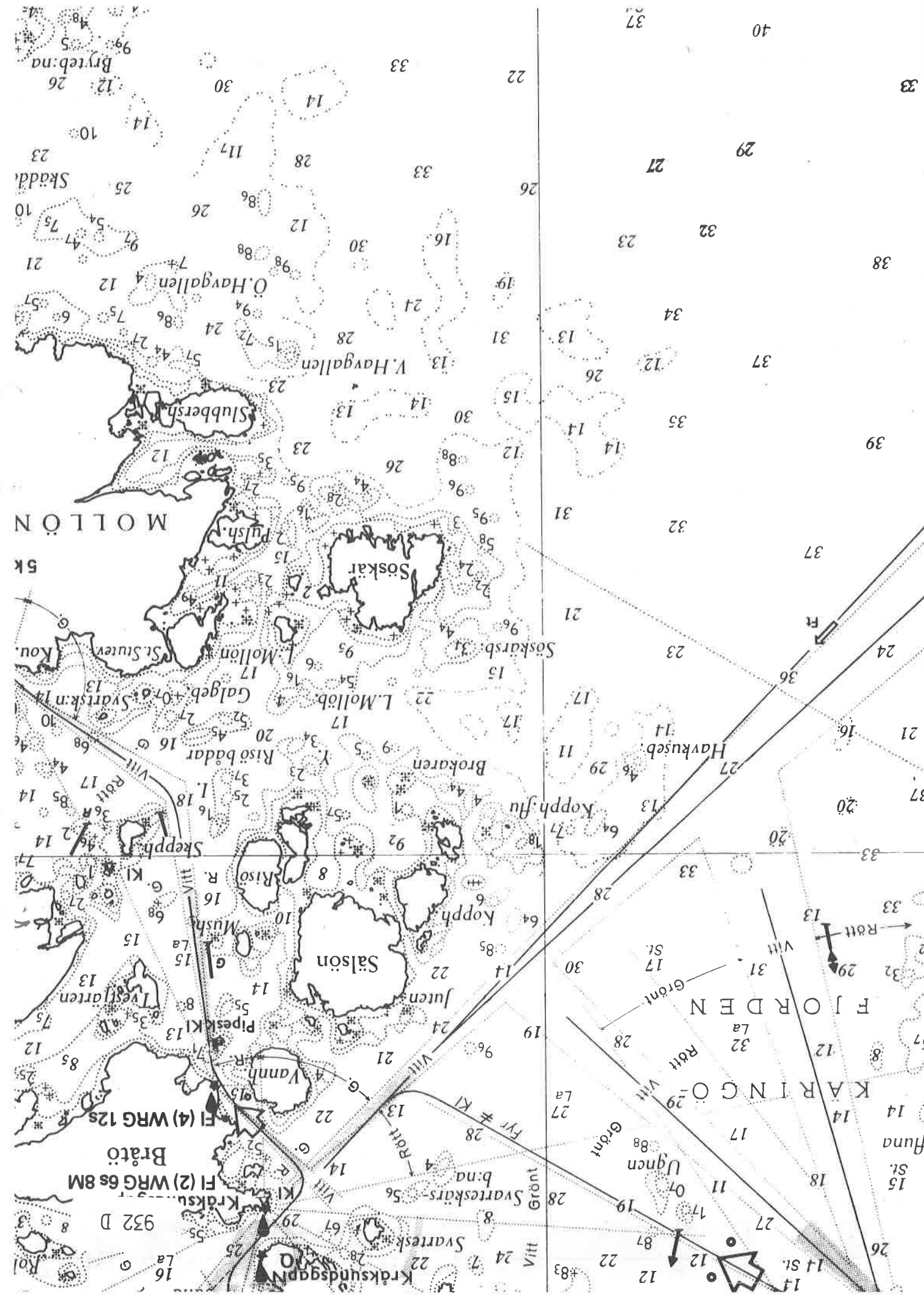


Detaljkort nr 932 D



DYKPLATSGUIDE





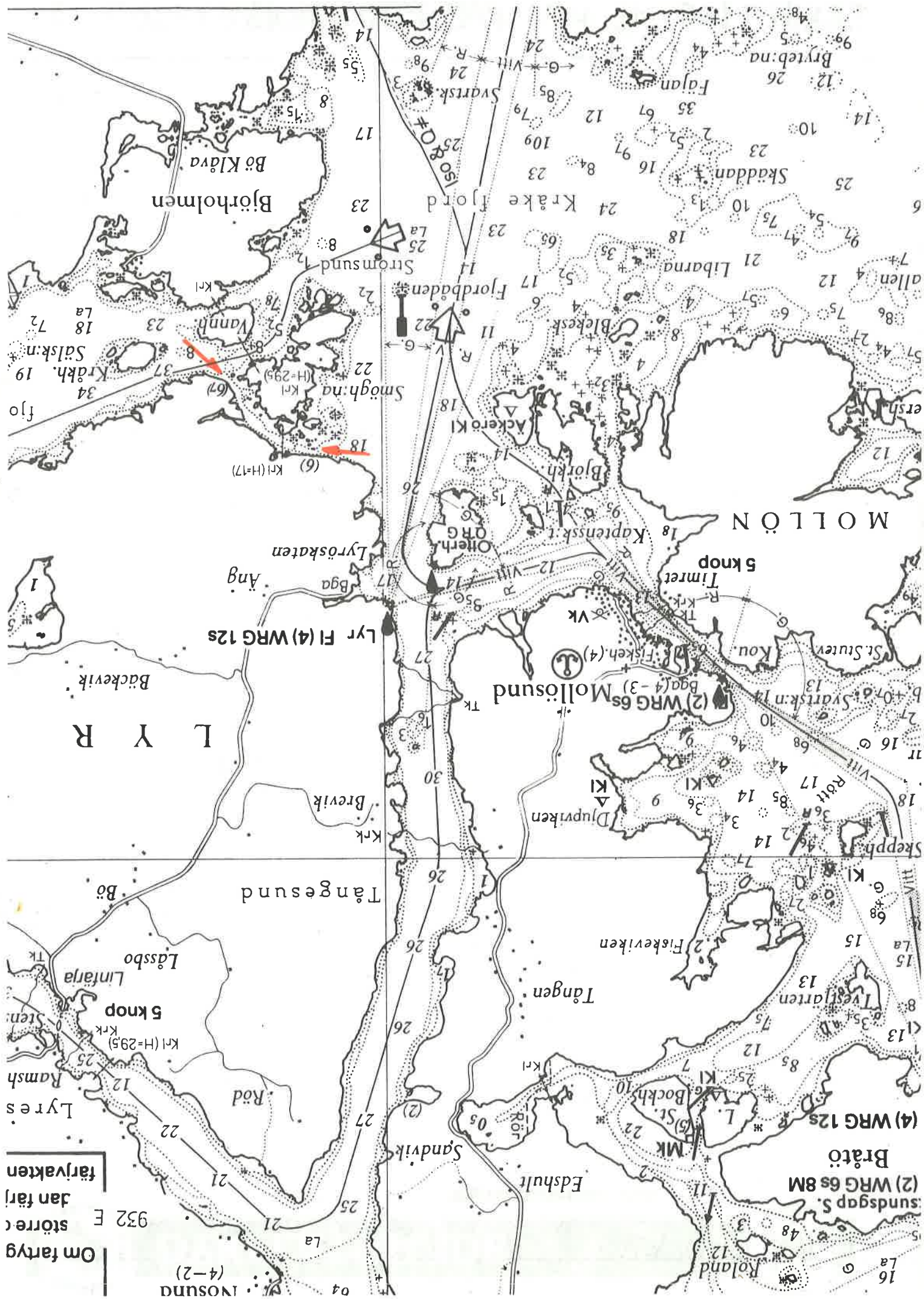


Detailkort nr 932 E



DYKPLATSGUIDE





Om fartyg
 större
 än fartyg
 färjakten

INOSUND (4-2)

sundsgap 8M
 (2) WRG 6s 8M
 Bräto
 (4) WRG 12s

Lyres
 Ramsh
 Lintarja
 Låssbo
 5 knop
 Krl (H=29.5)

LYR FI (4) WRG 12s

Mollösund
 (2) WRG 6s
 Bga (4-3)
 Fiskeh. (4)

MOLLÖN

Björholmén
 Bö Kläva

Bryteb:na
 Fajan
 Skaddan
 Libarna

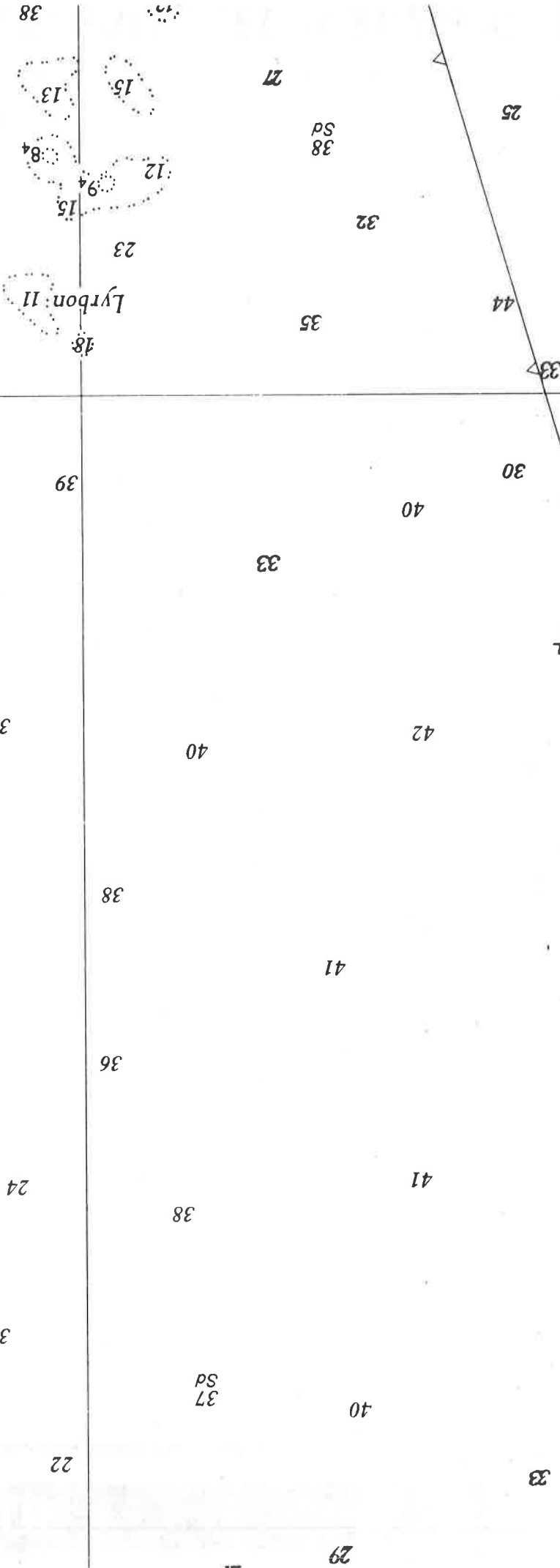
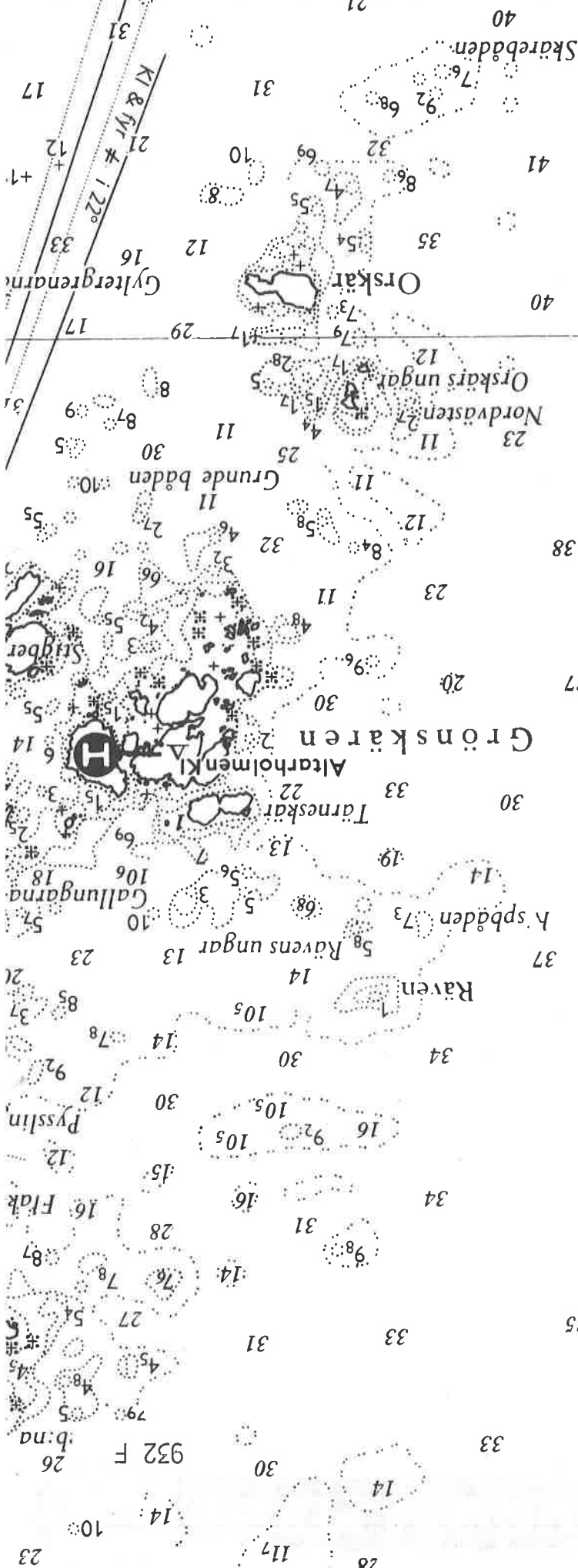


Detaljkort nr 932 F

DYKPLATSGUIDE



H J Ä R T E R Ö



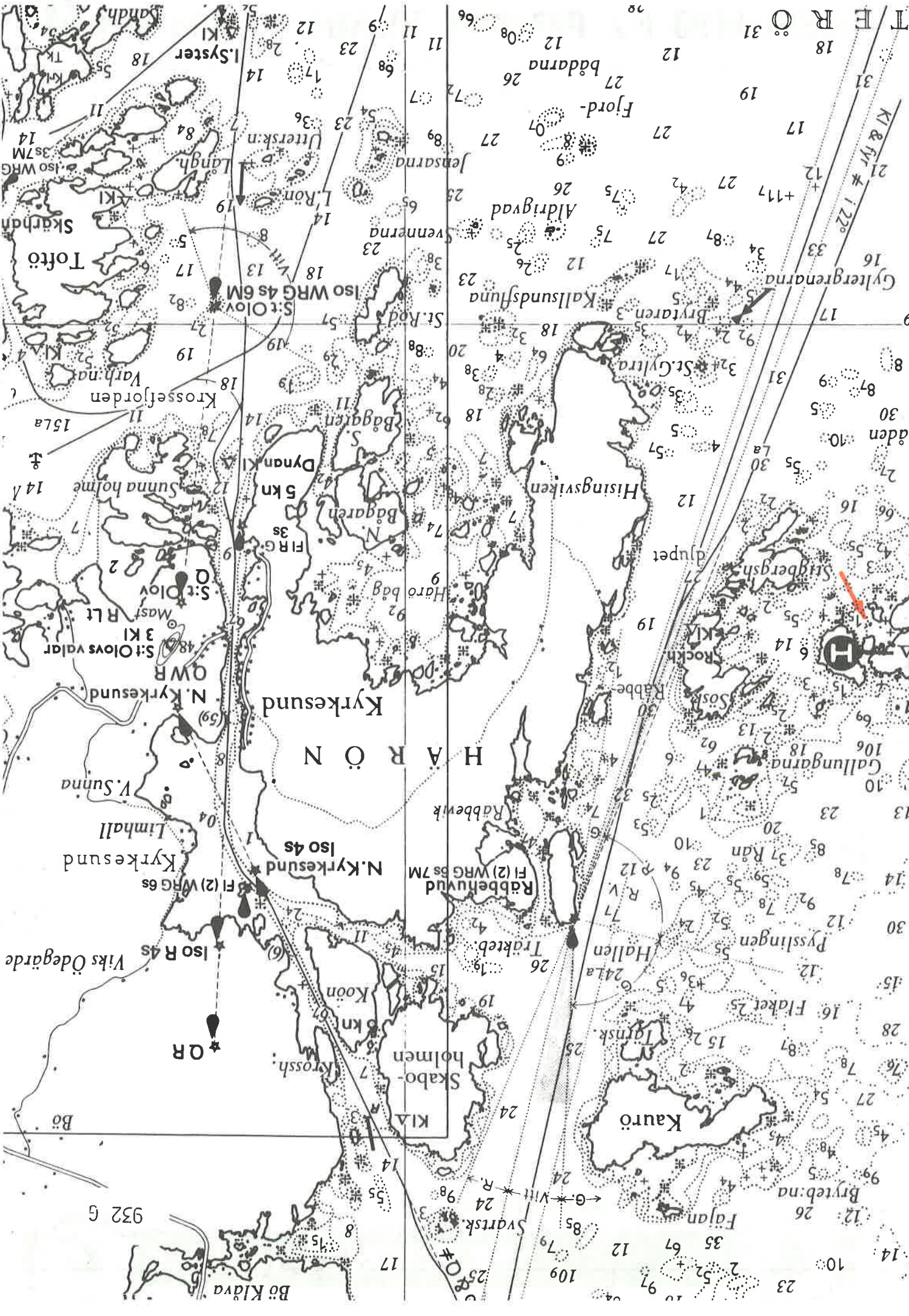


Detailkort nr 932 G



DYKPLATSGUIDE





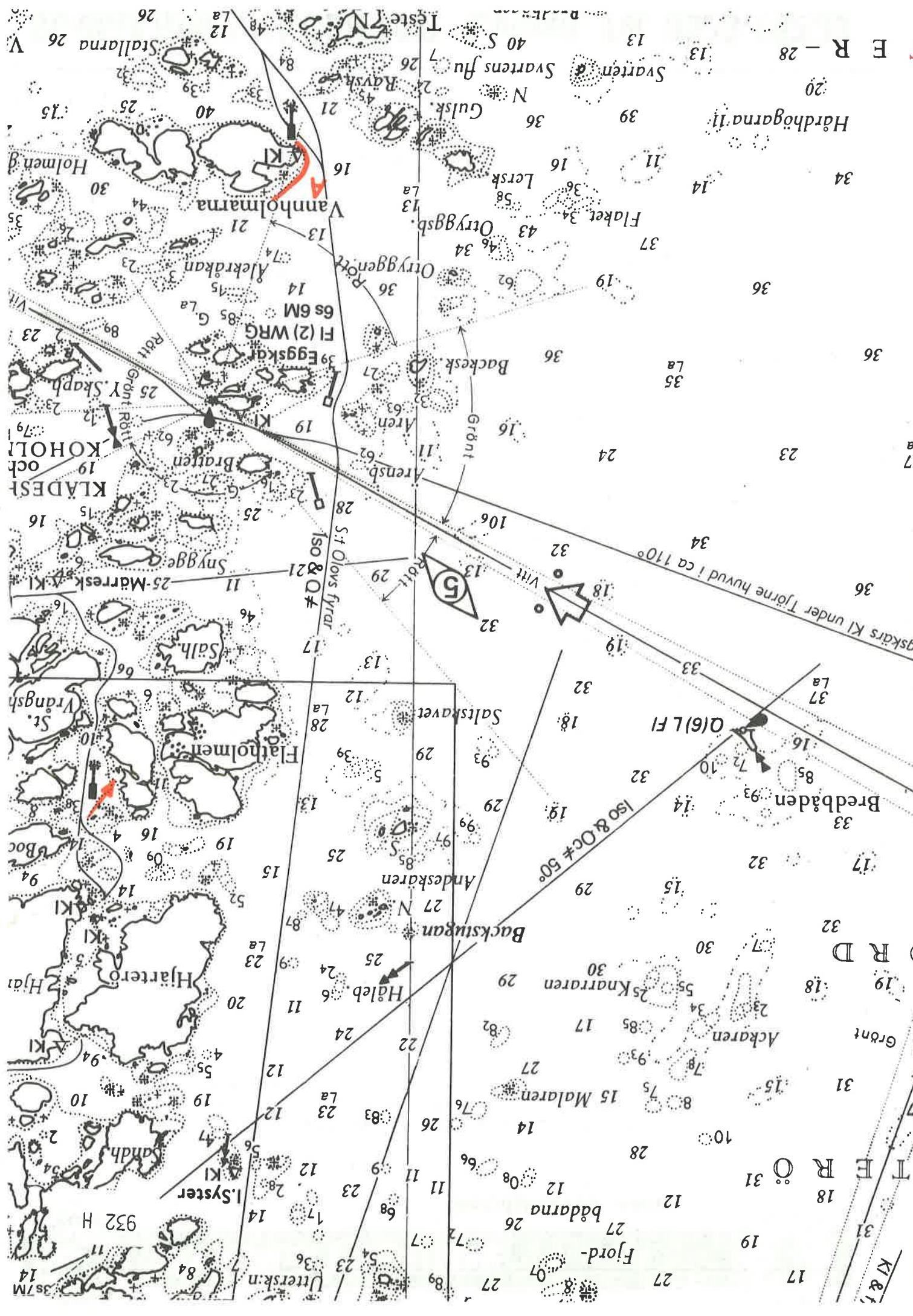
A Mycket vegetationsrik botten ner till 15 meters djup. Sedan följer stenbotten ner till ca 20 meter och därefter lerbotten.

Detaljkort nr 932 H



DYKPLATSGUIDE





F E R - 28

Hardhogarna II

Flaket 34

Otryggsb.

Bäckesk

Ärensb

Ärensb

Ärensb

Ärensb

Ärensb

Ärensb

Ärensb

Ärensb

Bredbåden

Äckaren

15 Malaren

Knarraren

Äckaren

Fjordbådarna

Uttersk:n

Sandh

Hjartero

Flåtholmen

Vannholmarna

Stallararna

F E R 31

Grönt

31

KI & I



DYKPLATSGUIDE

Detalj kort nr 932 I

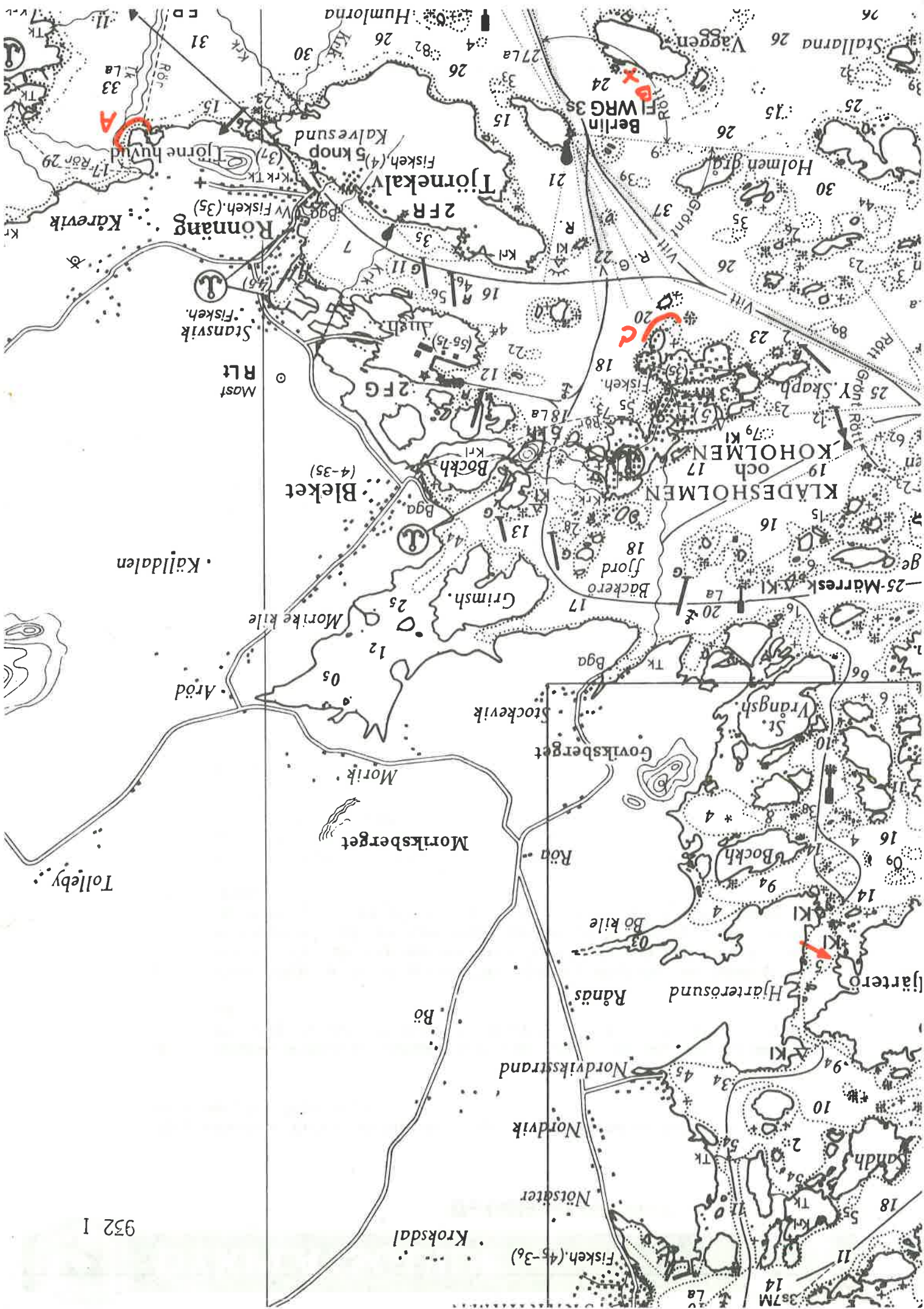


På Bockholmen öster om Bleket ligger Mossholmens marina. Där finns en ramp för båtkärror.

A Ganska branta bergssidor och mjuk lerbotten ner mot 30 meter. Ovanligt många och stora sjöpungar. Vid nattdyk ser man mycket al.

B Vrak efter en 20-25 meter lång träbåt, möjligen en engelsk kutter. Stå på Väggens nordostsida vid de små skären och tag kompasskurs mot det svartvita märket på Holmen Grå. Gå i där du står och sitta 100 meter. Vraket ligger på 15-20 meters djup.

C En bra dykplats som man kan nå med bil. Kör fram till öns sydöstra udde och gå i vattnet där. Djupet ca 20 meter, bl a kan man få se havskatt.



932 I

- På Bockholmen öster om Bleket ligger Mossholmens marina. Där finns en ramp för båtkeisar.
- A Ganska branta bergssidor och mjuk lerbotten ner mot 30 meter. Ovanligt många och stora sjöpungar. Vid nattdyk ser man mycket al.
- B Vrak efter en 20-25 meter lång träbåt, möjligen en engelsk kutter. Stå på Väggens nordostsida vid de små skären och tag kompasskurs mot det svartvita märket på Holmen Grå. Gå i där du står och sitta 100 meter. Vraket ligger på 15-20 meters djup.
- C En bra dykplats som man kan nå med bil. Kör fram till öns sydöstra udde och gå i vattnet där. Djupet ca 20 meter, bl a kan man få se havskatt.

Detalj kort nr 932 I



DYKPLATSGUIDE



