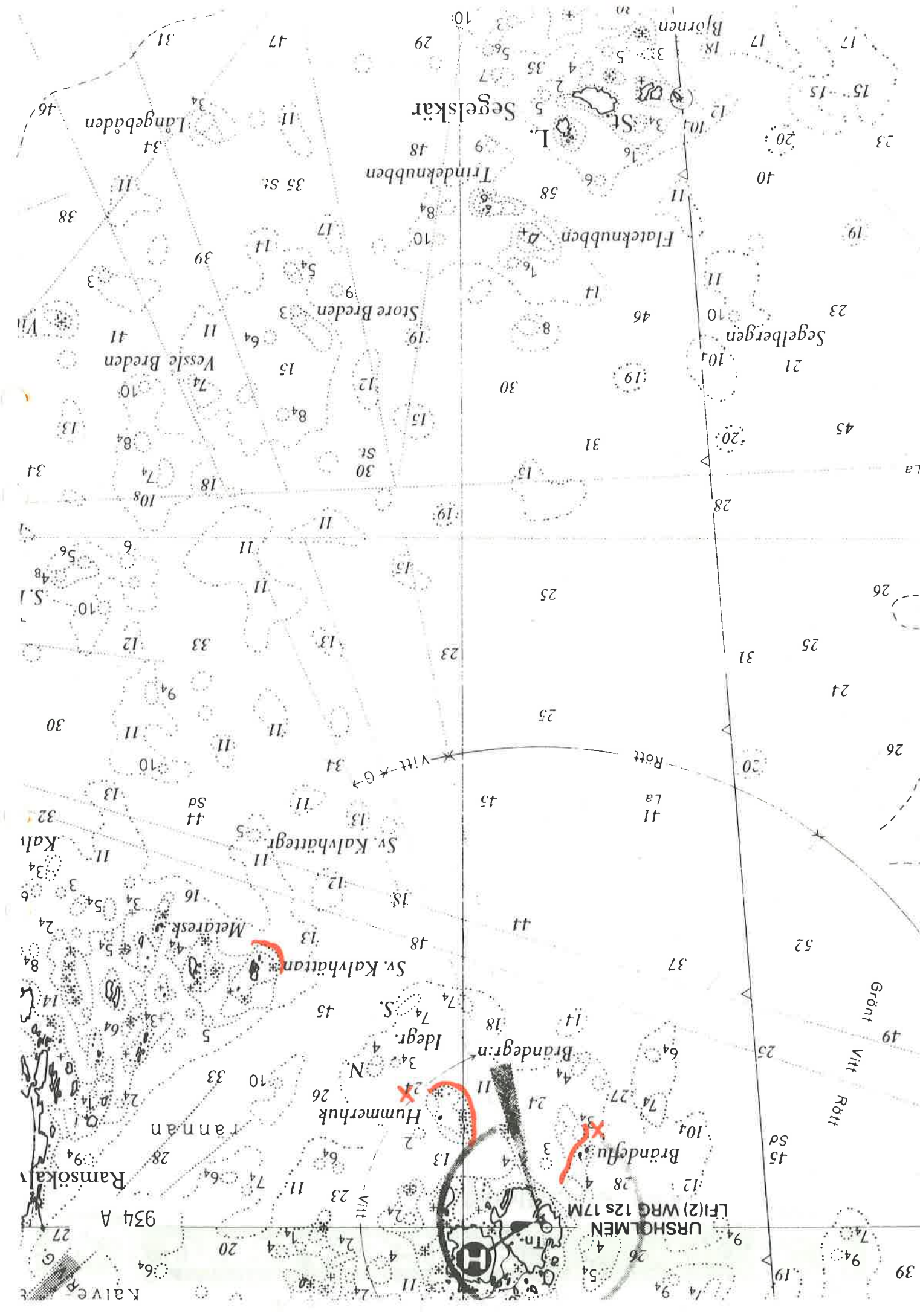




DYKPLATSGUIDE

Detaljkort nr 934 A





Käiver
934 A
G

Ramsökav
Rannan
Hummerhuk
Brandegru.
URSHOLMEN
LFI(2) WRG 12S 17M



Langebdden
L. St.
Trindeknubben
Flateknubben
Store Bredden
Vessle Bredden
Rott
Grönt Vilt Rött
Sv. Kalvhøttan
S. Kalvhøttagr.
Metaresk.
Idegr.
Hummerhuk
Brandegren
Brandegru.
Rannan
Ramsökav
URSHOLMEN
LFI(2) WRG 12S 17M
Blornen
Segelskar
Segelbergen
34
35
36
37
38
39
40
41
42
43
44
45
46
47
48
49
50
51
52
53
54
55
56
57
58
59
60
61
62
63
64
65
66
67
68
69
70
71
72
73
74
75
76
77
78
79
80
81
82
83
84
85
86
87
88
89
90
91
92
93
94
95
96
97
98
99
100
101
102
103
104
105
106
107
108
109
110
111
112
113
114
115
116
117
118
119
120
121
122
123
124
125
126
127
128
129
130
131
132
133
134
135
136
137
138
139
140
141
142
143
144
145
146
147
148
149
150
151
152
153
154
155
156
157
158
159
160
161
162
163
164
165
166
167
168
169
170
171
172
173
174
175
176
177
178
179
180
181
182
183
184
185
186
187
188
189
190
191
192
193
194
195
196
197
198
199
200
201
202
203
204
205
206
207
208
209
210
211
212
213
214
215
216
217
218
219
220
221
222
223
224
225
226
227
228
229
230
231
232
233
234
235
236
237
238
239
240
241
242
243
244
245
246
247
248
249
250
251
252
253
254
255
256
257
258
259
260
261
262
263
264
265
266
267
268
269
270
271
272
273
274
275
276
277
278
279
280
281
282
283
284
285
286
287
288
289
290
291
292
293
294
295
296
297
298
299
300
301
302
303
304
305
306
307
308
309
310
311
312
313
314
315
316
317
318
319
320
321
322
323
324
325
326
327
328
329
330
331
332
333
334
335
336
337
338
339
340
341
342
343
344
345
346
347
348
349
350
351
352
353
354
355
356
357
358
359
360
361
362
363
364
365
366
367
368
369
370
371
372
373
374
375
376
377
378
379
380
381
382
383
384
385
386
387
388
389
390
391
392
393
394
395
396
397
398
399
400

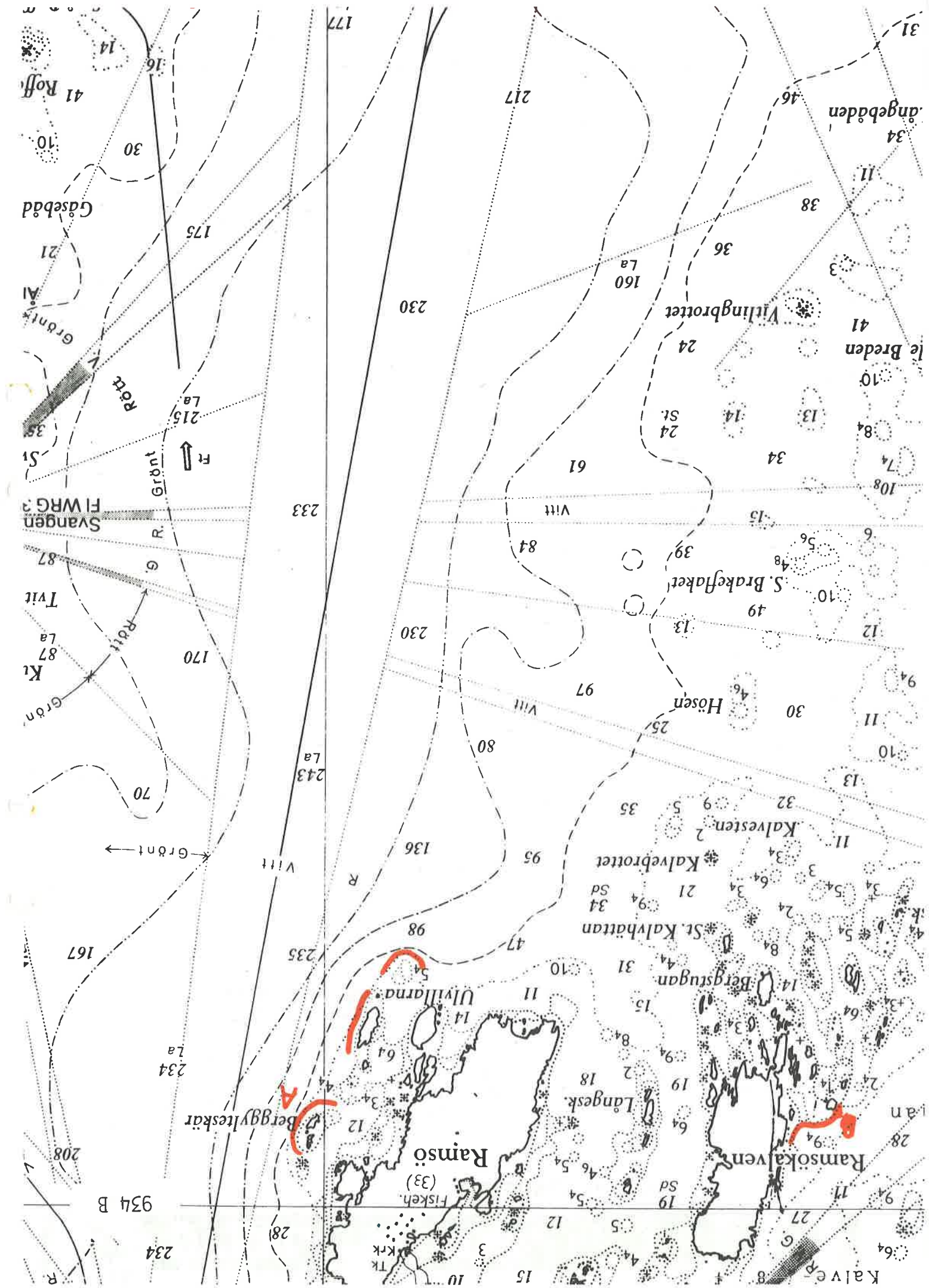


DYKPLATSGUIDE

Detalj kort nr 934 B



- A Ett mycket bra dykställe. Trappstegsformad botten från ytan till ca 30 meter, därefter brant ut mot djuprännan. Här finns också stora klippformationer med valv och sandbotten. Ofta bra silkt, mycket fisk och skaldjur.
- B Klippbotten med stenlock ned till 15 meter därefter skalgrusbotten. Stora bestånd av Stortare.

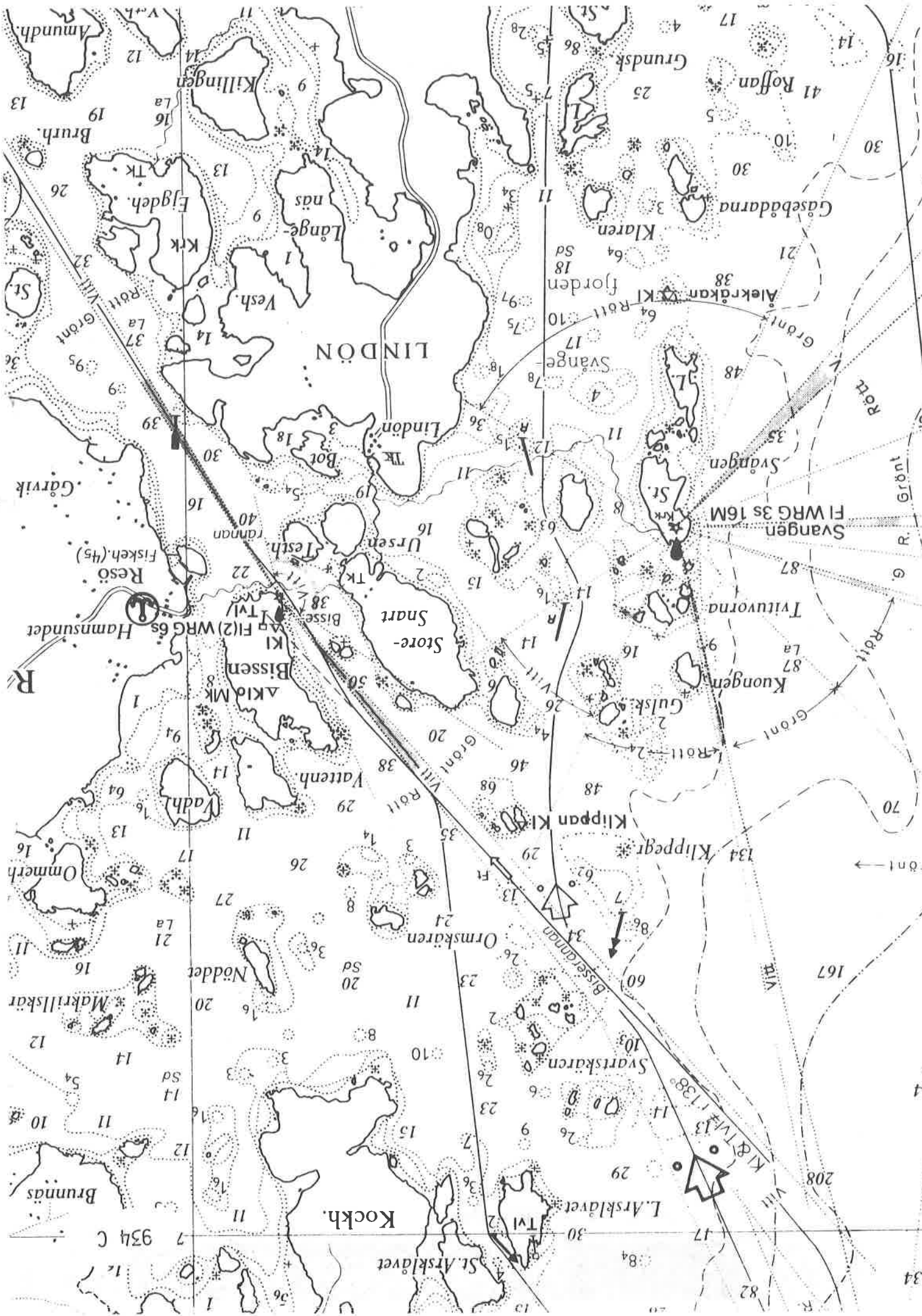




DYKPLATSGUIDE

Detaljkort nr 934 C







DYKPLATSGUIDE

Detalj kort nr 934 D

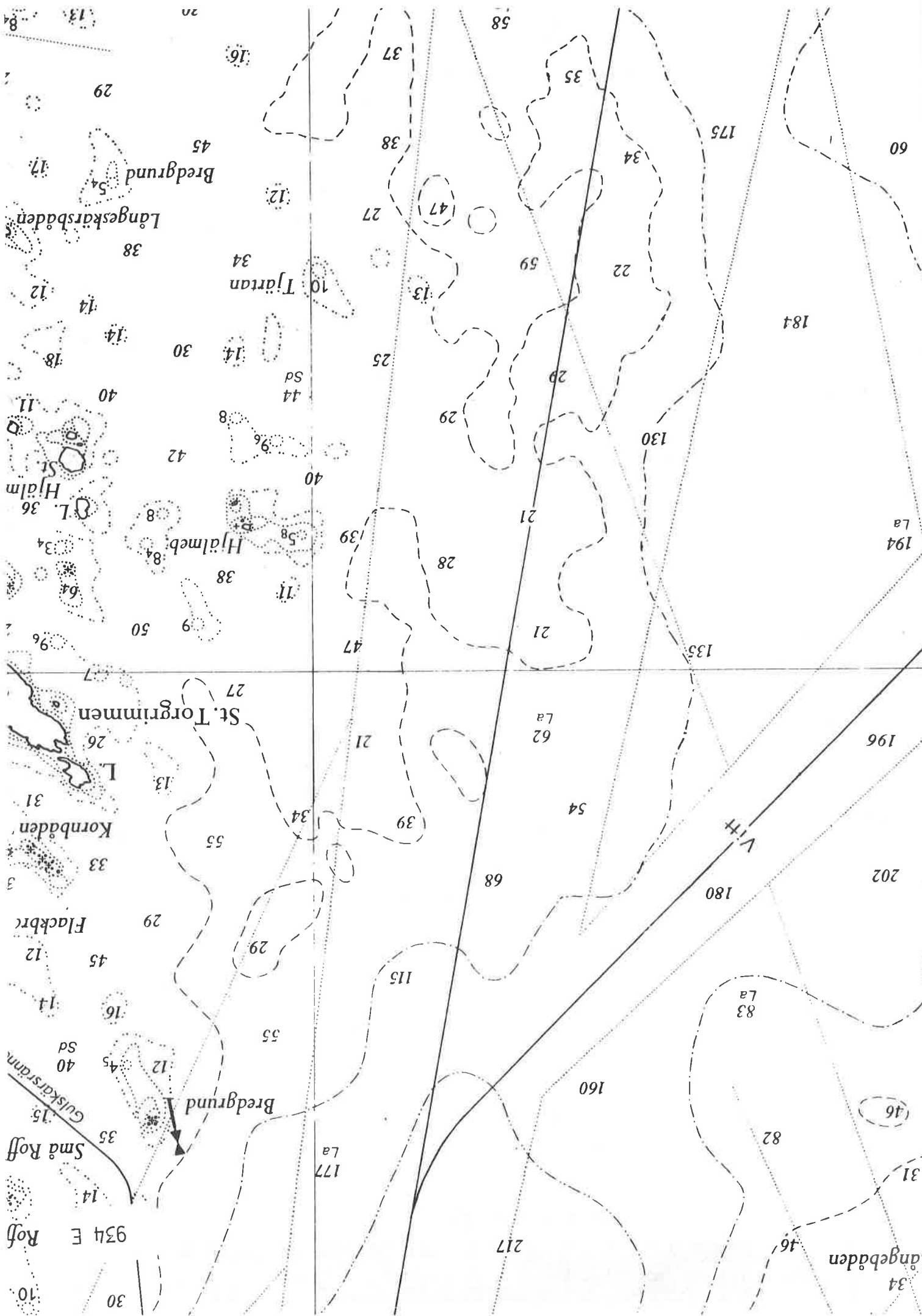




DYKPLATSGUIDE

Detalj kort nr 934 E





Sjösetning för mindre båtar kan göras i Havsstensund, norr om
fiske och gästhamnen, med en manuell kran.

A Ett ovanligt fiskerikt ställe med stora klippblock, vilka
bildar grottor och passager man utan svårighet simmar igenom
för att komma ut på större djup.

B Salskyddsområde (se sjökort). Kuperad stenbotten med mycket
krabba och hummer. Ligger man till på insidan av ön och går
över den, är chansen stor att få se säl.

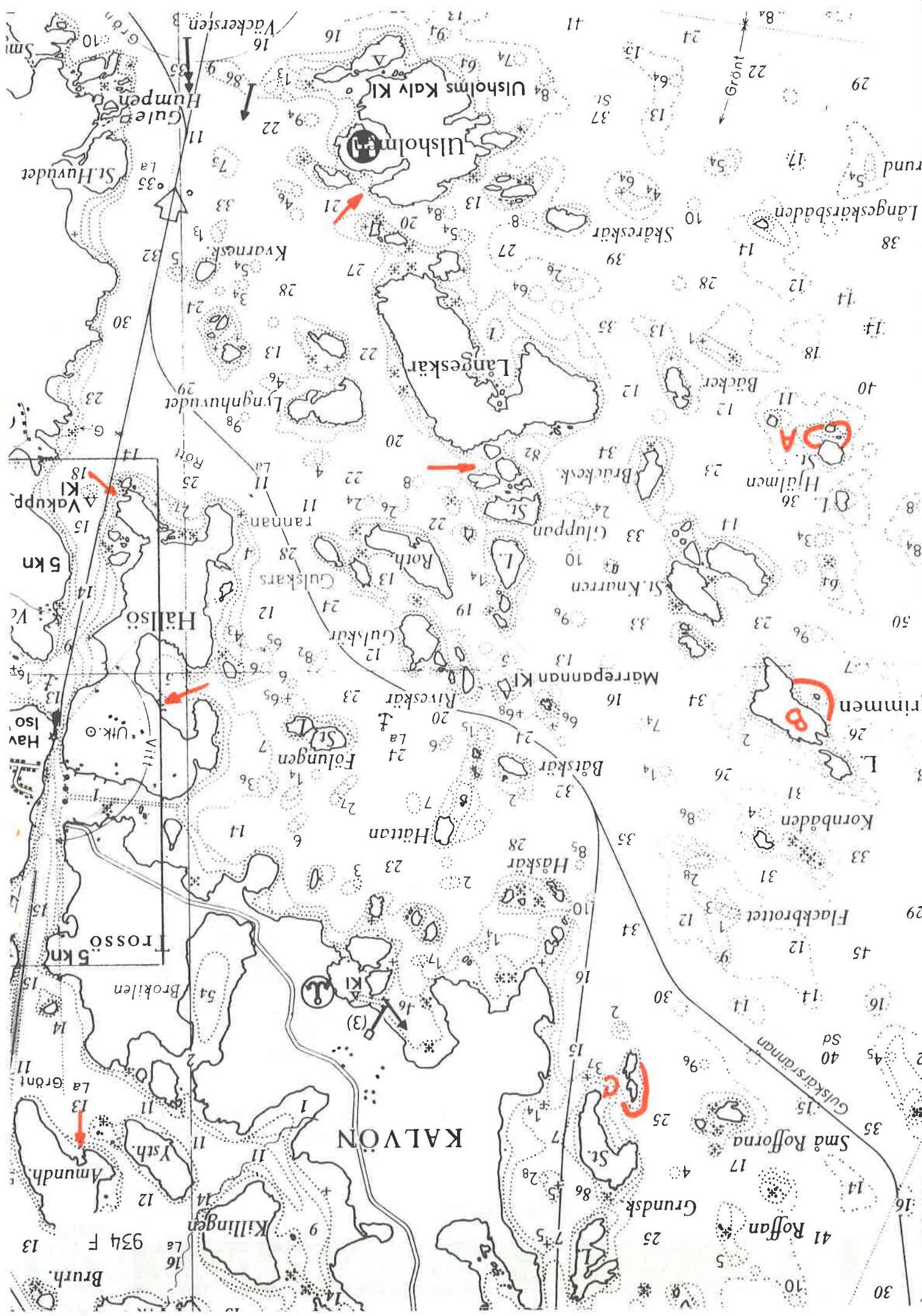
C En sluttande kullerstensbotten ned till 20 meters djup. Mycket
krabba och hummer.

Detaljkort nr 934 F



DYKPLATSGUIDE





Väckersten

Gulen

St. Huvudet

Kvarnsk.

Lyngnhuvudet

Roth

Vakkup

Hallso

Uik

Trossö

Brokilen

Grönt

Ysth.

Amundh.

Bruth.

Killingen

Usholms Kalv Kl.

Langeskar

St. Kl.

Folungen

St. Kl.

KALVÖN

Skareskar

Bäcker

St. Kl.

Bätskar

Häskar

St. Kl.

Grönt

Langeskarbaden

Hälmen

St. Kl.

Kornbåden

Flackbrottet

St. Kl.

Grönt

St. Kl.

St. Kl.

St. Kl.

St. Kl.

St. Kl.

St. Kl.

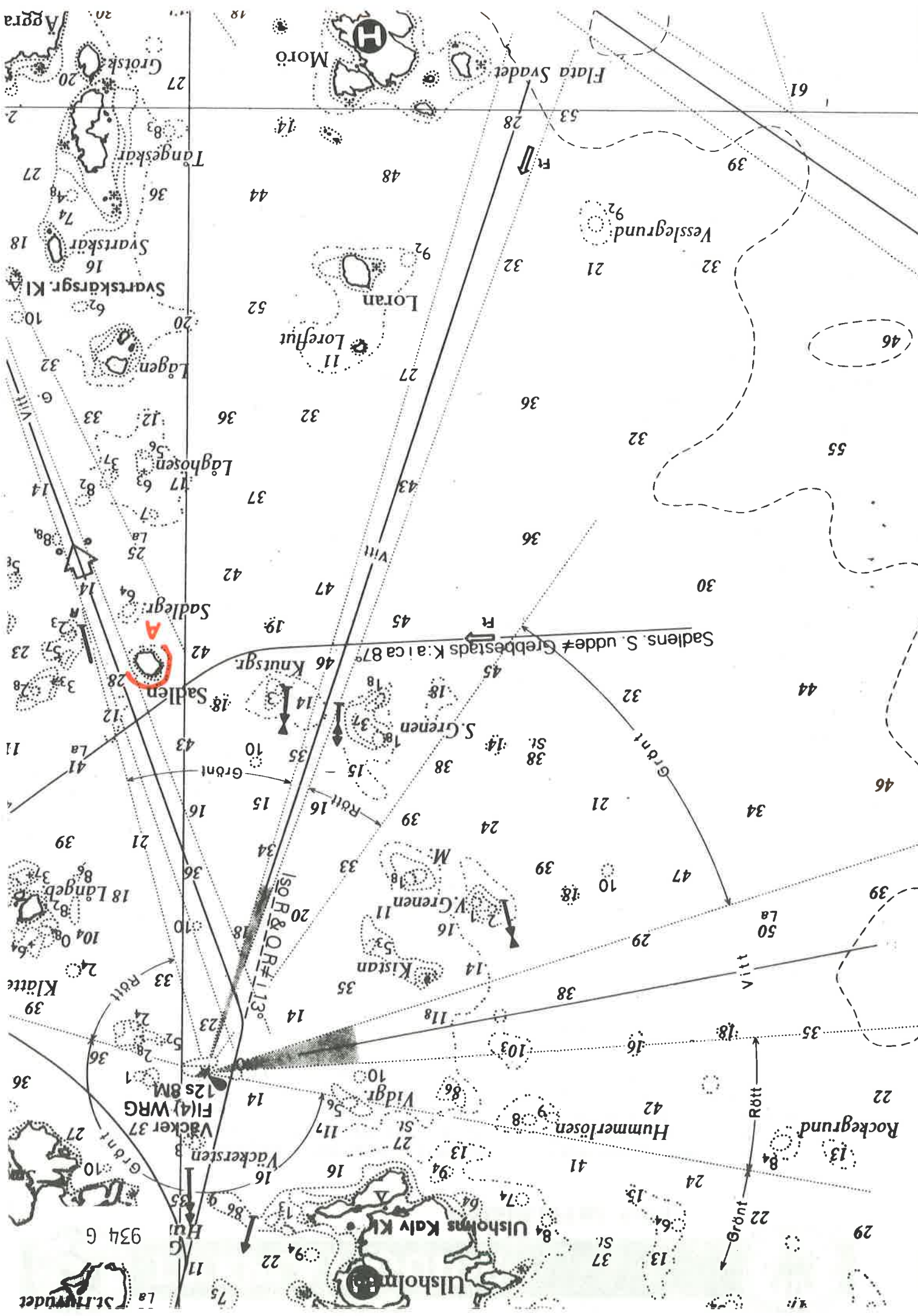
A
Langsamt sluttande botten med stenrösen och raviner samt
områden med sandbotten ut till 25-27 meters djup, cirka 70
meter ut från land. Solsjöstjärnor, bägarkorall och långtaggig
vit sjöborre. Närmare land, gott om bergylta, blågyta,
snultror och krabbor.

Detalj kort nr 934 G



DYKPLATSGUIDE



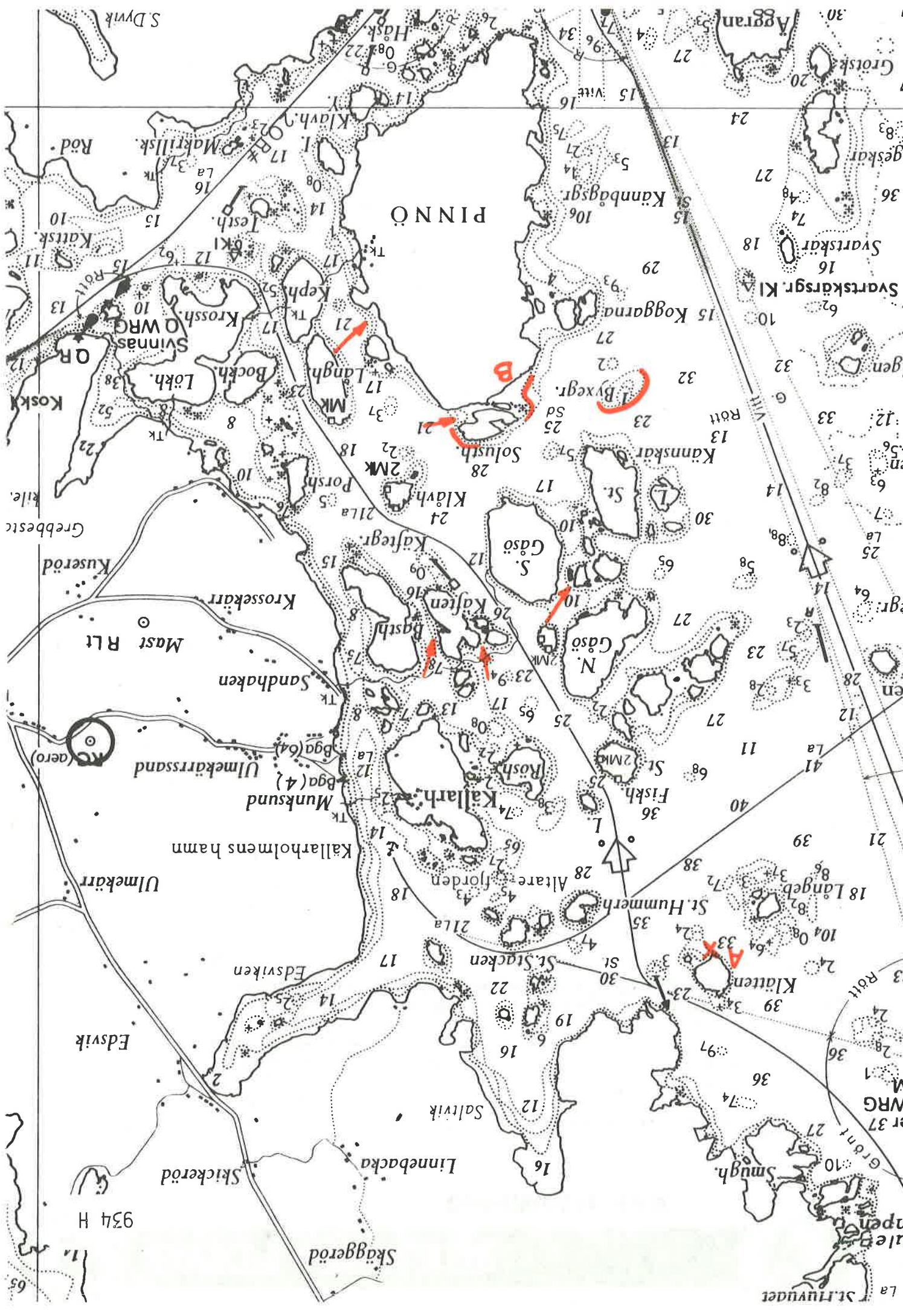


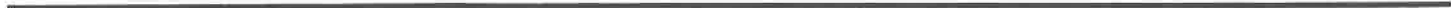
- A Vraket efter en under kriget förlist bogserbåt. Djupet är drygt 30 meter.
- B Stora stenar, bevuxna med rödalger, djup mindre än 10 meter. Rikt marint liv.
- C En trevlig och skyddad dykplats. Bergvägg och lerbottn. Havsnål, ål, hummer och sjöborrar. Ganska få alger.

Detaljkort nr 934 H

DYKPLATSGUIDE







- A Ovanligt rikt marint liv med bland annat solsjöstjärnor, kuddsjöstjärnor, hummer, krabba och ett stort antal fisk och växtarter.
- B Trevliga dykställen längs hela ost- och nordsidan.

Detaljkort nr 934 I



DYKPLATSGUIDE





DYKPLATSGUIDE



Detalj kort nr 934 J

- A På nordväst sidan en ganska brant bergvägg och stenösen ner till skalbotten på 20 meter. Längre ut blir det lerbotten. Sjöpenor och enstaka kammusslor.
- B En mycket vacker botten med terrasser och överhäng. Gott om krabba och fisk.

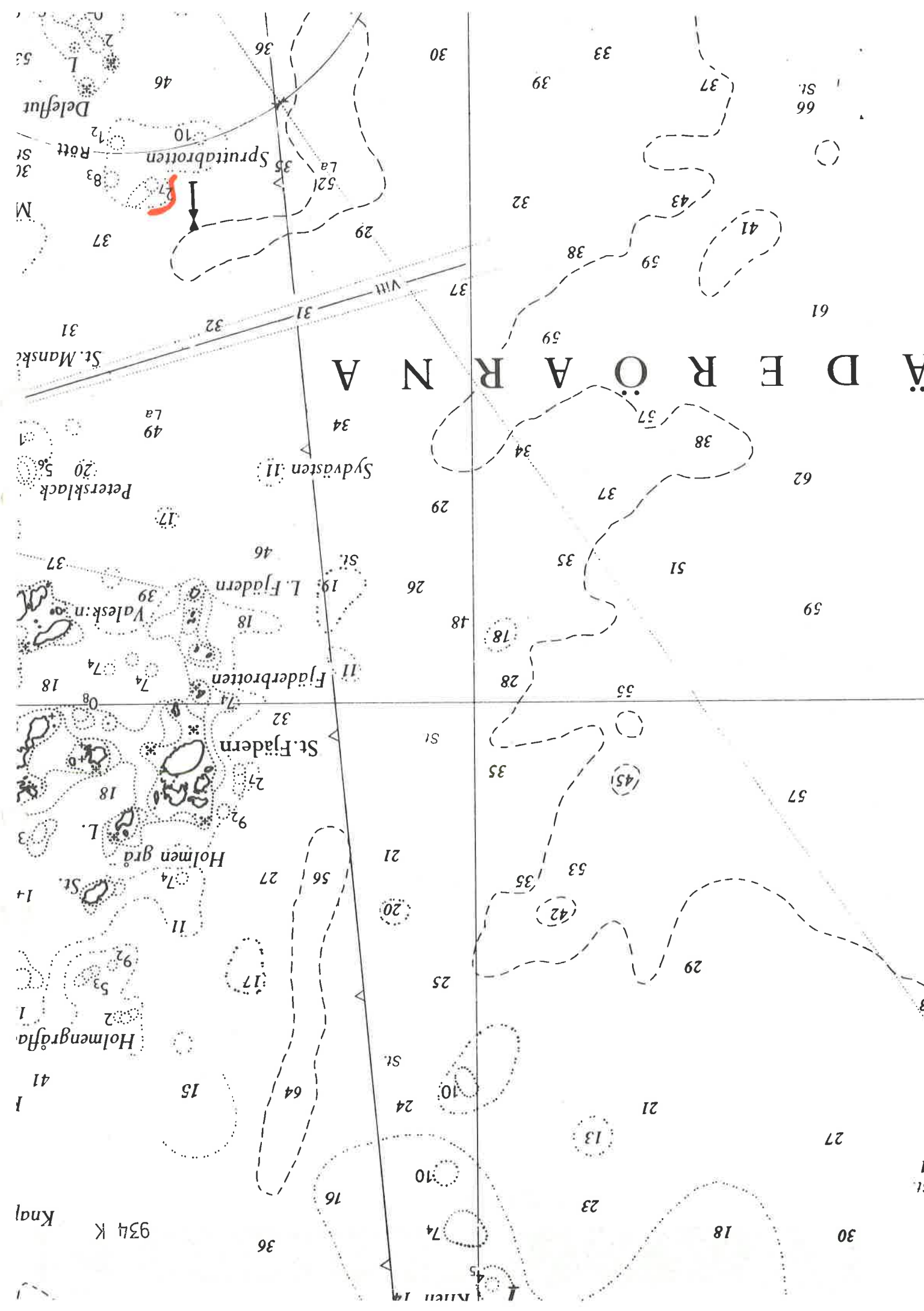
Detalj kort nr 934 K



DYKPLATSGUIDE



Ä D E R Ö A R N A



934 K

Knap

A Vid insidan av norra udden ligger rester av ett störtat
flygplan.

B Rester av en skuta som enligt uppgift kommit in genom sundet
åt väster och sedan slagits sönder mot berget.

C Här kan man finna stora kammusslor.

D Grottformationer bildade av stora stenblock.

E Bra hamm på sydsidan. Terrassformad botten med rikt djur- och
växtliv. Lätt att orientera fel vid hemsömlingen.

F Många sprickor och små grottor samt stenösen. Stor chans att
finna hummer, paddorsk och islandsmussla. Djupet 16 meter.
Bra ställen för nattdyk.

G Långsamt sluttande ned till 25 meter. Många stenösen. Stora
krabbotaskor och ett stort antal maskeringsskrabbor.

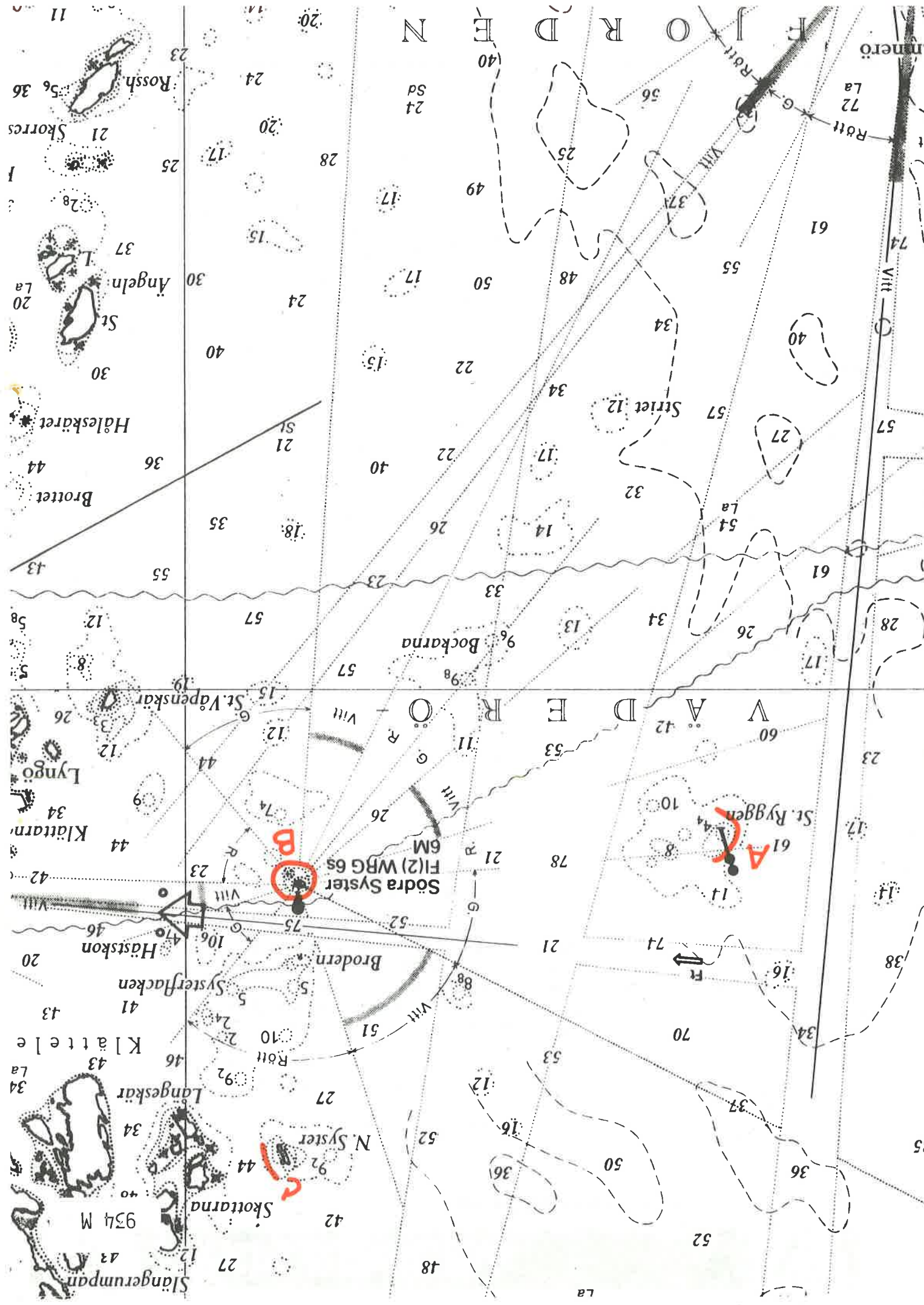
Detaljkort nr 934 I.



DYKPLATSGUIDE



- A En mycket bra dykplats. Omväxlande berg och lerbottnen. Här finns bland annat många kammusslor och har man tur är detta stället där man kan få se pigghaj i stora stlm. Varning för stark ström som ibland har olika riktning på skilda djup.
- B Detta är också en mycket bra dykplats. Åt söder ett kraftigt överhäng på 9 meters djup. Åt öster något utanför ön, en mycket brant bergvägg ner till lerbottnen på 50 meters djup. På nordsidan branta stup ner mot 70 meter. Massor av fisk och alla typer av skaldjur. Bägarkoraler och rödkoral på cirka 30 meters djup. Svårt att lägga till med båt.
- C Lodrätta bergväggar ned till 40 meter, små hyllor med sjöborrar och nejlikor.



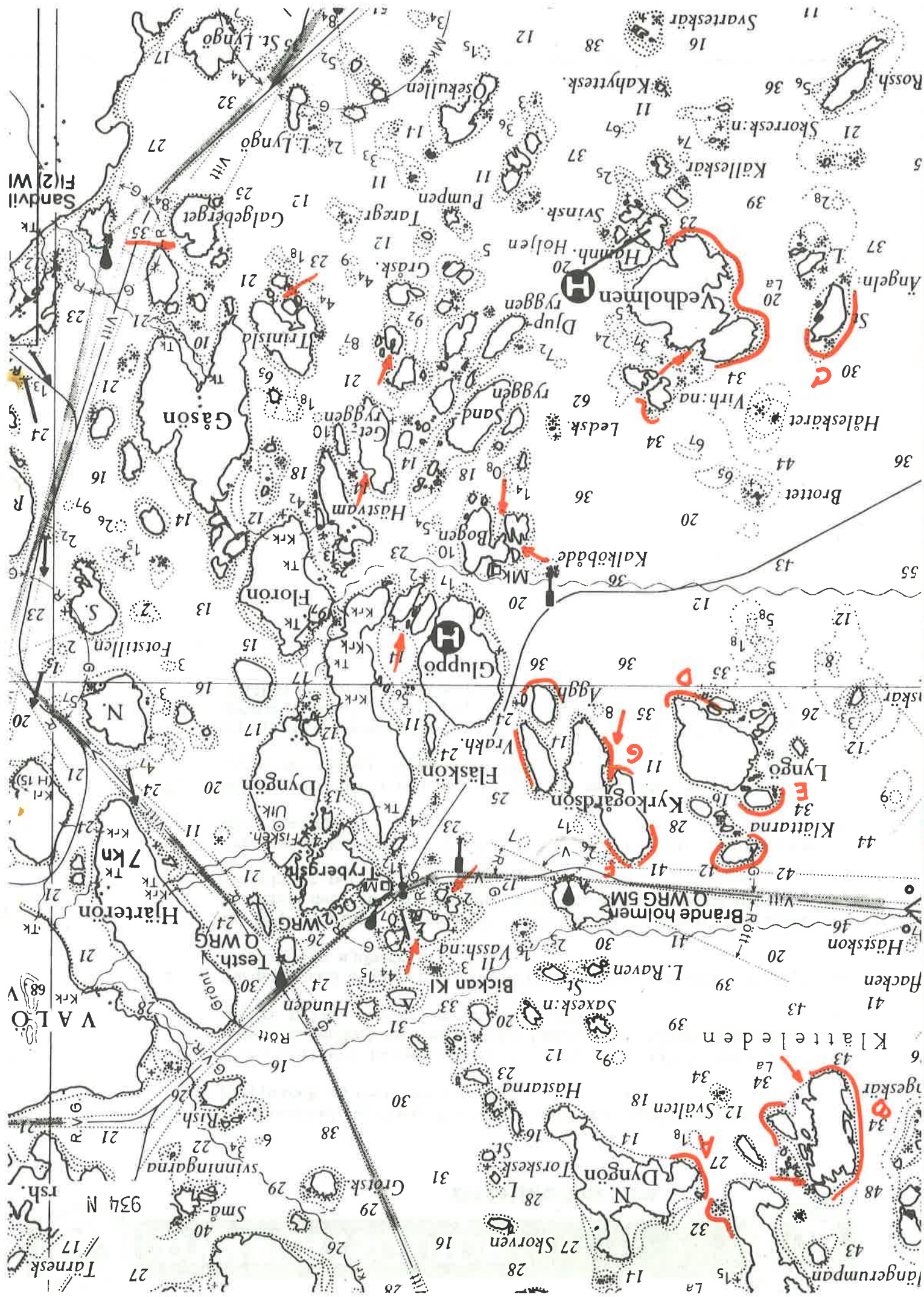
- A På sydvästsidan finns flera stora grottor under nedrasade klippblock på 6-10 meters djup.
- B Bra dykplatser längs hela ön. Bergvägg ner till 30 meter, därefter sandbotten med enstaka kammusslor. Längs bergväggen mindre hyllor med sjöborrar och krabba.
- C Bergsida med brant sluttande skalsandbotten nedanför. Stora långtaggiga sjöborrar.
- D En lämplig plats för nattdyk. Läggt till i "lagunen" och simma ut genom det fiskrika sundet åt öster. Stenblock och grottor, klippbrant ner till 30 meter.
- E Grov snäckskalboten på 25 meter med en del stora klippblock. Stora berggyltor.
- F Klippor som går i etager ner till 23 meter vid nordspetsen, därefter djupare. Gott om krabbor.
- G En mycket vacker tilläggsplats som lämpar sig fint för nattdykning. På 17 meters djup en del sprickor som ålen har sammanhållet. Fin vegetation på klippväggen.

Detalj kort nr 934 N



DYKPLATSGUIDE





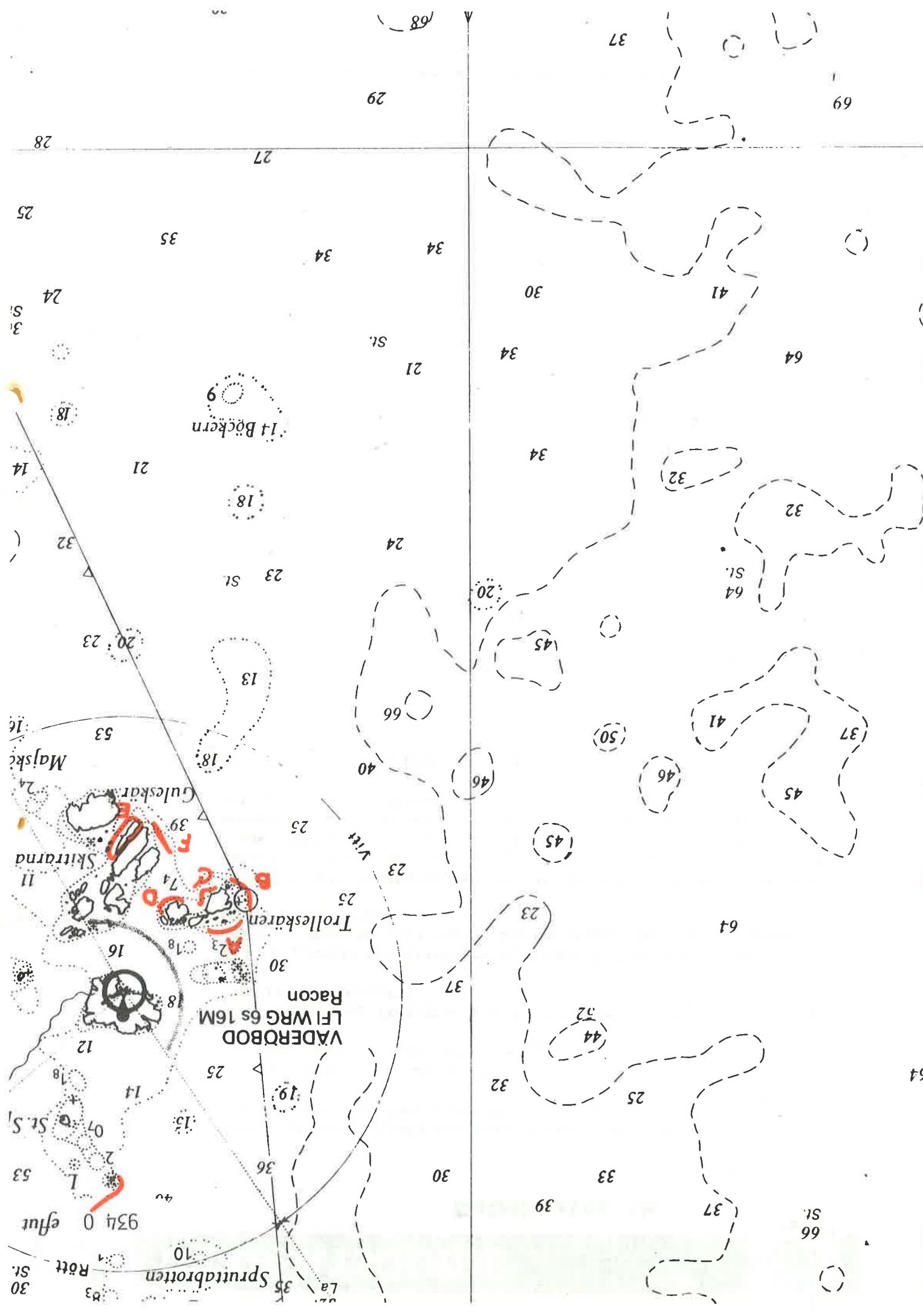
- A Norrut en bred skreva med vissa vrakrester, västerut kuperat och ett stort sandbottenområde. Plan botten, relativt grunt.
- B Bergsskrevor täckta av svampdjur, rikligt med krabbor och enstaka hummer. Stora orädda bläggyltor.
- C Raka bergssidor från ytan ner till 33 meters djup. Maskeringskrabbor och rödkoral.
- D Slät sluttande bergssida som troligen fortsätter ner mot 50 meter, i motsats till vad sjökortet anger. Mycket imponerande! Många stora fiskar.
- E I den så kallade skitrännan mellan Stora och "Känneskiten" kan även stora båtar gå igenom. Djupet är cirka 7 meter. Åt väster kommer först ett stenöse med mycket krabba innan botnen planar ut på 26-30 meter. Sedan kan man lämpligen simma runt och komma in i skitrännan från nordost igen.
- F Mycket fin botten. Massor av olika skaldjur, rester av ett vrak.

Detaljkort nr 934 0

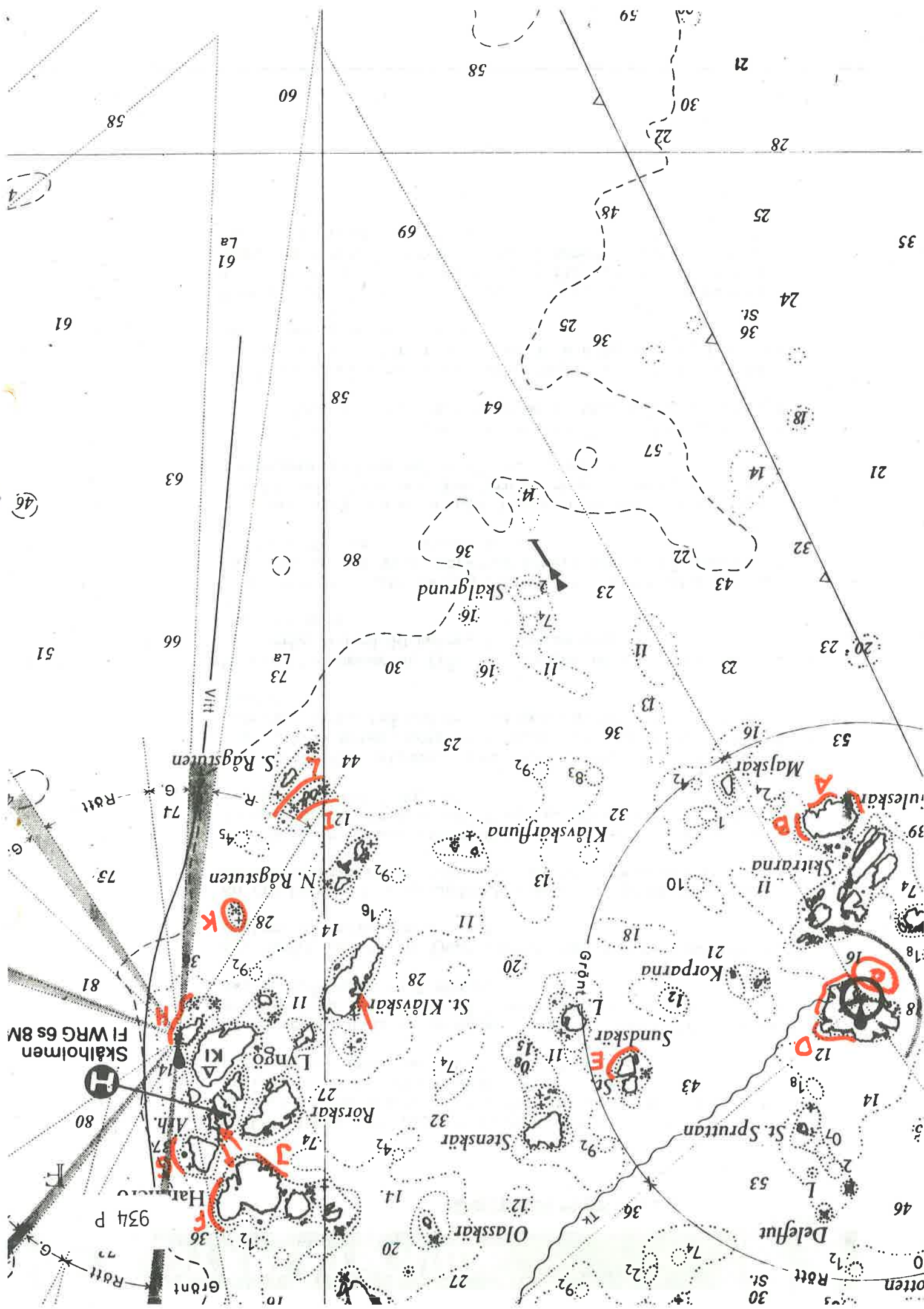


DYKPLATSGUIDE





- A Mjukt rundade bergsida med saktta sluttar ner mot 50 meter. Däremellan små stenösen i vilka man hittar porlinskärvor av tallrikar, krukor och muggar. Här finns också andra rester av vrak såsom järnkanoner, blyhagel, ekstockar m m.
- B Åt öster en väldigt fin mjukt rundad bergsida. Närmare land en stor spricka som börjar på 8 meter och går ända ned till 28 meter, från norr till söder.
- C Ett område med flera djupa raviner och mindre sandplättar på botten. 35 meter som djupast.
- D En fin bergsida med sandbotten nedanför på 26 meter. Gott om maskeringsskrabba. Åt väster mindre stenösen och klyftor.
- E Ganska brant direkt efter sundet. Fina bergväggar och slutningningar. Sandskalbotten på 37 meter. Rödkoral och maskeringsskrabbor. Tillhåll för säl.
- F Bra ställe för nattdyk. Simmar man norrut så går bergsallarna ner till 35 meter. Gott om krabbor. Vid den fina hamnen på sydsidan finns två små övernattningsstugor, var rädd om dessa!
- G Ungefär 100 meter ut från land stupar berget ganska brant ner mot lerbotten på 40 meter. Mindre raviner och stenösen. Gott om kammusslor.
- H Flera ryggar i öst-västlig riktning med sandbotten emellan. Cirka 15 meters djup. Därefter kommer man ut på djupare vatten. Lätt att orientera fel.
- I En jämn platta med 12 meters djup och en grov botten. Rikt fiskliv och många solsjöstjärnor, stora sjöborrar och en del havsanemoner. Fint dykställe vid lugnt väder.
- J Ett bra alternativ om vädret inte tillåter något annat. Inga stora djup, men gott om maskeringsskrabbor och ishavsmusslor. En litet amornlunda och trevlig dykplats. Relativt brant ner mot 25 meter. Eftersom det ofta är ganska strömt, bör inte båten jämnas utan tillsyn.
- K Fantastiskt dykställe vid lugnt väder. Brant stupande klippväggar ner till 25-36 meter. Rikt fiskliv och mycket havsanemoner i stora bestånd på ca 15 meter åt öster. Krabba och hummer. Varning för ström.
- L



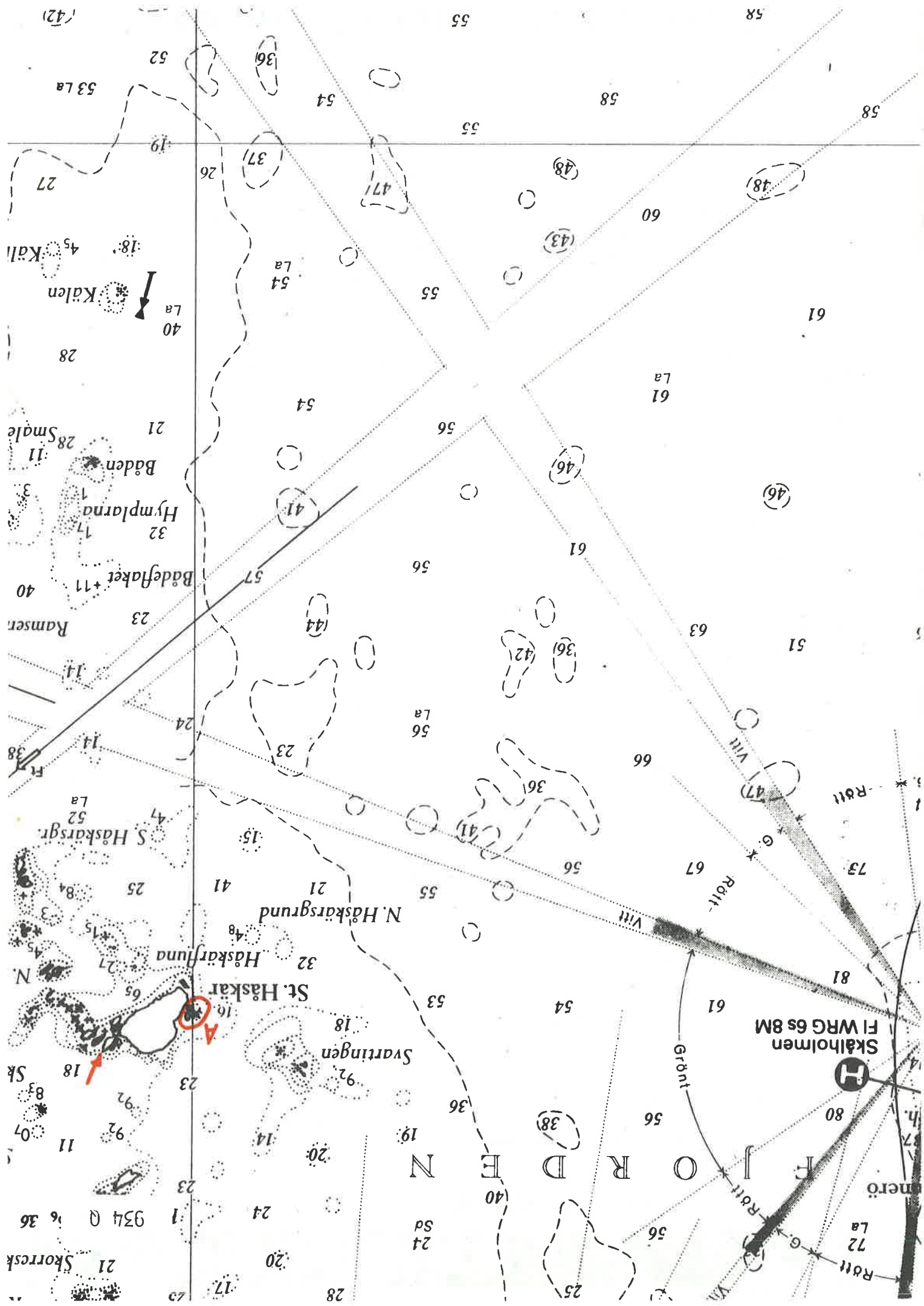
A
Åt söder kan man simma ut genom en trång kanal där ett par stora stenblock bildat en tunnel som det går att simma igenom. Sedan börjar ett stort stenöse som slutar ner mot botten på 33 meters djup. Åt väster stenösen och släta bergväggar, skalsandbotten från 20 meter.

Detaljkort nr 934 0



DYKPLATSGUIDE





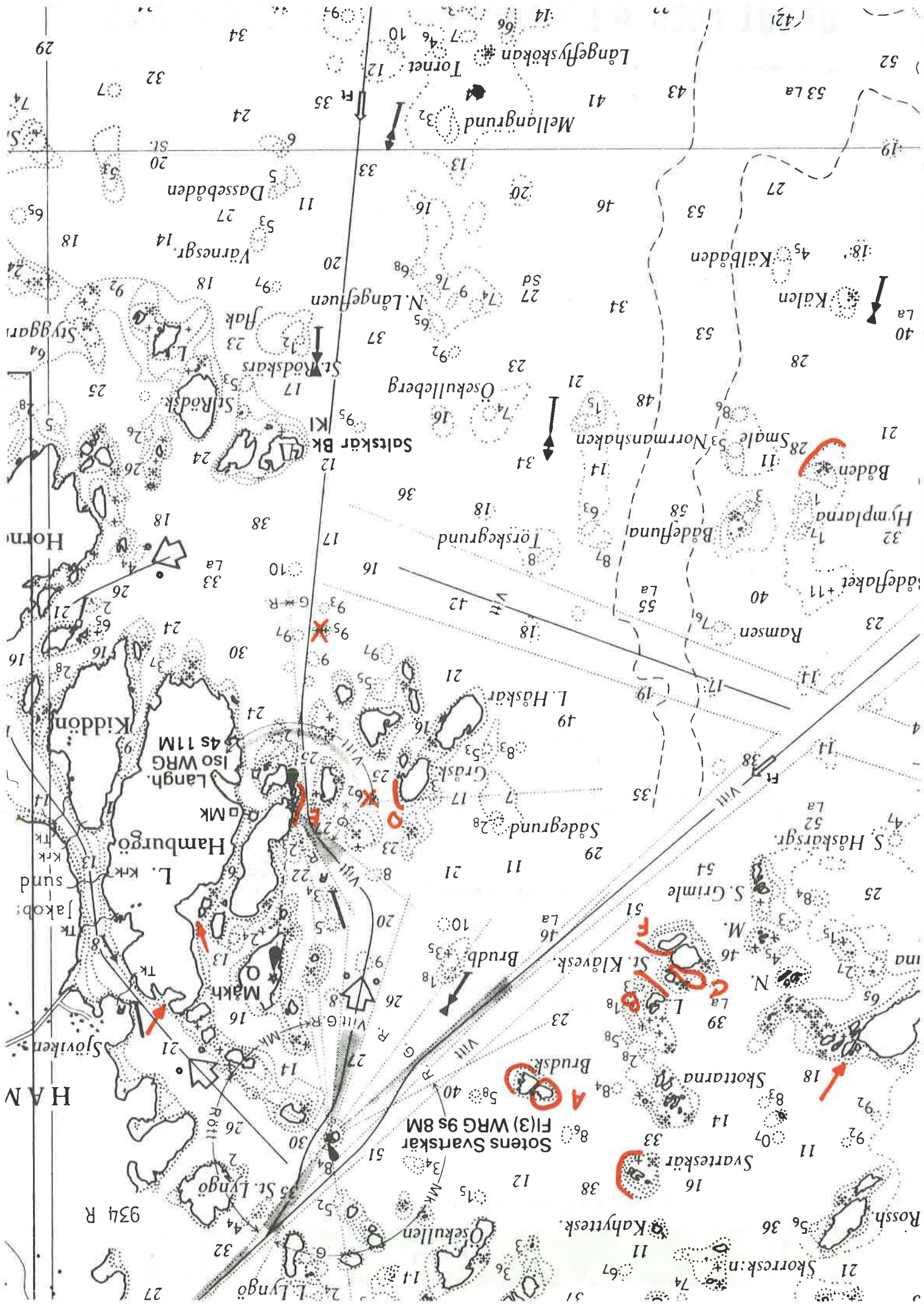
- A At sydväst bergsavsatser ner mot lerbotten på 28 meter. Därefter sluttande lerbotten ut mot 45 meter. Här finns kammusslor och fina sjöpenor. At norr brant bergssida och sällan man vidare norrut kommer flera bergsrygggar och lerbotten på cirka 30 meter.
- B Fina berg på ena sidan, i övrigt en svagt sluttande grusbotten ner mot 30 meter. Enstaka kammusslor.
- C Bra område för fridykare. Sandbotten på 7 meter. Stora klippblock och grottor bland dessa.
- D Rasbrant med stora klippblock. Ett uppskattat ställe för nätdykning på grund av det rika fisklivet bland dessa. Botten på 17 meter.
- E Ett trevligt ställe för nätdykning. Brant bergvägg, botten på 25 meter. At norr fina stenösen. Mycket krabba och hummer.
- F En "ravin" ner till 32 meter, sedan sluttande snäckbotten. Lättnavigerat. Bågarkorall och solsjöstjärnor.

Detaljkort nr 934 R



DYKKPLATSGUIDE





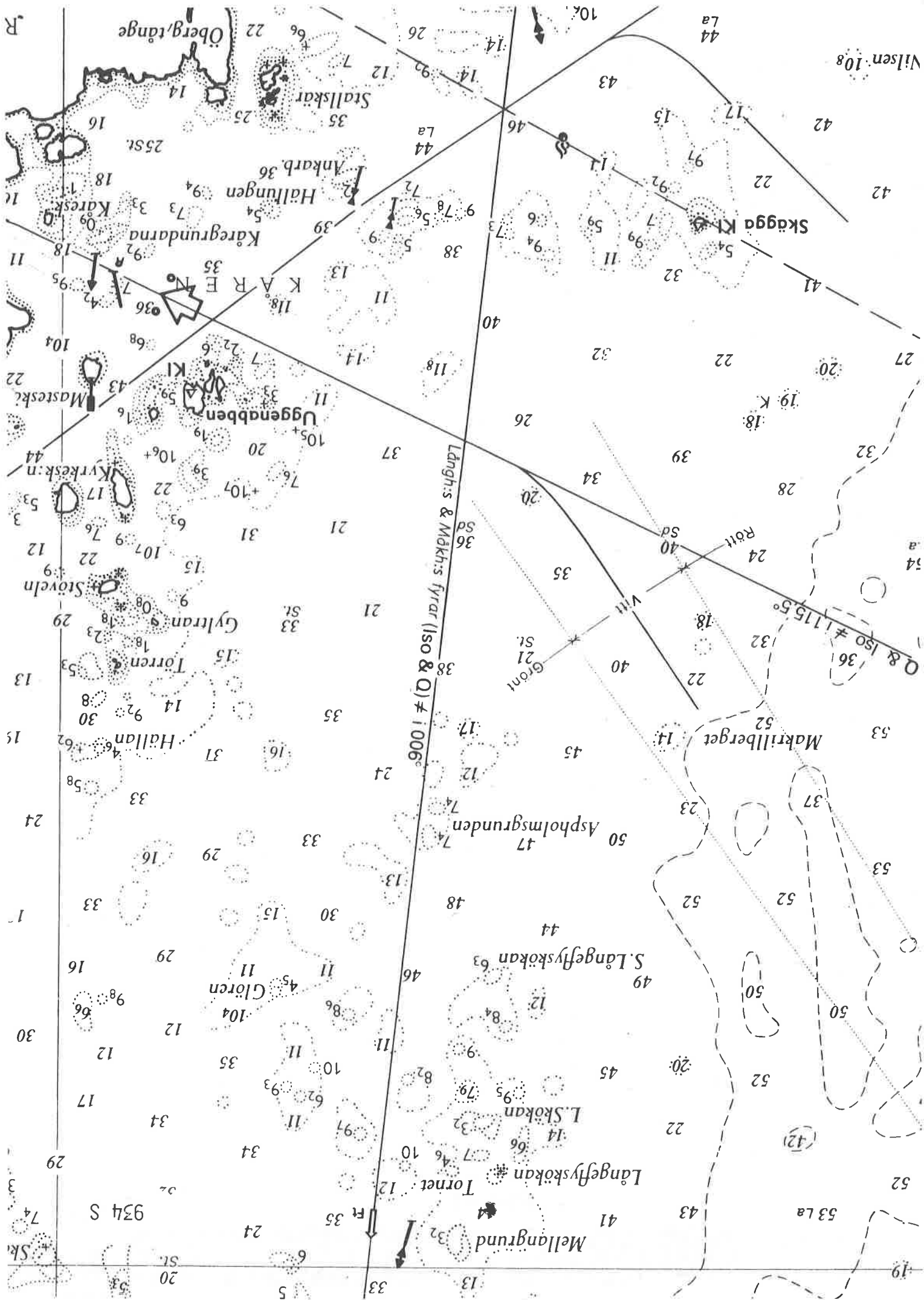


Detalj kort nr 934 S



DYKPLATSGUIDE



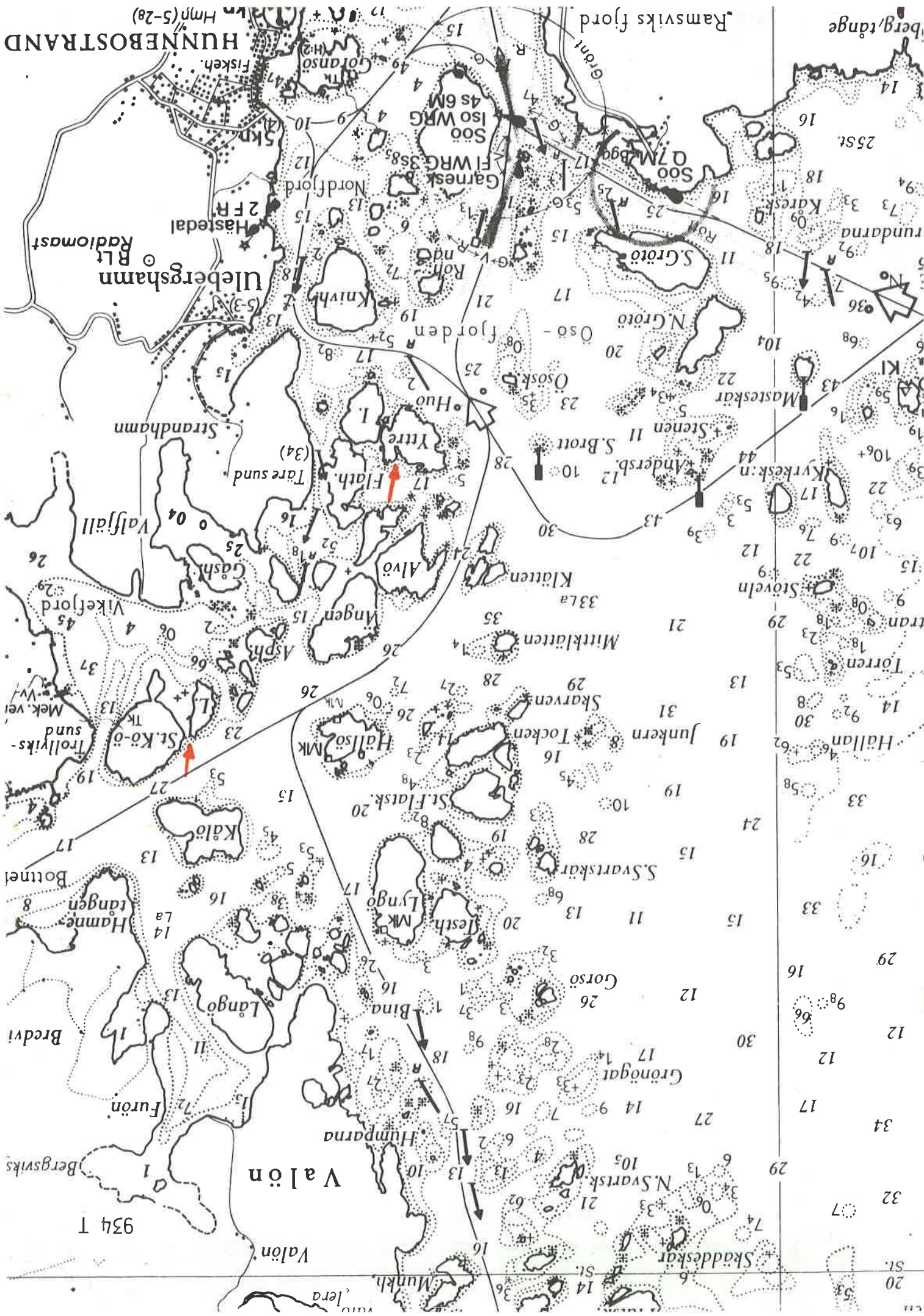


Detalj kort nr 934 T



DYKPLATSGUIDE





934 T