



DYKPLATSGUIDE

Detalj kort nr 935 A



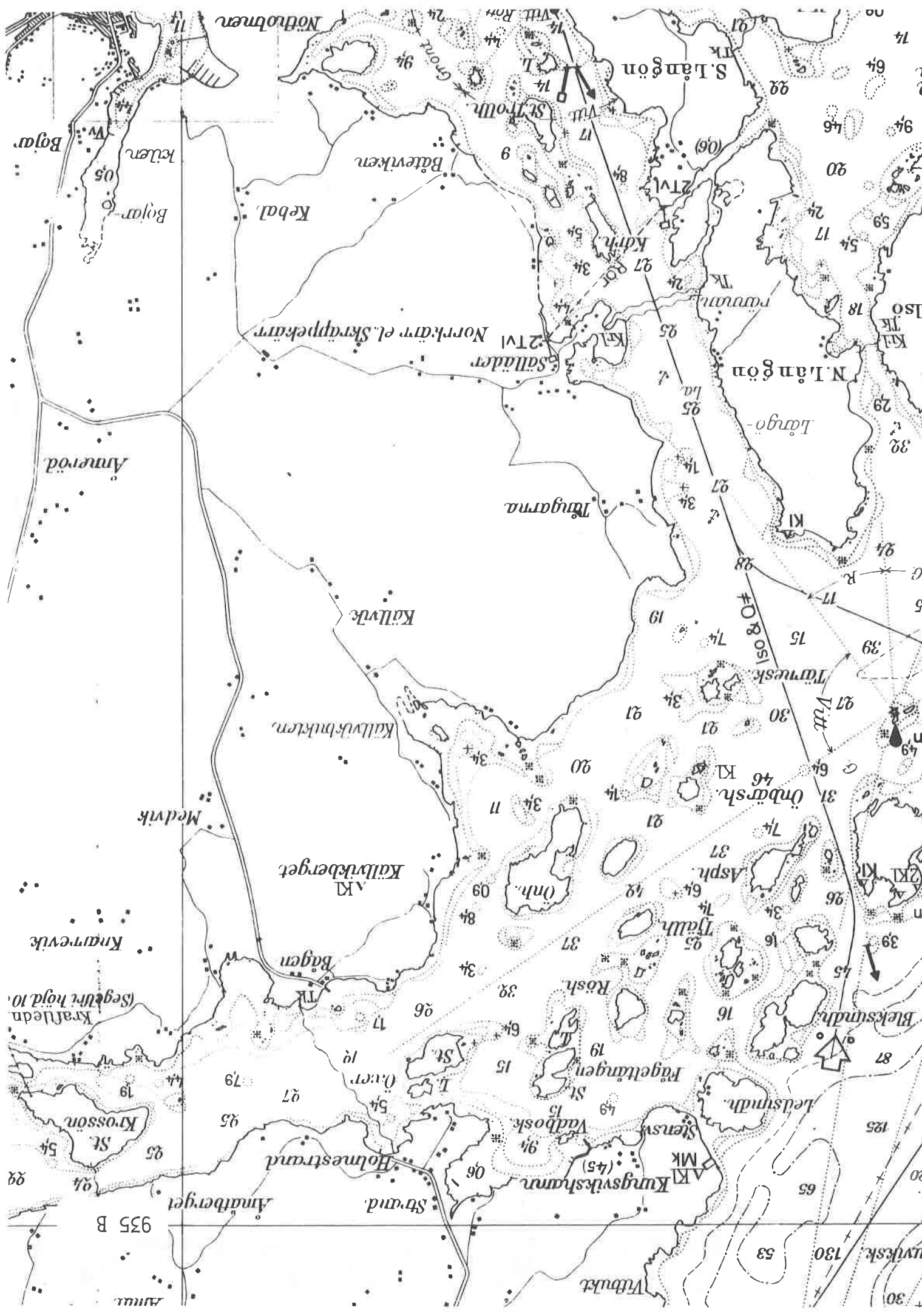
A Långsamt sluttande, kuperat berg ned till 25 meters djup.
Därefter brantare ned till botten på ca 35 meter.



DYKPLATSGUIDE

Detalj kort nr 935 B



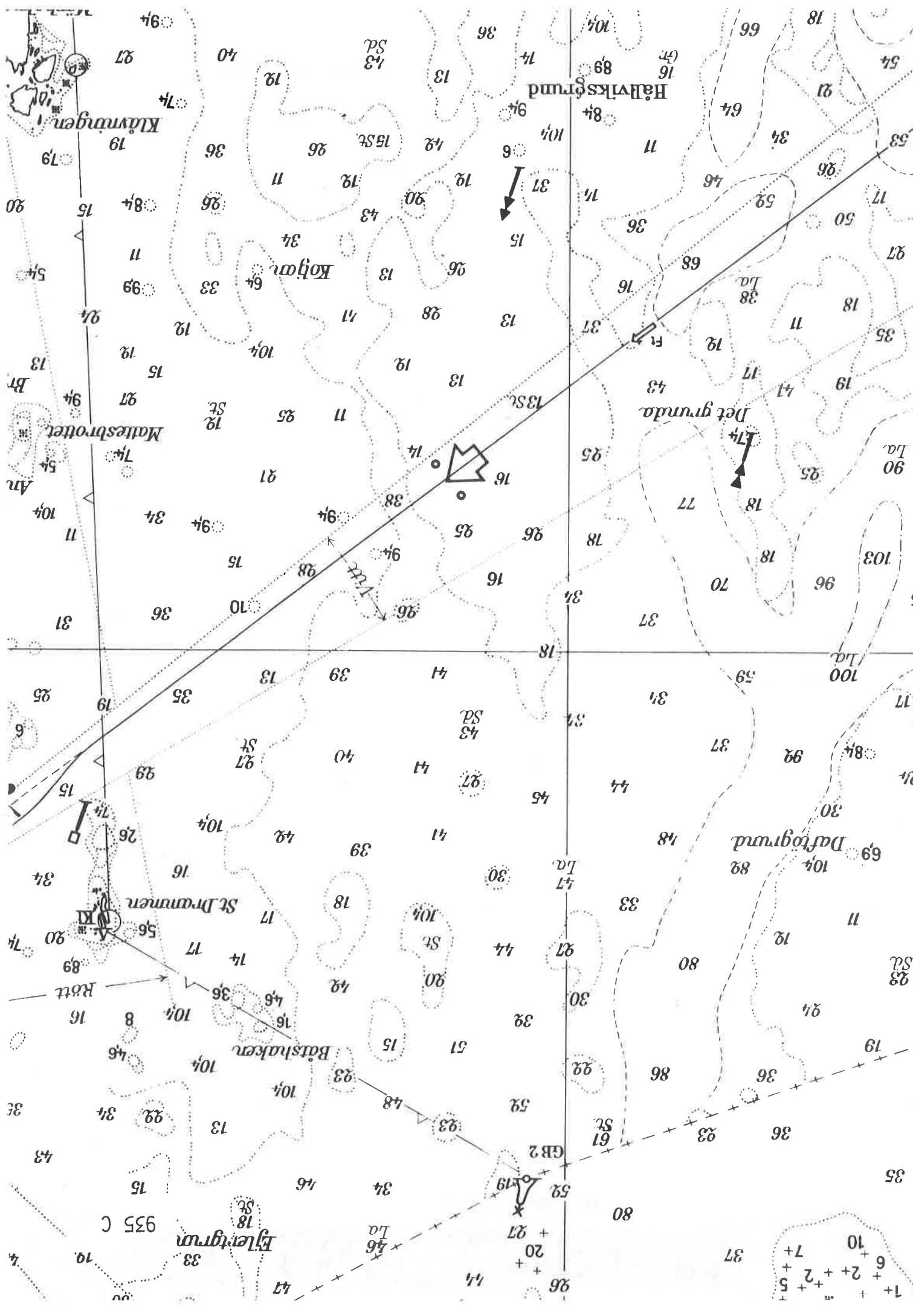




DYKPLATSGUIDE

Detalj kort nr 935 C

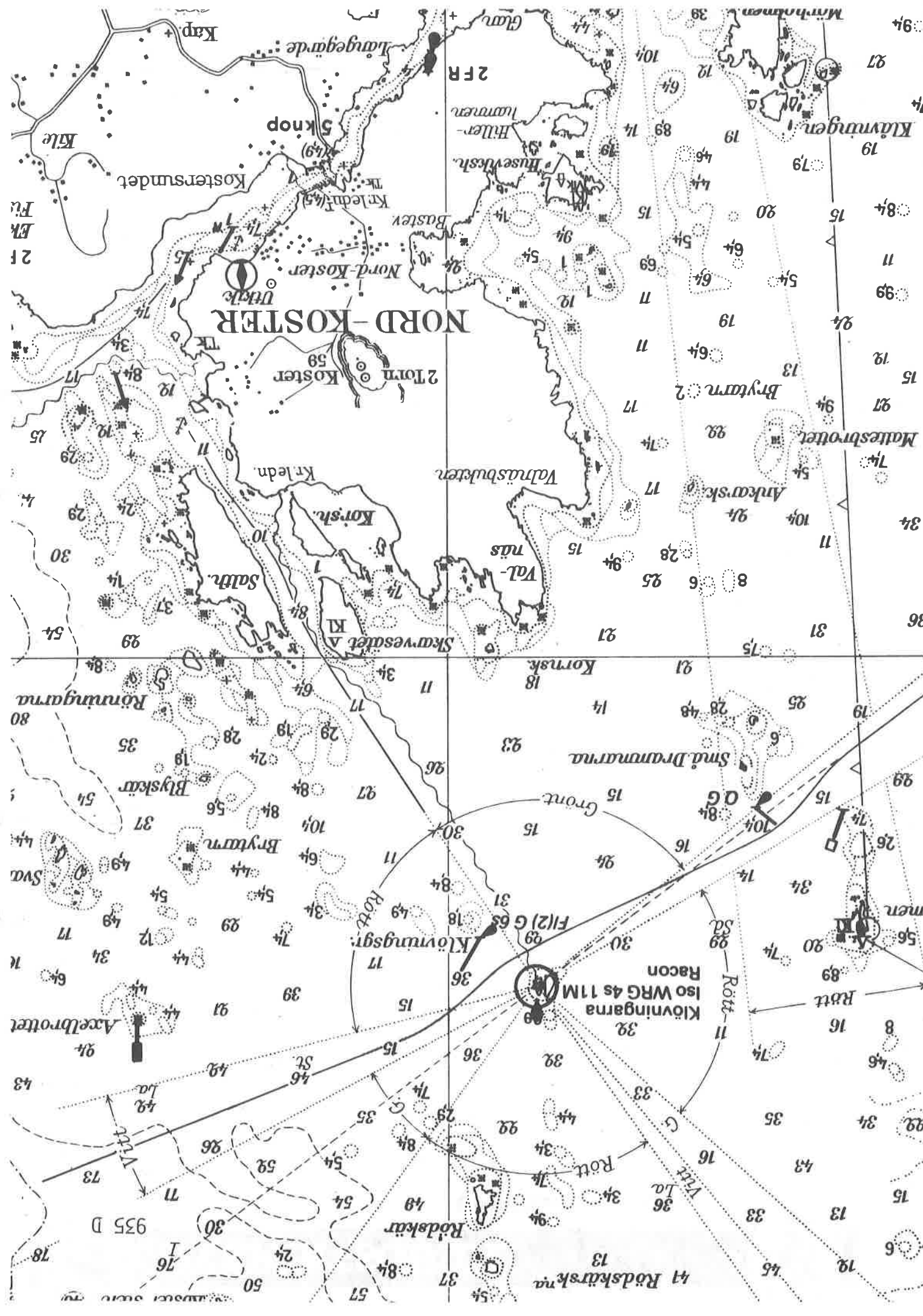




DYKPLATSGUIDE

Detaljkort nr 935 D





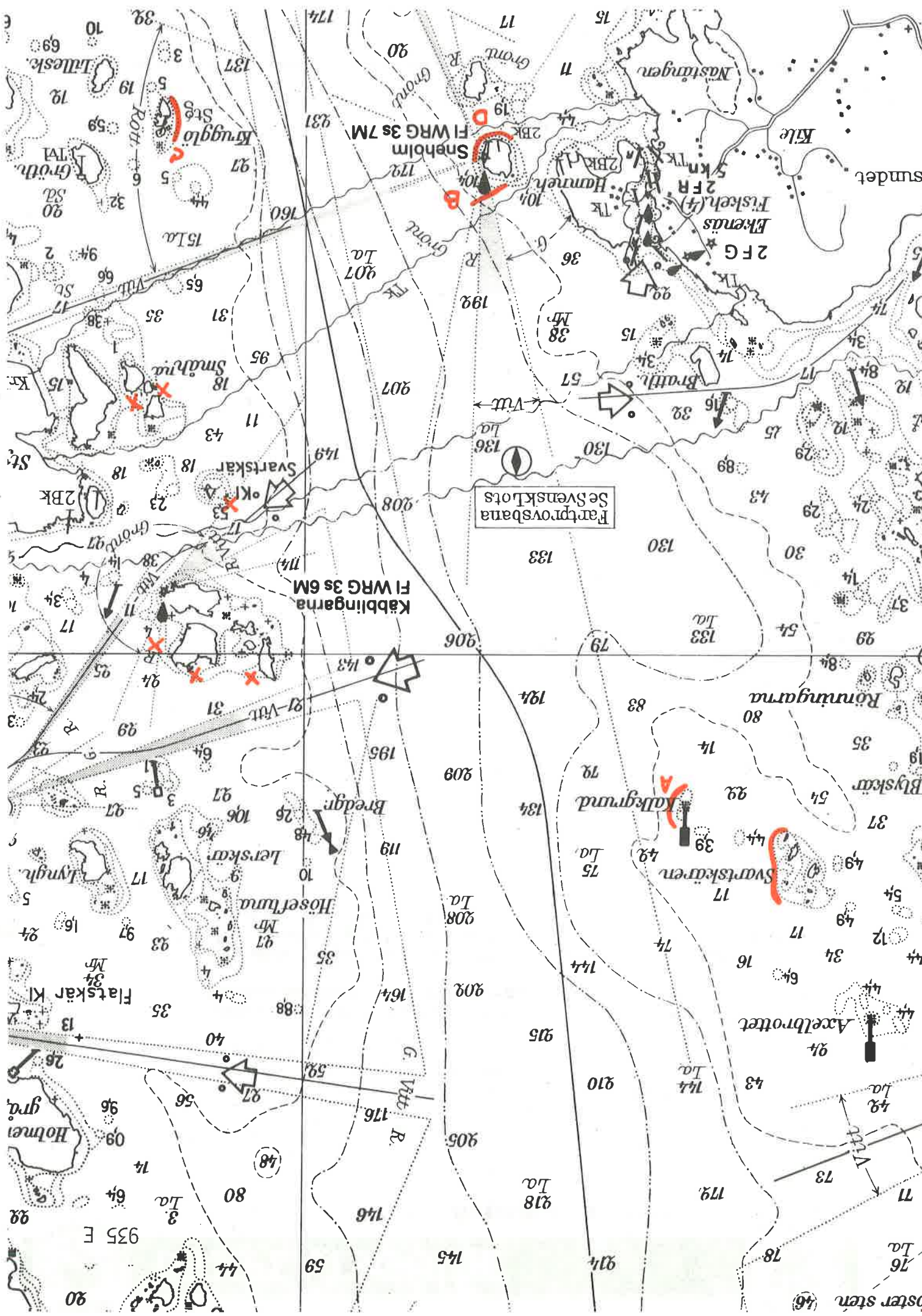
- A Brant klippa ner mot 35 meter.
- B Svagt sluttande ned till 20 meter, sedan lodrät bergvägg ned till ca 55 meter. Man får sätta omkring 200 meter innan man når fram till stupet.
- C Relativt brant klippbotten ner till 20 meter sedan skalgrus-botten som sluttar ganska svagt.
- D Åt öster stupar det brant ner mot Kosterträman. Sydost sidan har trevliga ställen med stora stenblock och mycket dödmans hand på 15-20 meters djup.

Detaljkort nr 935 E



DYKPLATSGUIDE





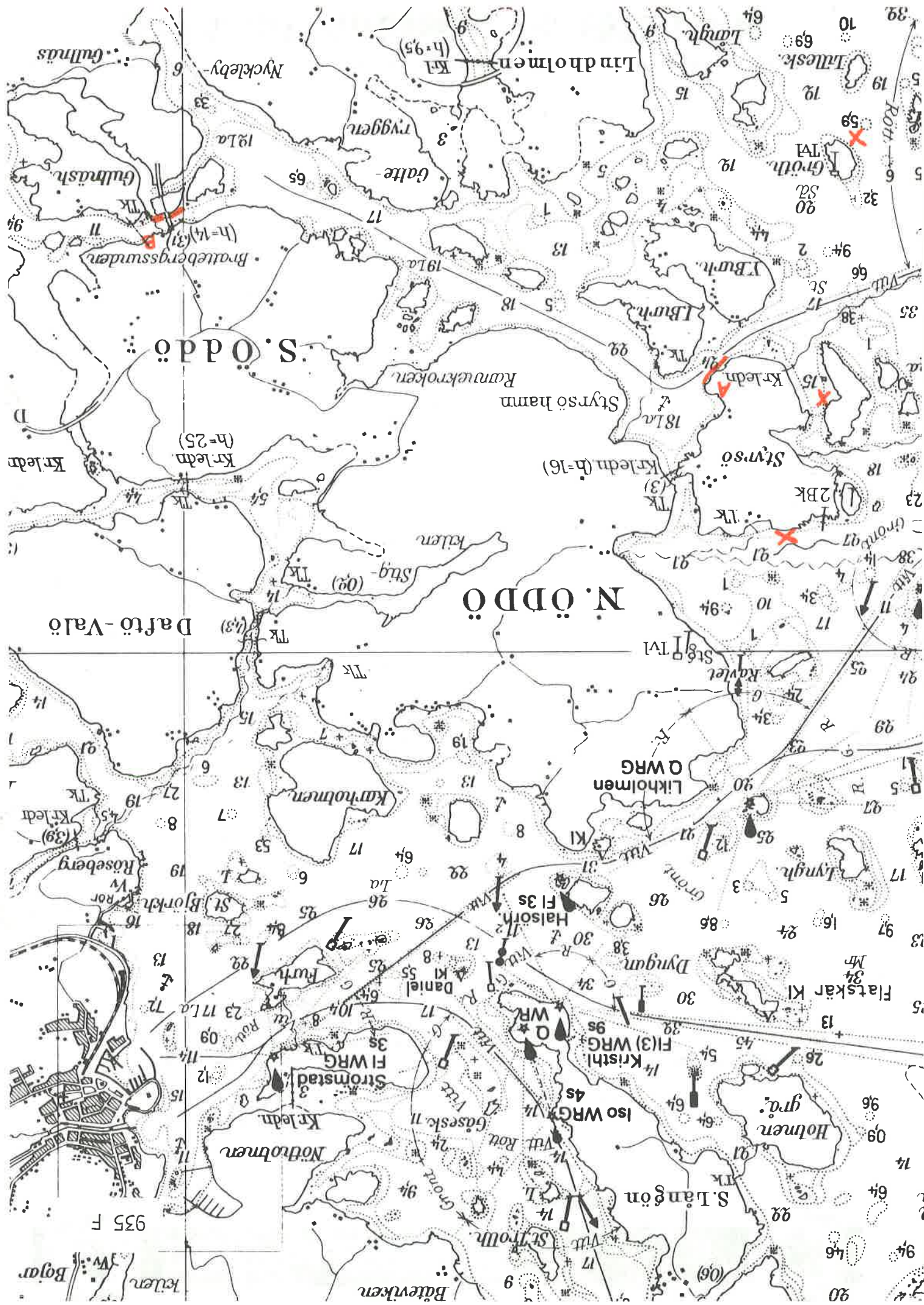
- A Berget stupar brant från ytan ned till 20 meter. På vissa ställen finns stenösen där man kan se hummer.
- B Brant ner till 12 meter sedan mjukbotten. Det är ofta mycket strömt i sundet. Ett trevligt dykställe för den som vill studera alger som trivs i strömmande vatten. Till dykstället tar man sig med bil.

Detaljkort nr 935 F



DYKPLATSGUIDE





S. ÖDDÖ

N. ÖDDÖ

Daftö-Valö

935 F

Bojar

Notöarna

Stromstad

St. Björk

Roseberg

Karholmen

Likholmen

Styrsö

Styrsö hamn

S. Langön

Hömen grä.

Flatskar KI

Dyngum

Halsön

Kristi

ISO WRG

FI(3) WRG

WRG

St. Troth

St. Troth

St. Troth

St. Troth

St. Troth

St. Troth

St. Troth

St. Troth

St. Troth

St. Troth

St. Troth

St. Troth

St. Troth

St. Troth

St. Troth

St. Troth

St. Troth

St. Troth

St. Troth

St. Troth

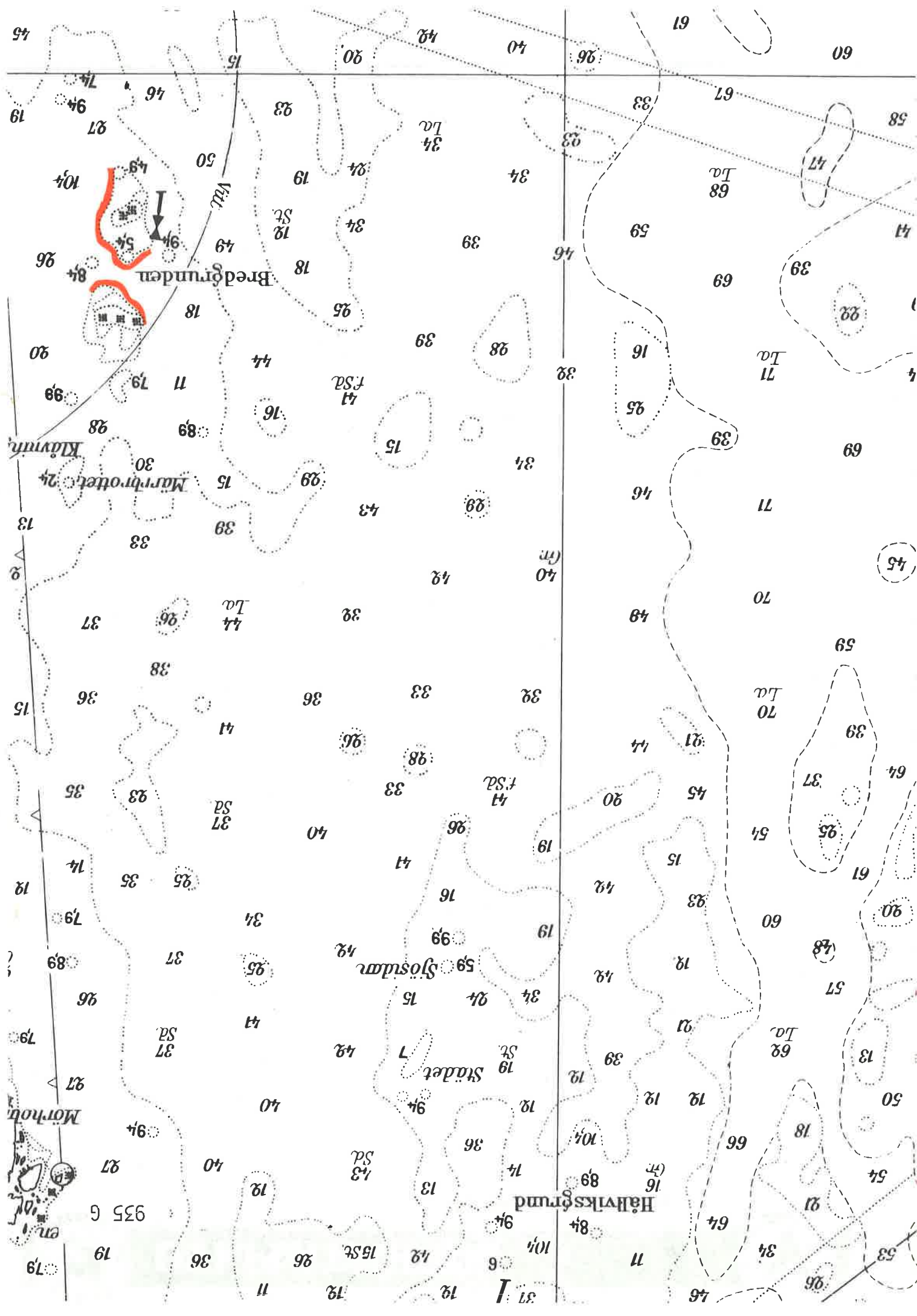
St. Troth



DYKPLATSGUIDE

Detaljkort nr 935 G





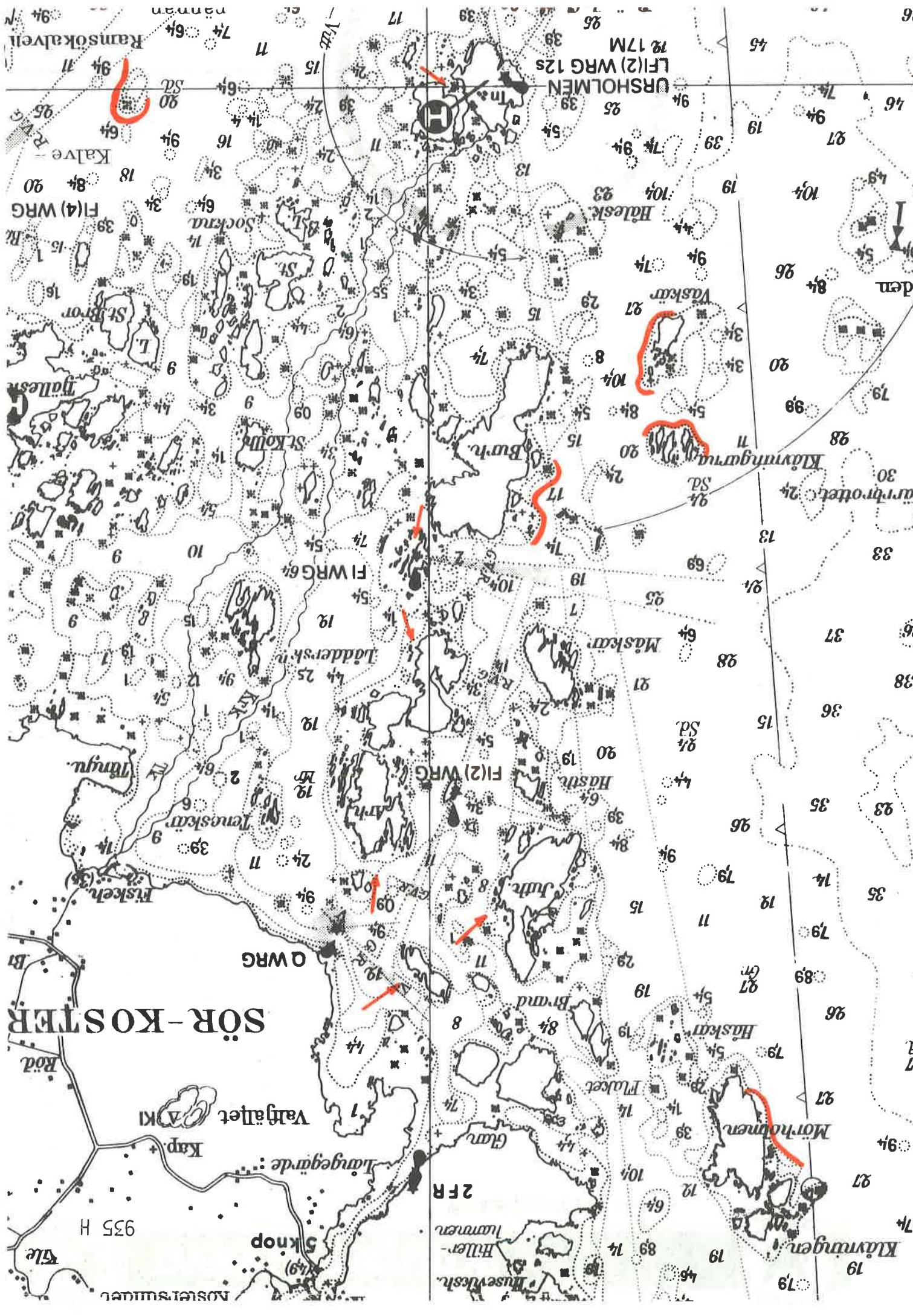


Detailkort nr 935 H



DYKPLATSGUIDE





SÖR-KOSTER

Q WRG

Fiskerh. Tangju.

Jenskar.

Hasn. FI(2) WRG.

Laddersk. FI WRG 64.

St. Sköna.

St. Sköna.

St. Sköna.

St. Sköna.

St. Sköna.

St. Sköna.

St. Sköna.

St. Sköna.

St. Sköna.

St. Sköna.

2 FR

Hiller-luornen.

Musevsk.

Klärvingen.

URSHOLMEN

FI(2) WRG 125

Hölesk.

Vaskar.

Klärvingen.

Maskar.

Hasn.

Maskar.

Hasn.

Maskar.

Hasn.

Maskar.

Hasn.

Maskar.

Hasn.

Maskar.

Hasn.

Maskar.

Hasn.

Maskar.

Hasn.

Maskar.

Hasn.

Maskar.

Hasn.

Maskar.

Hasn.

Maskar.

Hasn.

Maskar.

Hasn.

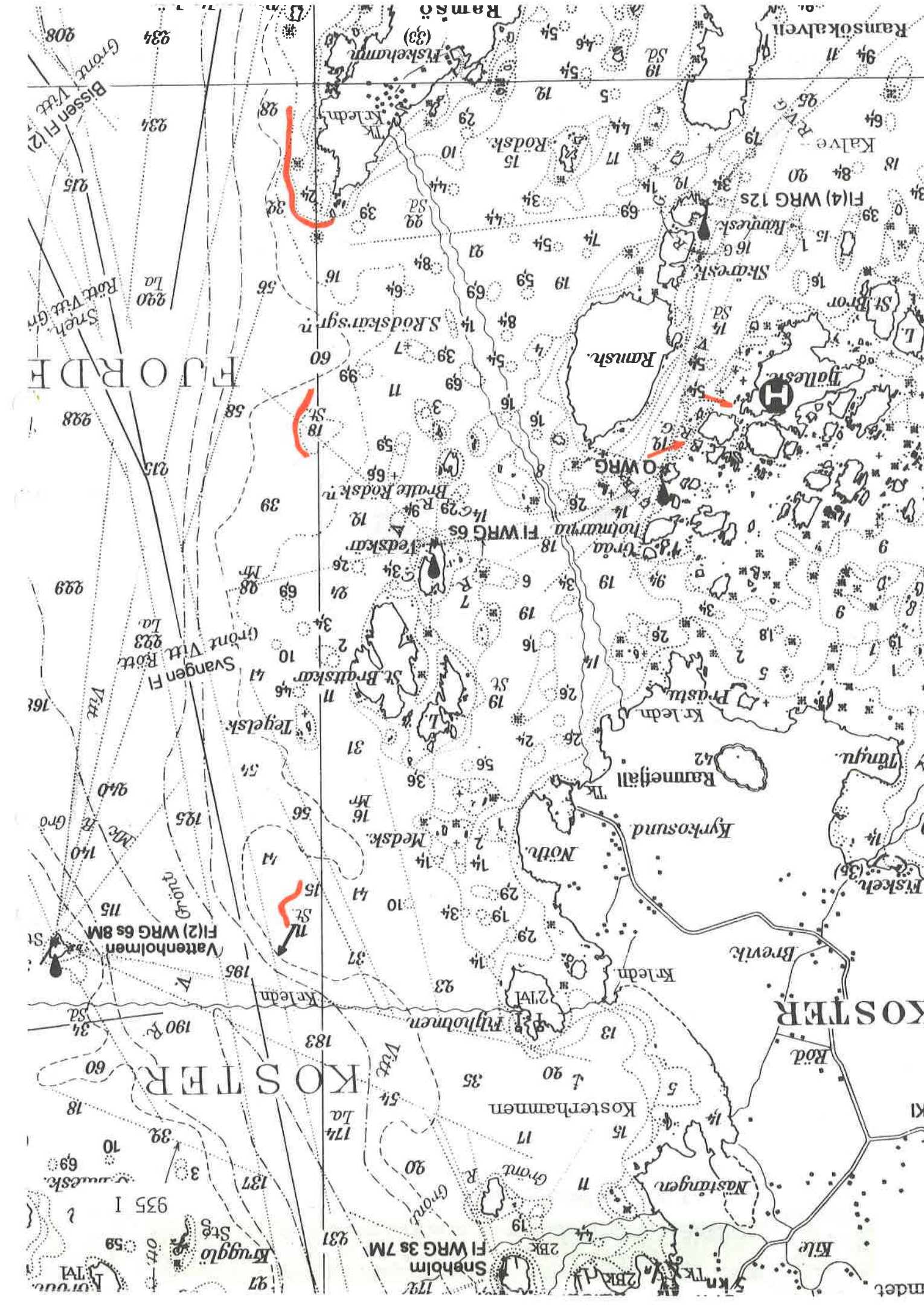


Detaljkort nr 935 I



DYKPLATSGUIDE





FJORD

KOSTER

KOSTER

Ramsø

Varengen

Varengen

Kyle

Kruglo

Ramsø

S Rodskarsgt'n

Medsk.

Fiholmen

Snholm

Ramsökälven

St. Bror

Kyrkosund

Kosterhammen

Nastingen

Gront Vitt

Gront Vitt

Gront Vitt

Gront Vitt

Gront Vitt

908

915

115

183

931

924

928

140

183

931

924

928

140

183

931

924

928

140

183

931

924

928

140

183

931

924

928

140

183

931

924

928

140

183

931

924

928

140

183

931

924

928

140

183

931

924

928

140

183

931

924

928

140

183

931

924

928

140

183

931

924

928

140

183

931

924

928

140

183

931

924

928

140

183

931

924

928

140

183

931

924

928

140

183

931

924

928

140

183

931

924

928

140

183

931

924

928

140

183

931

924

928

140

183

931

924

928

140

183

931

924

928

140

183

931

924

928

140

183

931

924

928

140

183

931

924

928

140

183

931

924

928

140

183

931

924

928

140

183

931

924

928

140

183

931

924

928

140

183

931

924

928

140

183

931

924

928

140

183

931

924

928

140

183

931

924

928

140

183

931

924

928

140

183

931

924

928

140

183

931

924

928

140

183

931

924

928

140

183

931

924

928

140

183

931

924

928

140

183

931

924

928

140

183

931

924

928

140

183

931

924

928

140

183

931

924

928

140

183

931

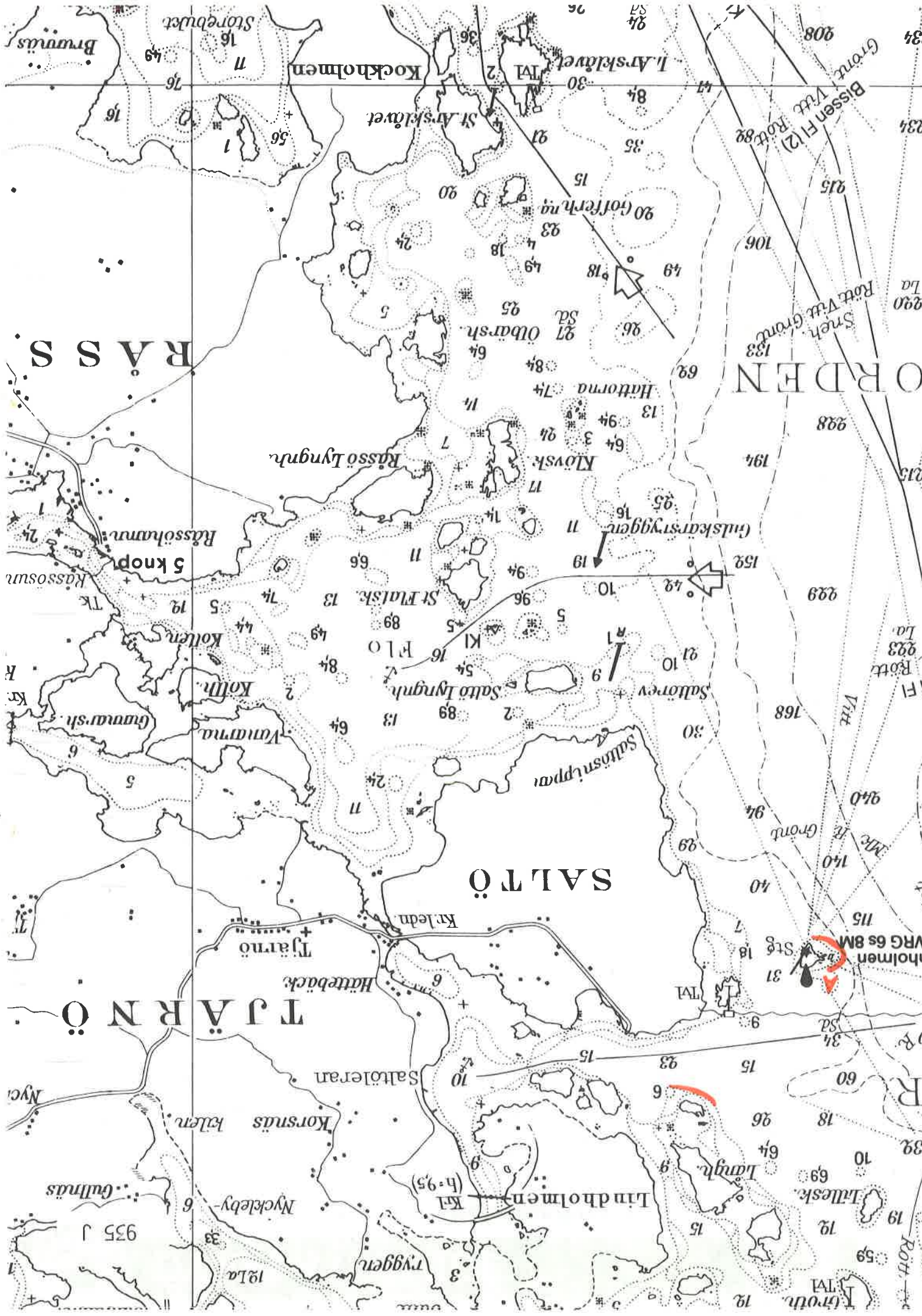


DYKPLATSGUIDE

Detalj kort nr 935 J



A Ganska brant berg ner mot sandbotten på ca 30 meter. Här finns ofta mycket plattfisk och även hummer och krabba.



RÅSSÖ

SALTSJÖ

TJÄRNÖ

ORDEN

VRG 65 8M

K1

K1

K1

K1