

Område: LIDKÖPING, VÄNERN

Sjökort/Båtsportkort 135

Dykplats: Carlos grund, NO Kållandsö.

Dykmål: Vraket efter "Bo Harald", ett motorfartyg som kom för nära fyren och grundstötte. Hon stod på ett tag men sjönk sedan, den 12/11 1957. Båten var lastad med kalisalpeten och var på resa från Norge till Lidköping. Dykdjup ca 12 m.

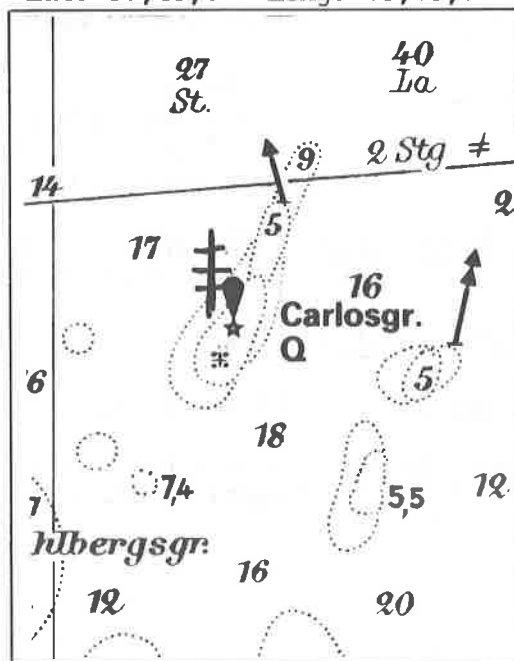
Luftfyllning: Lidköpings SDK, 0510-461 31.

Närmaste tfn: Läckö.

Camping: Läckö slott, 2 mil norr Lidköping.

Uppg.lämnare: Tomas Larsson, 0501-123 97.

Lat. 58,43,6 Long. 13,15,7


Område: LIDKÖPING, VÄNERN

Sjökort/Båtsportkort 133

Dykplats: SV Stångudden, norr Kållandsö.

Dykmål: Vraket efter okänd träbåt, som i en SO-lig vinterstorm strandade, 1869.

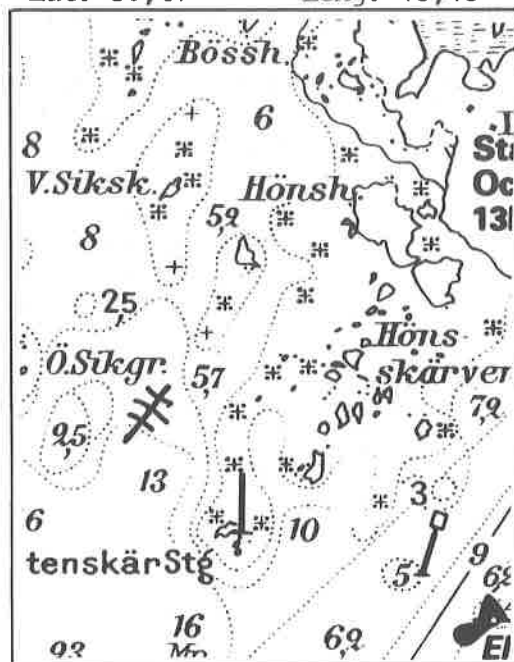
Luftfyllning: Lidköpings SDK, 0510-461 31,
Götene DK, 0511-519 16.

Närmaste tfn: Läckö.

Camping: Läckö slott, 2 mil norr Lidköping.

Uppg.lämnare: Götene DK, 0511-519 16, tors o sönd
kväll kl 19-21.

Lat. 58,47 Long. 13,13



Område: VÄTTERN

Sjökort/Båtsportkort 12

Dykplats: Hästholmens hamn, norr Ödeshög.

Dykmål: Här har man funnit en del lösfynd, såsom porslin och flaskor från sekelskiftet. Dykdjup från ytan ner till 30 m.

Luftfyllning: Jönköpings DK, 036-12 66 66.

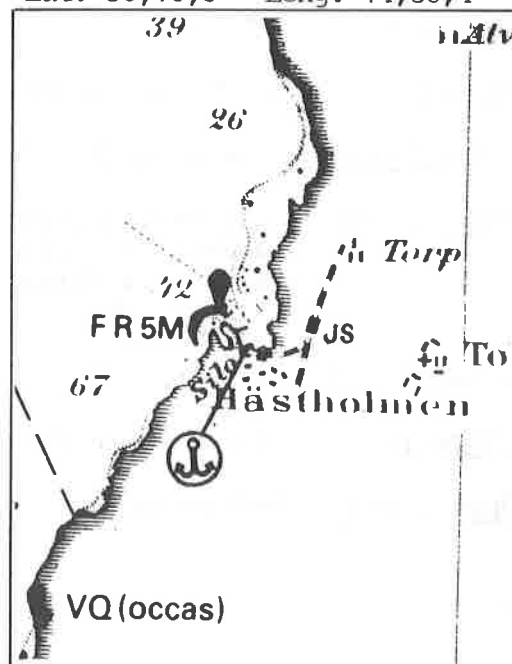
Närmaste tfn: Hästholmen.

Vägbeskrivn: Från Ödeshög kör väg nr 50 mot Motala. Strax efter Ödeshög sväng vänster vid skylt Hästholmen och kör ner till hamnen.

Camping: Ödeshög eller Getingaryd.

Uppg.lämnare: Jönköpings DK, 036-12 66 66.

Lat. 58,16,8 Long. 14,38,4


Område: VÄTTERN

Sjökort/Båtsportkort 12

Dykplats: Öninge fiskehamn.

Dykmål: Fantastiskt undervattenslandskap med imponerande klippformationer. Lodräta väggar ner till 20 m.

Luftfyllning: Jönköpings DK, 036-12 66 66.

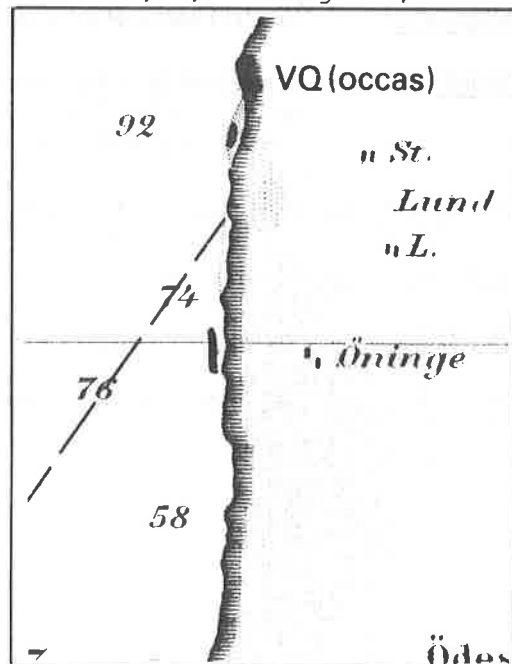
Närmaste tfn: Ödeshög.

Vägbeskrivn: Åk av E 4:an mot Motala vid Ödeshög. Kör mot Ödeshög centrum och sväng av vid skylt Öninge. Kör ner till vändplan och parkera där.

Camping: Ödeshög eller Getingaryd.

Uppg.lämnare: Jönköpings DK, 036-12 66 66.

Lat. 58,14,9 Long. 14,37



Område: VÄTTERN

Sjökort/Båtsportkort 12

Dykplats: Orrnäs.

Dykmål: Branta klippväggar.

Luftfyllning: Jönköpings DK, 036-12 66 66.

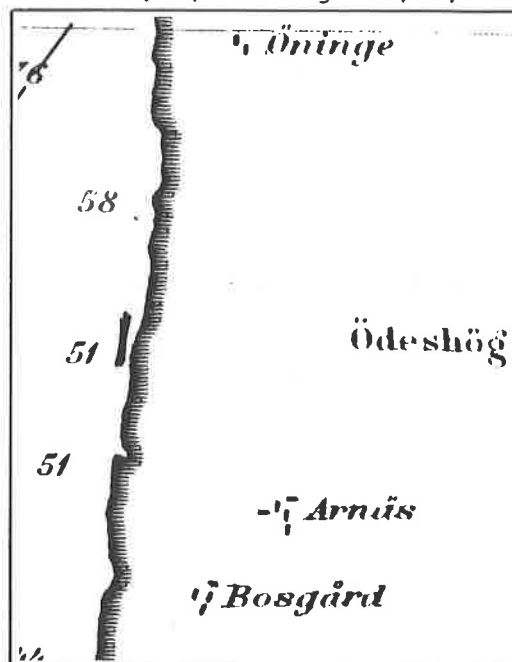
Vägbeskrivn: Från Jönköping åk gamla E 4:an mot Ödeshög, sväng vänster ca ½ km före Ödeshög mot Orrnäs, sedan höger efter Orrnäs gård.

Närmaste tfn: Ödeshög.

Camping: Ödeshög eller Getingaryd.

Uppg.lämnare: Jönköpings DK, 036-12 66 66.

Lat. 58,13,8 Long. 14,37,1


Område: HUSKVARNA, VÄTTERN

Sjökort/Båtsportkort 12

Dykplats: Sannviken, Huskvarna.

Dykmål: En sjunken stad som är ca 2000 år gammal. Man har funnit bl a ett bronssvärd och holkyxor. Dykdjup 4-6 m.

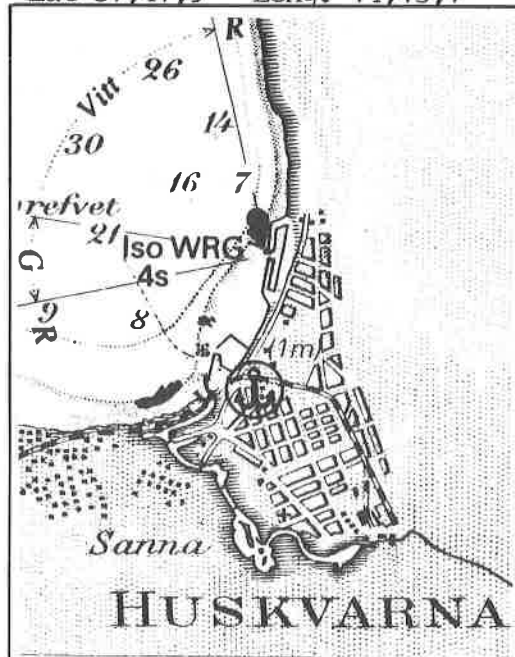
Luftfyllning: Jönköpings DK, 036-12 66 66.

Närmaste tfn: Huskvarna.

Camping: Rosenlunds camping.

Uppg.lämnare: Jönköpings DK, 036-12 66 66.

Lat 57,47,9 Long. 14,15,7



Område: VÄTTERN

Sjökort/Båtsportkort 12

Dykplats: Stocklyckehamn, Omberg.

Dykmål: Fina klippformationer som planar ut mot en sandbotten på 30 m djup.

Luftfyllning: Jönköpings DK, 036-12 66 66, Motala.

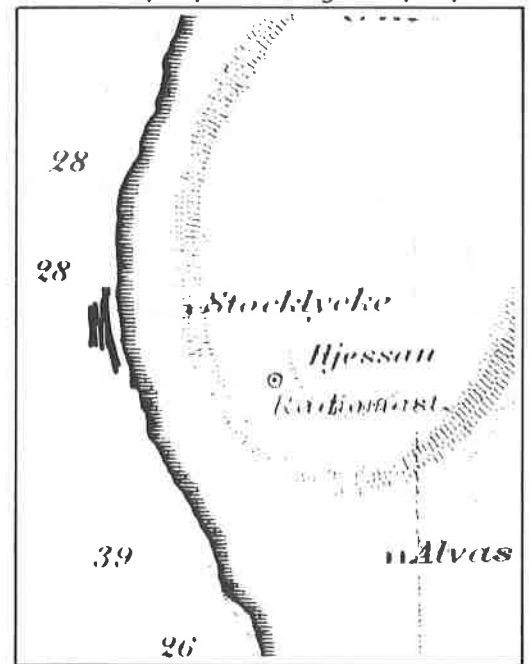
Vägbeskrivn: Från Ödeshög kör väg 50 mot Motala, strax före Omberg sväng vänster vid skylt Stocklycke.

Närmaste tfn: Omberg tfn.kiosk.

Camping: Ödeshög eller Hagebyhöga.

Uppg.lämnare: Jönköpings DK, 036-12 66 66.

Lat. 58,18,5 Long. 14,38,1


Område: VÄTTERN

Sjökort/Båtsportkort 12

Dykplats: Ön Röknen, norra Vättern.

Dykmål: 4 st båtar, kallade råbockar, sökte här lä runt 1870-talet. En vindkant-ring överraskade dem och båtarna slogs sönder mot land. Vrakdelarna är utspridda på ett stort område. En minnes-tavla på land anger platsen.

Varning: Detta är ett skjutområde, kontrollera så att det inte är övning när du skall dyka.

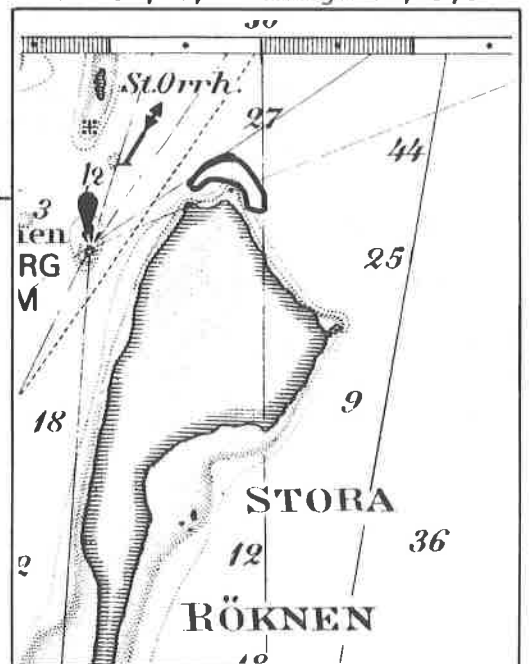
Luftfyllning: Motala eller Karlsborg.

Närmaste tfn:

Camping:

Uppg.lämnare: Jönköpings DK, 036-12 66 66.

Lat. 58,41,8 Long. 14,49,5



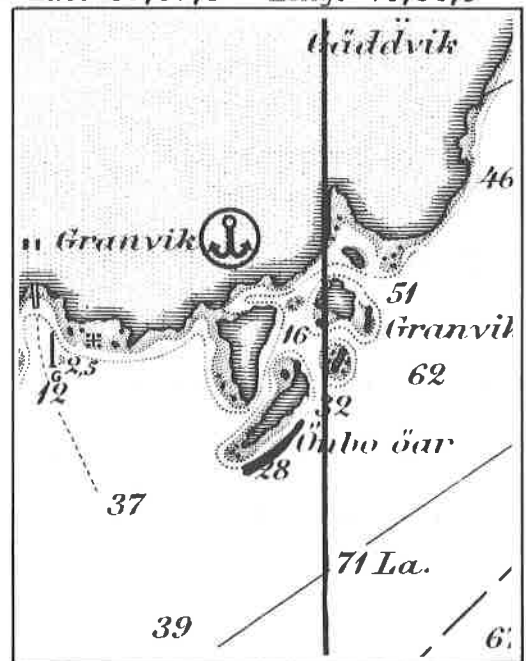
Område: VÄTTERN



Sjökort/Båtsportkort 12

- Dykplats: Ombo öar, Granvik.
- Dykmål: Runt Ombo öar finns fina klippformationer, vattnet är ofta klart.
- Luftfyllning: Karlsborgs DK, 0503-119 03
- Närmaste tfn: Granvik tfn.kiosk.
- Camping: Djäknesundet.
- Uppg.lämnare: Pelle Jenvén, 0503-119 03

Lat. 58,37,3 Long. 14,34,9



Område: VÄTTERN



Sjökort/Båtsportkort 12

- Dykplats: Grundet "Flisen", syd Karlsborg.
- Dykmål: Vraket efter "Linne" som sjönk någon gång på 1910-talet. Hon är ganska nedbruten.
- Luftfyllning: Karlsborgs DK, 0503-119 03.
- Närmaste tfn: Brevik.
- Camping: Hjo.
- Uppg.lämnare: Jönköpings DK, 036-12 66 66.

Lat. 58,33,1 Long. 14,28,4

